

PROJEKT BUDOWLANY

BRANŻA: ELEKTRYCZNA

OBIEKT: BUDOWA BAZY SPRZETU P.POŻ PRZY NADLEŚNICTWIE
KŁODAWA

INWESTOR: NADLEŚNICTWO KŁODAWA ul. Gorzowska 312
66-415 KŁODAWA

TREŚĆ: Inst. elektryczna

ADRES: KŁODAWA ul. Gorzowska dz. nr 1211. gm. Kłodawa

Zawartość opracowania:

1. Opis techniczny
2. Obliczenia techniczne
3. Rysunki

- inst. elektryczna przyziemia - rzut skal 1:50
- inst. elektryczna budynku schemat

rys. nr E/1

rys. nr E/2

Projektował:

mgr inż. J. Konieczny
66-400 Gorzów
ul. Korcza 35/7


mgr inż. Jacek Konieczny
upr. projektowe i kierownika budowy
w zakresie instalacyjno-inżynierskiej
wzrostu elektrycznym - pełne
Nr 11637/Gw i Nr 81/88/Gw
LUBG IE/0195/01

SPRAWDZIŁ: inż. Lech Kosobucki

inż. Lech Kosobucki
projektant, kierownik budowy i robót
inst. elektr. w zakresie pełnym
upr. nr 52/34/GW (Dz. U. nr 8/75 poz. 43 § 5
ust. 1 § 7 i §13 ust. pkt. 4 lit. d)



OPIS TECHNICZNY -cz. elektryczna

Uwagi ogólne:

- budynek zasilany będzie w energię elektryczną linią za licznikową z ist. Szafki SZK
- w budynku przewiduje się dogrzewanie w zimie –wg ustaleń z inwestorem

Opracowanie w cz. elektrycznej zawiera:

- wiz dla projektowanej tablicy TE budynku
- inst. elektryczną - oświetlenie i gniazda 230V
- ochrona dodatkowa od porażeń
- ochronę od przepięć

Stan projektowany

Wiz do TE

Z ist. Szafki SZK wyprowadzić należy zasilanie YDYp4*10mm² dla zasilenia TE. Wiz – prowadzić w ziemi i pod tynkiem. Tablice TE projektuje się jako pod tynkową .

Tablica TE budynku

Tablica TE będzie wnękowa zainstalowana w pom. garażowym . Schemat i wyposażenie tablicy pokazuje rys. nr E/2. Przy tablicy zabudować uziom fundamentowy, oraz z tablicy wyprowadzić połączenia wyrównawcze do pom. łazienki - przewód LY6mm² pod tynkiem.

Pomiar energii elektrycznej

Budynek zasilany linią za licznikową

Instalacja elektryczna budynku

Instalacje elektryczną budynku wykonać przewodem miedzianym jako podtynkowa , stosować osprzęt melaminowy w pomieszczeniach wilgotnych hermetyczny. Gniazda przy umywalkach instalować na wysokości 1.25cm od posadzki, w pozostałych pomieszczeniach instalować na wys. 0.8m od posadzki, wyłączniki instalować na wysokości 1.4m od posadzki. W pom wc i łazienki zastosować wentylację mechaniczną włączaną ze światłem, a wyłączaną tam merem.

Ochrona dodatkowa od porażeń

Dla sieci przyjmuje się układ typu TN. Jako sposób dodatkowej ochrony od porażeń przyjmuje się "samoczynne wyłączenia zasilania".

Dla budynku przyjmuje się układ TN-S dodatkowo na tablicach dla obwodów gniazd projektuje się wyłączniki p. porażeniowy 40A -0.03A. Na tablicy TE należy zabudować ochronniki przepięciowe dla II stopnia. Na tablicach należy rozdzielić przewody PE i N.

Uwagi końcowe dla wykonania inst. elektrycznej

Całość prac wykonać zgodnie z dok. i aktualnie obowiązującymi przepisami PBUE, PN, BHP stosując typowy sposób montażu. Materiały użyte powinny posiadać dopuszczenie do stosowania w budownictwie.

OBLICZENIA TECHNICZNE –cz. elektrycznej

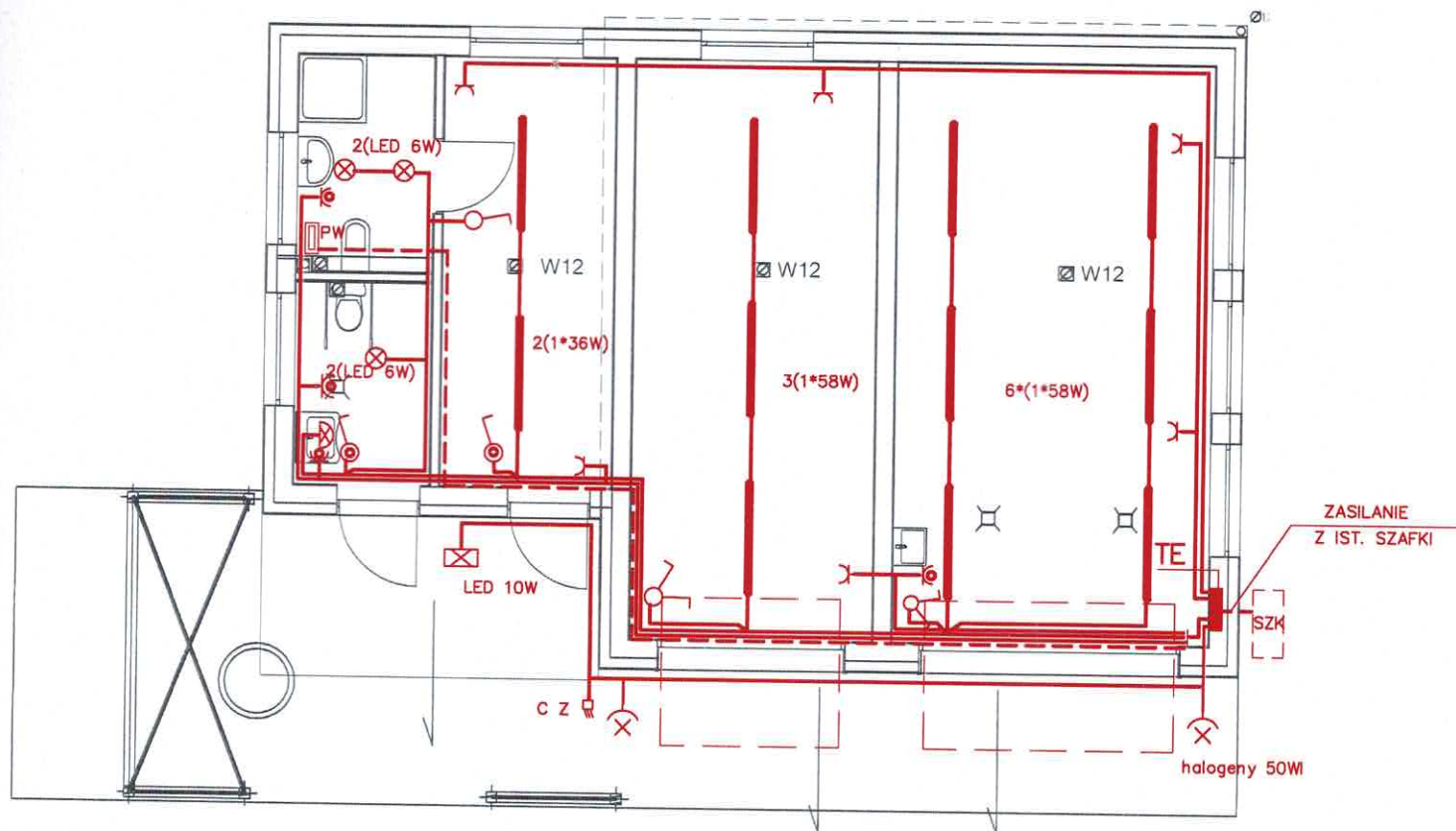
Bilans mocy dla budynku

Szczegółowe zestawienie mocy zawiera schemat instalacji elektrycznej rys. nr E/2

Moc zapotrzebowana dla budynku nie ulega zmianie –odstępuje się od obliczeń.

Po zakończeniu prac należy wykonać pomiary skuteczności włączenia i izolacji wszystkich obwodów elektrycznych.

mgr inż. Jacek Konceczny
upr. projektowe i kierownika budowy
w specjalności instalacyjno-inżynierskiej
w zakresie elektryczności - pełne
Nr 116/81/Gw i Nr 81/88/Gw
LUKS-IE/0195/01



PZ	POWIERZCHNIA ZABUDOWY
	102,0m ²
PU	POWIERZCHNIA UŻYTKOWA
	81,2m ²

1.	GARAŻ
32,7m ²	Beton polerowany
2.	POM. GOSPODARCZE
25,0m ²	Beton polerowany
3.	POM. GOSPODARCZE
13,3m ²	Gres
4.	POM. GOSP.-SANITARNE
5,1m ²	Gres
5.	POM. SANITARNE
5,1m ²	Gres

UWAGA

INST. ELEKTRYCZNĄ WYKONAĆ JAKO PODTYNKOWĄ
 OSPRZET MELAMINOWY PODTYNKOWY W POM. WILGOTNYCH HERMETYCZNY
 WYŁACZNIKI INST. NA WYSOKOŚCI 1.4M OD POSADZKI
 GNIAZDA PRZY UMYWALKACH INST. NA WYSO. 1.25M OD POSADZKI
 POZOSTAŁE GNIAZDA INST. NA WYSOKOŚCI 0.8M OD POSADZKI

Wzrostki projektu	Wzrostki projektu
Zamierzenie miejscowości	PROJEKT KŁODAW NA DZIAŁ gmina Kłodz
Adres	Państwowe 56-415 Kłodz
Inwestor	Państwowe 56-415 Kłodz
Stwierdzenie	Państwowe 56-415 Kłodz

[illegible]

Układ sieci TN-S.
OCHRONA DODATKOWA OD PORAŻEŃ
samoczynne wyłączenie zasilania

Adresata projektu	<div style="border: 1px solid black; padding: 2px; display: inline-block;"> Wzrost jako Płomień </div>			BIURO PROJEKTOWE GOART BOŻENA TAMAŁSKA 66-400 Gorzów Wlkp. ul. Ciesielskiego 6 NIP: 599-100-71-40 Regon 210005587, tel 95 7233625, kom. +48 664 593503, e-mail: biuro@goart.pl		
Zamierzenie inwestycyjne	PROJEKT BAZY SPRZĘTU P.POŻ PRZY NADLEŚNICTWIE KŁODAWA 66-415 KŁODAWA UL. GORZOWSKA 31 NA DZIAŁCE NR EWIDENCYJNY 1211 OBRĘB KŁODAWA, gmina Kłodawa, powiat gorzowski, województwo lubuskie					
Audyt	Państwowe Gospodarstwo Leśne Lasy Państwowe Nadleśnictwo Kłodawa 66-415 Kłodawa ul. Gorzowska 31					
Inwestor	Państwowe Gospodarstwo Leśne Lasy Państwowe Nadleśnictwo Kłodawa 66-415 Kłodawa ul. Gorzowska 31					
Stradom	Faza: P.B. Branża: ELEKTRYCZNA Imię i nazwisko: Nie wprowadzić/Cechy: Data:					
Projektant	mgr inż. JACEK KONIECZNY Wykonanie projektu bez ograniczeń w speginalizacji Inst. elektryczne nr 116597/Gw					
Strawca	inż. Lech Kosobudzki Wykonanie projektu bez ograniczeń w speginalizacji Inst. elektryczne nr 52994/Gw					
Instalacja	Treść rysunku:					
Instalacja	INST. ELEKTRYCZNA SCHEMAT					
Instalacja	10.10.2017r. Gorzów Wlkp.					