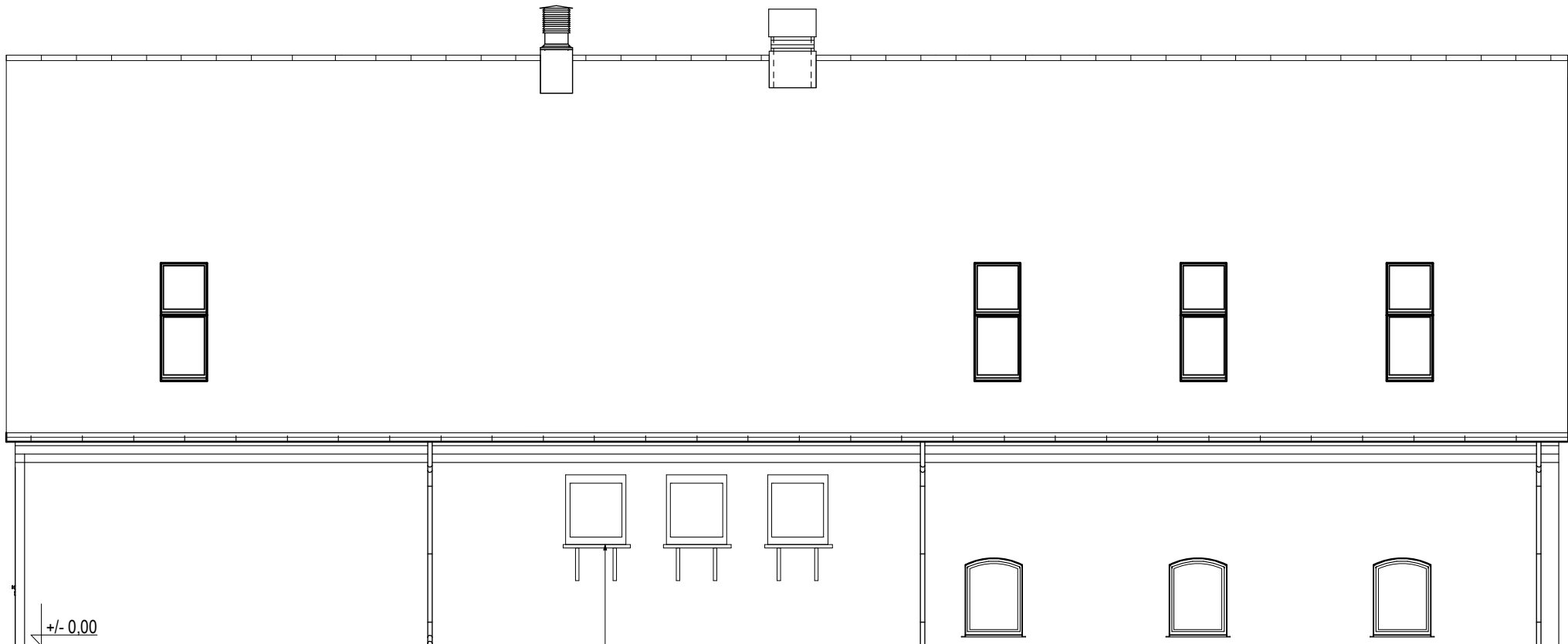
 = 90 paneli z zachowaniem odległości od inst. odgromowej

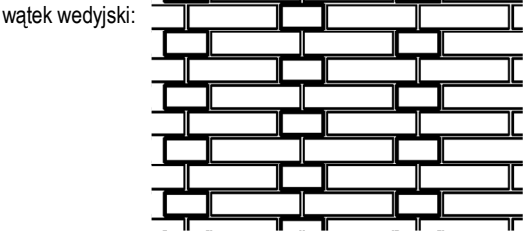
ELEWACJA FRONTOWA  
POŁUDNIOWO - WSCHODNIA



Agregaty montowane na ścianie  
wg DTR urządzeń

ELEWACJA TYLNA  
PÓŁNOCNO - ZACHODNIA

KOLORYSTYKA:  
ELEWACJA KLINKIEROWA- CRH Klinkier Rustika, WĄTEK WEDYJSKI  
ELEWACJA TYNKOWANA- JASNO SZARY, RAL 7004  
DACH- DACHÓWKA MARSYLKA, CEGLASTA, BEZ POŁYSKU  
ORYNNOWANIE I OBRÓBK- STAL OCYNK- SZARY  
STOLARKA OKIENNA I DRZWIOWA- GRAFIT, RAL7016



UWAGA:  
1. WSZYSTKIE WYMIARY SPRAWDZIĆ NA PLACU BUDOWY

jednostka projektowa:	PUZZLE PRACOWNIA PROJEKTOWA ANNA DĄBROWSKA ul. Żółkiewskiego 3/21, 70-345 Szczecin, tel. 604 25 98 29 / 091 8 511 289		
branża:	ARCHITEKTURA		
faza:	projekt budowlano - wykonawczy		
temat:	ROZBIÓRKA I ODBUDOWA BUDYNKU MAGAZYNOWEGO WRAZ Z ZAGOSPODAROWANIEM TERENU I NIEZBĘDNĄ INFRASTRUKTURĄ		
lokalizacja inwestor	Zalesie 1 dz. nr 535/2 obr. Zalesie, gm. Police PGL Lasy Państwowe Nadleśnictwo Trzebież Zalesie 1-72-004-Tanowo		
PROJEKT projektowała:	mgr inż. arch. ANNA A. DĄBROWSKA upr. bud. 3/ZPOIA/OKK/2011		rys. nr. <b>07/a</b>
sprawdziła:	mgr inż. arch. MONIKA ŁYKO-KONIECZNA upr. bud. 8/ZPOIA/OKK/2016		
tytuł rysunku:	ELEWACJE		
data: GRUDZIEŃ 2018 r.		skala: 1:100	