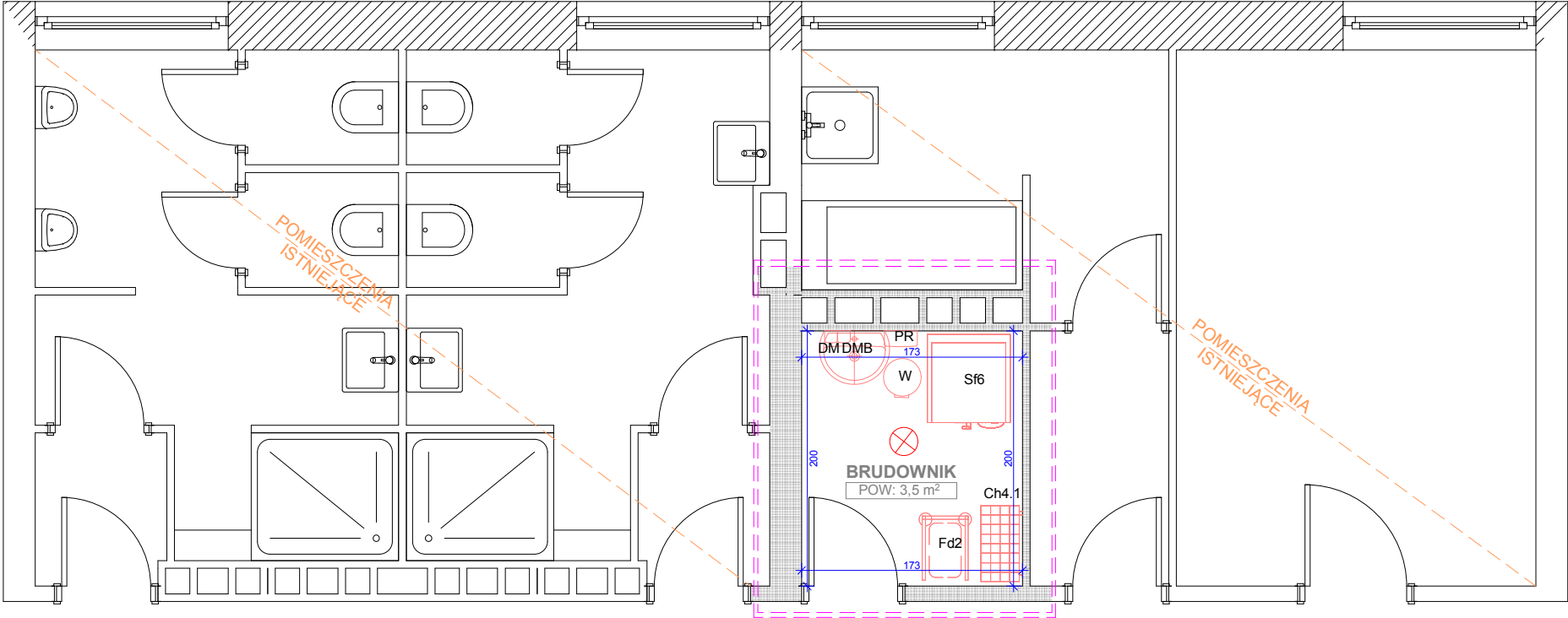


BRUDOWNIK  
PIETRO 1


**LEGENDA:**

- Ch4.1 - regał na baseny
- Fd2 - wózek na brudną bieliznę
- Sf6 - myjnia - dezynfektor do kaczek i basenów
- W - pojemnik na odpadki
- DM - dozownik na mydło w płynie z dozownikiem
- DMB - pojemnik na płyn dezynfekcyjny z dozownikiem
- PR - podajnik ręczników jednorazowych



BRUDOWNIK  
PIETRO 2

**UWAGI:**  
wentylacja grawitacyjna toalety poprzez istniejący kanał  
UWAGA: należy zweryfikować drożność kanału wentylacyjnego w celu zapewnienia poprawnej wentylacji pomieszczenia  
Płytki ceramiczne o parametrach:  
- podłoga - płytki antypoślizgowe, ściany: płytki łatwozmywalne  
- format 30x30cm (posadzka: ciemny szary, ściany: kolor jasny szary)  
- glazura do pełnej wysokości  
- sufit łatwo zmywalny (farba lateksowa)  
**Legenda:**  
⊗ oprawa / lampa podsufitowa  
— zakres opracowania

 Intech Sp. z o.o. tel./fax +61/8320 325 61-693 Poznań e-mail: biuro@intech.poznan.pl rok Założenia 1989 ul. Piątkowska 201 a		TYTUŁ RYSUNKU <b>RZUT</b>		
ZAMAWIAJĄCY Szpital Wojewódzki w Poznaniu ul. Juraszów 7/19 60-479 Poznań		PROJEKTOWAŁ mgr inż. arch. <b>Radosław Popławski</b> nr upr. <b>WP-OIA/OKK/UpB/60/2008</b>		PODPIS
INWESTYCJA Modernizacja brudowników w Szpitalu Rehabilitacyjnym Szpitala Wojewódzkiego w Poznaniu		OPRACOWAŁ mgr inż. nr upr.		PODPIS
		SPRAWDZIŁ mgr inż. nr upr.		PODPIS
BRANŻA <b>ARCHITEKTURA</b>	STADIUM / DATA PW grudzień 2018	SYMBOL PROJEKTU 25/18	SKALA 1:50	NR RYSUNKU <b>PW-A-01</b>