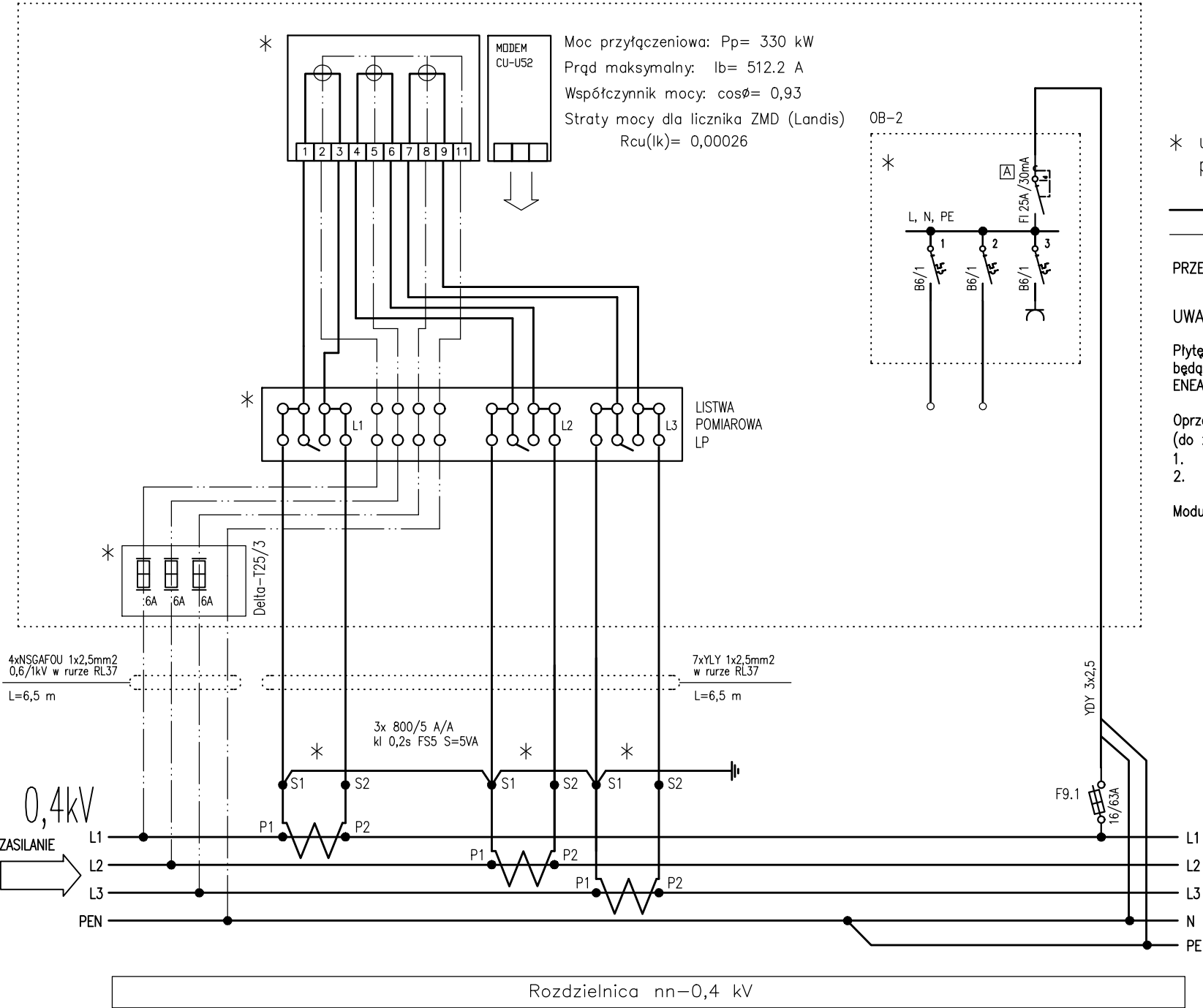


SCHEMAT UKŁADU POMIAROWO-ROZLICZENIOWEGO ENERGII ELEKTRYCZNEJ



* urządzenia przystosowane do plombowania przez ENEA Operator Sp. z o.o.

— OBWÓD PRĄDOWY DY2,5mm²
— OBWÓD NAPIĘCIOWY DY1,5mm²

PRZEKŁADNIKI POWINNY POSIADAĆ ŚWIADECTWO WZORCOWANIA GUM

UWAGA:

Płytę modułu licznikowego ML, na której zainstalowane będą elementy układu pomiarowego wykonać wg standardu ENEA Operator.

- Oprzewodowanie poza zakresem ENEA Operator Sp. z o.o. (do zainstalowania przez odbiorcę):
1. 4xNSGAFOU 1x2,5mm² 0,6/1kV w rurze RL37
 2. 7xYLY 1x2,5mm² w rurze RL37

Moduł OB-2 stanowi wyposażenie ponadstandardowe.

| | | | |
|--|---------------------------------|--|--------------------|
| BIURO PROJEKTOWE ELKO Grażyna Konieczka ul.Gałczyńskiego 22 60-194 Poznań | | TYTUŁ RYSUNKU SCHEMAT UKŁADU POMIAROWO - ROZLICZENIOWEGO ENERGII ELEKTRYCZNEJ | |
| INWESTOR Szpital Wojewódzki w Poznaniu ul.Juraszów 7/19 60-479 Poznań | | PROJEKTOWAŁ mgr inż. Dariusz Furmanowicz upr. nr WKP0406/POOE/11 | PODPIS |
| INWESTYCJA Remont rozdzielni nn-0,4 kV w stacji transformatorowej MST 558. | | SPRAWDZAJĄCY mgr inż. Ryszard Konieczka upr. nr 302/81/Pw | PODPIS |
| BRANŻA Instalacje elektryczne | STADIUM / DATA PW 07.2018 | SKALA | NR RYSUNKU E-06 |