
OPIS PRZEDMIOTU ZAMÓWIENIA

Nazwa zamówienia: *Remont pomieszczeń dydaktycznych i wejścia do budynku Studium Wychowania Fizycznego i Sportu*

Adres zamówienia: *42-200 Częstochowa, Al. Armii Krajowej 23/25*

Nazwa Zamawiającego: *Politechnika Częstochowska*

Adres Zamawiającego: *Częstochowa, ul. Dąbrowskiego 69*

45000000-7 *Roboty budowlane*

45400000-1 *Roboty wykończeniowe w zakresie obiektów budowlanych*

45233222-1 *Remont chodnika*

Opracował: *Marek Grodzicki*

Częstochowa, wrzesień 2018r.

SPIS ZAWARTOŚCI OPRACOWANIA

1. Opis techniczny

- 1.1 Przedmiot zamówienia
- 1.2 Stan istniejący
- 1.3 Stan projektowany
- 1.4 Ogólne wymagania dotyczące robót

2. Rysunki :

- Rys. nr 1
- Rys. nr 2
- Rys. nr 3
- Rys. nr 4
- Rys. nr 5

1. Opis techniczny

1.1 Przedmiot zamówienia

Tematem niniejszego opracowania jest wykonanie remontu pomieszczeń dydaktycznych nr 6,7,8,9,10,11 na poziomie przyziemia i wejścia do budynku Studium Wychowania Fizycznego i Sportu przy Al. Armii Krajowej 23/25 w Częstochowie, w zakresie:

- robót budowlanych, wykończeniowych
- robót brukarskich.

1.2 Stan istniejący

Pomieszczenie nr 6

Ściany i sufit malowane farbą emulsyjną, okno PCV białe, podokiennik betonowy malowany, grzejnik, drzwi drewniane malowane, na podłodze znajduje się wykładzina PCV z wywinięciem na ścianę.

Pomieszczenie nr 7

Ściany i sufit malowane farbą emulsyjną, okno PCV białe, podokiennik betonowy malowany, grzejnik, drzwi drewniane malowane, na podłodze znajduje się wykładzina PCV z wywinięciem na ścianę.

Pomieszczenie nr 8

Ściany i sufit malowane farbą emulsyjną, okno PCV białe, podokiennik betonowy malowany, grzejnik, drzwi drewniane malowane, na podłodze znajduje się wykładzina PCV z wywinięciem na ścianę.

Pomieszczenie nr 9

Ściany i sufit malowane farbą emulsyjną, okno PCV białe, podokiennik betonowy malowany, grzejnik, drzwi drewniane malowane, na podłodze znajduje się wykładzina PCV z wywinięciem na ścianę.

Pomieszczenie nr 10

Ściany i sufit malowane farbą emulsyjną, okno PCV białe, podokiennik betonowy malowany, grzejnik, drzwi drewniane malowane, na podłodze znajduje się wykładzina PCV z wywinięciem na ścianę.

Pomieszczenie nr 11

Ściany i sufit malowane farbą emulsyjną, okno PCV białe, podokiennik betonowy malowany, grzejnik, drzwi drewniane malowane, na podłodze znajdują się płytki gressowe.

Wejście do budynku

Stanowi podest betonowy obłożony płytkami z licznymi spękaniem i ubytkami - wymaga remontu oraz konieczny jest remont częściowy fragmentu chodnika przy SWFiS z uwagi na występujące w jego płaszczyźnie liczne zapadnięcia i deformacje.

1.3 Stan projektowany

Pomieszczenie nr 6

Roboty demontażowe

- Demontaż i wynoszenie mebli,
- zabezpieczenie przed uszkodzeniem i zabrudzeniem wyniesionych mebli,
- Demontaż żaluzji,
- Zabezpieczenie stolarki folią,
- Demontaż grzejnika,
- Demontaż opraw oświetleniowych,
- Demontaż odbojnicy,
- Zerwanie posadzki z tworzyw sztucznych wraz z listwą przypodłogową,
- Zerwanie posadzki cementowej gr 5cm,
- Rozbiórka podkładów betonowych gr 8cm,
- Rozebranie izolacji na stropach,
- Odbicie tynków 5%,

Roboty budowlano wykończeniowe

- Uzupełnienie tynków,
- Wykonanie podkładu betonowego,
- Izolacje przeciwwilgociowe podposadzkowe z folii budowlanej czarnej gr 0,3mm ,
- Izolacje cieplne i przeciwdźwiękowe z płyt styropianowych podłogowych twardych 10cm,
- Posadzki cementowe wraz z cokolikami 5cm. wraz z wyrównaniem poziomu,
- Malowanie ścian i sufitu, które obejmuje:
 - Przetarcie istniejących tynków wraz z zeszkrobaniem farby,
 - Wykonanie gładzi gipsowej na ścianach,
 - Gruntowanie,
 - Malowanie farbami emulsyjnymi.
- Malowanie podokienników, rur i innych drobnych elementów farbą olejną,
- Malowanie drzwi z ościeżnicą farbą olejną wraz z czyszczeniem,

-
- Montaż grzejnika demontażu,
 - Montaż opraw oświetleniowych demontażu,
 - Warstwy wyrównujące i wygładzające z zaprawy samopoziomującej gr. 5 mm,
 - Ułożenie posadzki z paneli podłogowych wraz z listwami przypodłogowymi ,
 - Wywiezienie gruzu.

Pomieszczenie nr 7

Roboty demontażowe

- Demontaż i wynoszenie mebli,
- zabezpieczenie przed uszkodzeniem i zabrudzeniem wyniesionych mebli,
- Demontaż żaluzji,
- Zabezpieczenie stolarki folią,
- Demontaż grzejnika,
- Demontaż opraw oświetleniowych,
- Demontaż odbojnicy,
- Zerwanie posadzki z tworzyw sztucznych wraz z listwą przypodłogową,
- Zerwanie posadzki cementowej gr 5cm,
- Rozbiórka podkładów betonowych gr 8cm,
- Rozebranie izolacji na stropach,
- Odbicie tynków 5%,

Roboty budowlano wykończeniowe

- Uzupełnienie tynków,
- Wykonanie podkładu betonowego,
- Izolacje przeciwwilgociowe podposadzkowe z folii budowlanej czarnej gr 0,3mm ,
- Izolacje cieplne i przeciwdźwiękowe z płyt styropianowych podłogowych twardych 10cm,
- Posadzki cementowe wraz z cokolikami 5cm. wraz z wyrównaniem poziomu,
- Malowanie ścian i sufitu, które obejmuje:
 - Przetarcie istniejących tynków wraz z zeszkrobaniem farby,
 - Wykonanie gładzi gipsowej na ścianach,
 - Gruntowanie,
 - Malowanie farbami emulsyjnymi.
- Malowanie podokienników, rur i innych drobnych elementów farbą olejną,
- Malowanie drzwi z ościeżnicą farbą olejną wraz z czyszczeniem,
- Montaż grzejnika demontażu,
- Montaż opraw oświetleniowych demontażu,
- Warstwy wyrównujące i wygładzające z zaprawy samopoziomującej gr. 5 mm,
- Ułożenie posadzki z paneli podłogowych wraz z listwami przypodłogowymi
- Wywiezienie gruzu.

Pomieszczenie nr 8

Roboty demontażowe

- Demontaż i wynoszenie mebli,
- zabezpieczenie przed uszkodzeniem i zabrudzeniem wyniesionych mebli,
- Demontaż żaluzji,
- Zabezpieczenie stolarki folią,
- Demontaż grzejnika,
- Demontaż opraw oświetleniowych,
- Demontaż odbojnicy,
- Zerwanie posadzki z tworzyw sztucznych wraz z listwą przypodłogową,
- Zerwanie posadzki cementowej gr 5cm,
- Rozbiórka podkładów betonowych gr 8cm,
- Rozebranie izolacji na stropach,
- Odbicie tynków 5%,

Roboty budowlano wykończeniowe

- Uzupełnienie tynków,
- Wykonanie podkładu betonowego,
- Izolacje przeciwwilgociowe podposadzkowe z folii budowlanej czarnej gr 0,3mm ,
- Izolacje cieplne i przeciwdźwiękowe z płyt styropianowych podłogowych twardych 10cm,
- Posadzki cementowe wraz z cokolikami 5cm. wraz z wyrównaniem poziomu,
- Malowanie ścian i sufitu, które obejmuje:
 - Przetarcie istniejących tynków wraz z zeszkrobaniem farby,
 - Wykonanie gładzi gipsowej na ścianach,
 - Gruntowanie,
 - Malowanie farbami emulsyjnymi.
- Malowanie podokienników, rur i innych drobnych elementów farbą olejną,
- Malowanie drzwi z ościeżnicą farbą olejną wraz z czyszczeniem,
- Montaż grzejnika demontażu,
- Montaż opraw oświetleniowych demontażu,
- Warstwy wyrównujące i wygładzające z zaprawy samopoziomującej gr. 5 mm,
- Ułożenie posadzki z paneli podłogowych wraz z listwami przypodłogowymi ,
Wywiezienie gruzu.

Pomieszczenie nr 9

Roboty demontażowe

- Demontaż i wynoszenie mebli,
- zabezpieczenie przed uszkodzeniem i zabrudzeniem wyniesionych mebli,
- Demontaż żaluzji,

-
- Zabezpieczenie stolarki folią,
 - Demontaż grzejnika,
 - Demontaż opraw oświetleniowych,
 - Demontaż odbojnicy,
 - Zerwanie posadzki z tworzyw sztucznych wraz z listwą przypodłogową,
 - Zerwanie posadzki cementowej gr 5cm,
 - Rozbiórka podkładów betonowych gr 8cm,
 - Rozebranie izolacji na stropach,
 - Odbicie tynków 5%,

Roboty budowlano wykończeniowe

- Uzupełnienie tynków,
- Wykonanie podkładu betonowego,
- Izolacje przeciwwilgociowe podposadzkowe z folii budowlanej czarnej gr 0,3mm ,
- Izolacje cieplne i przeciwdźwiękowe z płyt styropianowych podłogowych twardych 10cm,
- Posadzki cementowe wraz z cokolikami 5cm. wraz z wyrównaniem poziomu,
- Malowanie ścian i sufitu, które obejmuje:
 - Przetarcie istniejących tynków wraz z zeszkobaniem farby,
 - Wykonanie gładzi gipsowej na ścianach,
 - Gruntowanie,
 - Malowanie farbami emulsyjnymi.
- Malowanie podokienników, rur i innych drobnych elementów farbą olejną,
- Malowanie drzwi z ościeżnicą farbą olejną wraz z czyszczeniem,
- Montaż grzejnika demontażu,
- Montaż opraw oświetleniowych demontażu,
- Warstwy wyrównujące i wygładzające z zaprawy samopoziomującej gr. 5 mm,
- Ułożenie posadzki z paneli podłogowych wraz z listwami przypodłogowymi ,
Wywiezienie gruzu.

Pomieszczenie nr 10

Roboty demontażowe

- Demontaż i wynoszenie mebli,
- zabezpieczenie przed uszkodzeniem i zabrudzeniem wyniesionych mebli,
- Demontaż żaluzji,
- Zabezpieczenie stolarki folią,
- Demontaż grzejnika,
- Demontaż opraw oświetleniowych,
- Demontaż odbojnicy,
- Zerwanie posadzki z tworzyw sztucznych wraz z listwą przypodłogową,
- Zerwanie posadzki cementowej gr 5cm,
- Rozbiórka podkładów betonowych gr 8cm,
- Rozebranie izolacji na stropach,
- Odbicie tynków 5%,

Roboty budowlano wykończeniowe

- Uzupełnienie tynków,
- Wykonanie podkładu betonowego,
- Izolacje przeciwwilgociowe podposadzkowe z folii budowlanej czarnej gr 0,3mm ,
- Izolacje cieplne i przeciwdźwiękowe z płyt styropianowych podłogowych twardych 10cm,
- Posadzki cementowe wraz z cokolikami 5cm. wraz z wyrównaniem poziomu,
- Malowanie ścian i sufitu, które obejmuje:
 - Przetarcie istniejących tynków wraz z zeszkrobaniem farby,
 - Wykonanie gładzi gipsowej na ścianach,
 - Gruntowanie,
 - Malowanie farbami emulsyjnymi.
- Malowanie podokienników, rur i innych drobnych elementów farbą olejną,
- Malowanie drzwi z ościeżnicą farbą olejną wraz z czyszczeniem,
- Montaż grzejnika demontażu,
- Montaż opraw oświetleniowych demontażu,
- Warstwy wyrównujące i wygładzające z zaprawy samopoziomującej gr. 5 mm,
- Ułożenie posadzki z paneli podłogowych wraz z listwami przypodłogowymi ,

Wywiezienie gruzu.

Roboty demontażowe

Pomieszczenie nr 11

Roboty demontażowe

- Demontaż i wynoszenie mebli,
- zabezpieczenie przed uszkodzeniem i zabrudzeniem wyniesionych mebli,
- Demontaż żaluzji,
- Zabezpieczenie stolarki folią,
- Demontaż grzejnika,
- Demontaż opraw oświetleniowych,
- Demontaż odbojnicy,
- Zerwanie posadzki z płytek wraz z cokołem,
- Zerwanie posadzki cementowej gr 5cm,
- Rozbiórka podkładów betonowych gr 8cm,
- Rozebranie izolacji na stropach,
- Odbicie tynków 5%,

Roboty budowlano wykończeniowe

- Uzupełnienie tynków,
- Wykonanie podkładu betonowego,
- Izolacje przeciwwilgociowe podposadzkowe z folii budowlanej czarnej gr 0,3mm ,

-
- Izolacje cieplne i przeciwdźwiękowe z płyt styropianowych podłogowych twardych 10cm,
 - Posadzki cementowe wraz z cokolikami 5cm. wraz z wyrównaniem poziomu,
 - Malowanie ścian i sufitu, które obejmuje:
 - Przetarcie istniejących tynków wraz z zeszkrobaniem farby,
 - Wykonanie gładzi gipsowej na ścianach,
 - Gruntowanie,
 - Malowanie farbami emulsyjnymi.
 - o Przetarcie istniejących tynków wraz z zeszkrobaniem farby,
 - o Wykonanie gładzi gipsowej na ścianach,
 - o Gruntowanie,
 - o Malowanie farbami emulsyjnymi.
 - Malowanie podokienników, rur i innych drobnych elementów farbą olejną,
 - Malowanie drzwi z ościeżnicą farbą olejną wraz z czyszczeniem ,
 - Montaż grzejnika z demontażu,
 - Montaż opraw oświetleniowych demontażu,
 - Warstwy wyrównujące i wygładzające z zaprawy samopoziomującej gr. 5 mm,
 - Ułożenie posadzki z płytek wraz z cokołem i listwą progową,
 - Wywiezienie gruzu.

Minimalne parametry techniczne paneli podłogowych

1. Klasa ścieralności – AC4 wg EN 13329
2. Klasa przeznaczenia/użyteczności - 32
3. Grubość - 8 – 10 mm
4. System montażu - bezklejowy, zatrzaskowy na krótszym boku
5. Krawędzie pokryte substancją woskową - Tak
6. Powierzchnia antystatyczna - wg EN 14041
7. Struktura - drewna lub synchroniczna laminowana do uzgodnienia z Zamawiającym
8. Gwarancja minimum - 60 m-cy
9. Konserwacja pomontażowa – zabezpieczenie środkiem konserwującym.

Wykonanie podłogi z paneli podłogowych laminowanych o klasie używalności 32 oraz **klasie ścieralności paneli AC4** – wysoka odporność na ścieranie wraz z listwami przypodłogowymi, oraz montażem listew podłogowych w progu drzwi, na połączeniu z korytarzem.

Minimalne wymagania dla płytek

- Odporność na ścieranie klasa IV,
- Antypoślizgowość R10,
- Odporność na plamienie –klasa 3.

Ostateczne wzory i kolorystkę paneli Zamawiający uzgodni z wybranym Wykonawcą

Dane techniczne folii budowlanej 0,3mm

Maksymalne naprężenie przy rozciąganiu:

- wzdłuż: ≥ 13 MPa
- w poprzek: ≥ 10 MPa

Wydłużenie względne przy zerwaniu:

- wzdłuż: ≥ 250 %
- w poprzek: ≥ 350 %

Wytrzymałość na rozdieranie:

- wzdłuż: ≥ 80 N/mm
- w poprzek: ≥ 50 N/mm

Prześląkliwość przy działaniu słupa wody o wysokości 1000 mm w czasie 100 h:

- nie prześląka
- Tolerancja grubości $\pm 40\%$
- Wodochłonność: $\leq 1,0$ %

Wejście do budynku

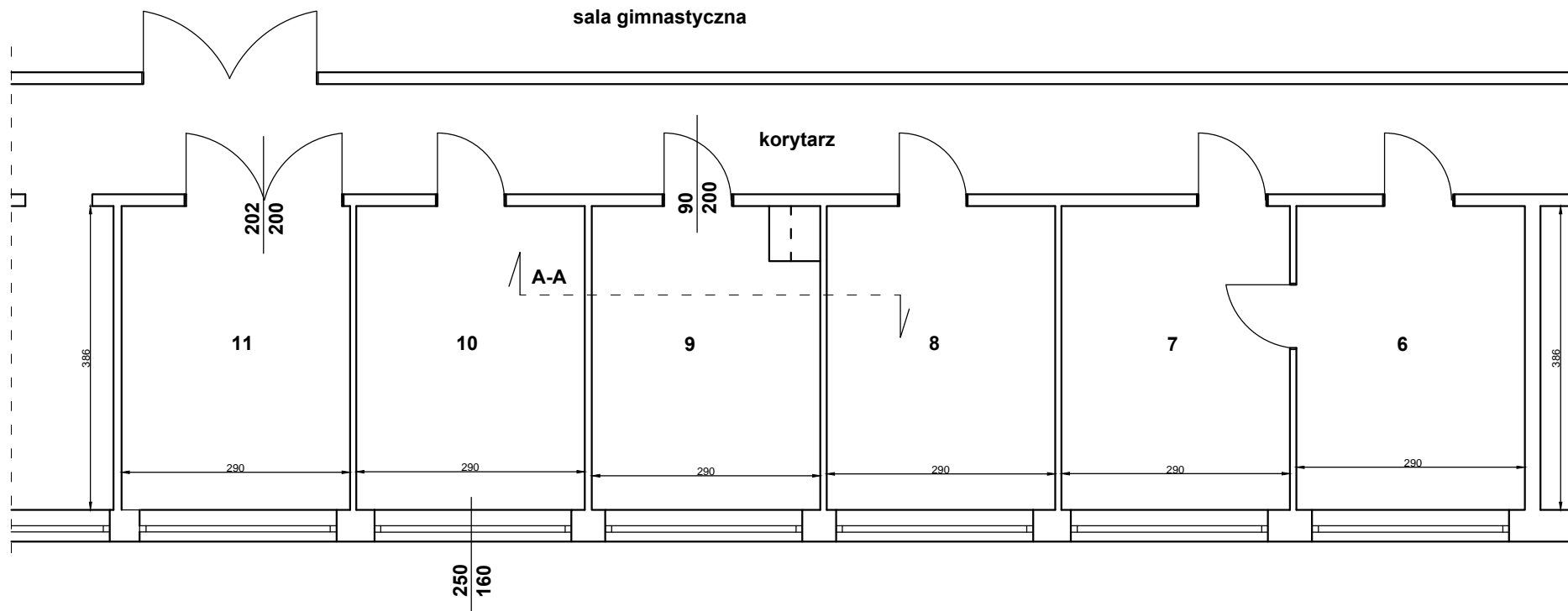
Remont podestu wejściowego i częściowy remont chodnika, który obejmuje:

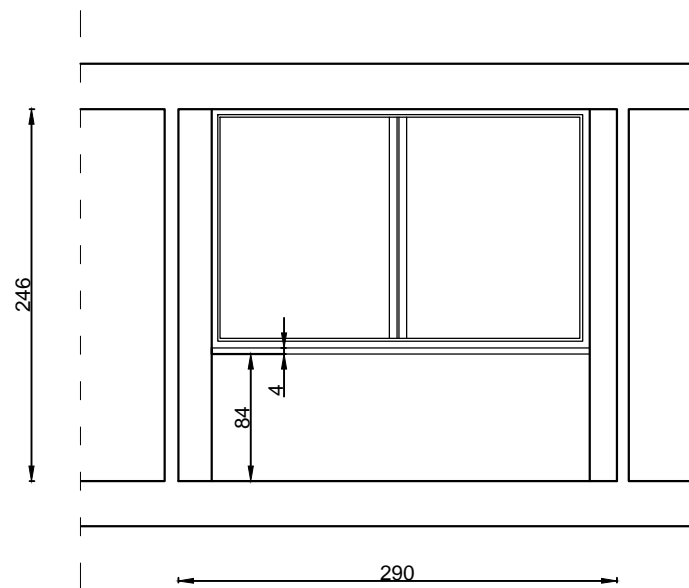
- Rozebranie podestu wejściowego,
- wyznaczenie powierzchni remontu częściowego chodnika,
- rozebranie uszkodzonej części chodnika z oczyszczeniem i posortowaniem materiału uzyskanego z rozbiórki,
- naprawę istniejącej podbudowy, wyrównanie poziomu istniejącej podbudowy do nowych poziomów oraz wykonanie nowej podbudowy po zdemontowanym podeście, wymianę częściową podbudowy,
- ponowne ułożenie chodnika na podsypce wraz z zagęszczeniem.
- Wywóz gruzu.

Kostka betonowa gr. 6 cm kolorowa wzorem dostosowana do istniejącej

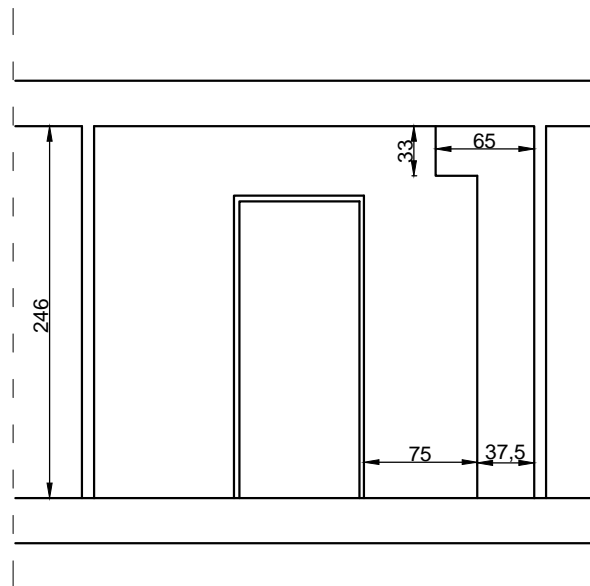
UWAGI:

1. W związku z przeprowadzaniem robót w obiekcie użytkowanym, należy zachować szczególną ostrożność i zminimalizować uciążliwości związane z przeprowadzanymi pracami.
2. Wykonawca zobowiązany jest do wykonania przedmiotu zamówienia zgodnie z opisem przedmiotu zamówienia, warunkami technicznymi, wykonania i odbioru robót oraz SIWZ, wiedzą techniczną, sztuką budowlaną, obowiązującymi zasadami, przepisami zawartymi w Polskich Normach i prawie budowlanym.
3. Po zakończeniu robót wykonawca zobowiązany jest do przywrócenia porządku i czystości na terenie objętym robotami. Wszelkie pozostałości budowlane należy wywieźć z terenu inwestycji i utylizować.
4. Po zrealizowaniu przedmiotu zamówienia wykonawca zobowiązany jest dostarczyć inwestorowi w 2 egzemplarzach następujące dokumenty:
 - atesty, certyfikaty, aprobaty techniczne na zastosowane materiały.

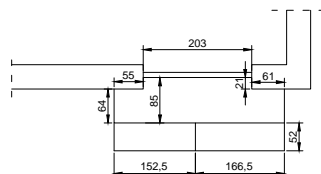
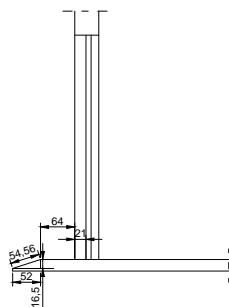
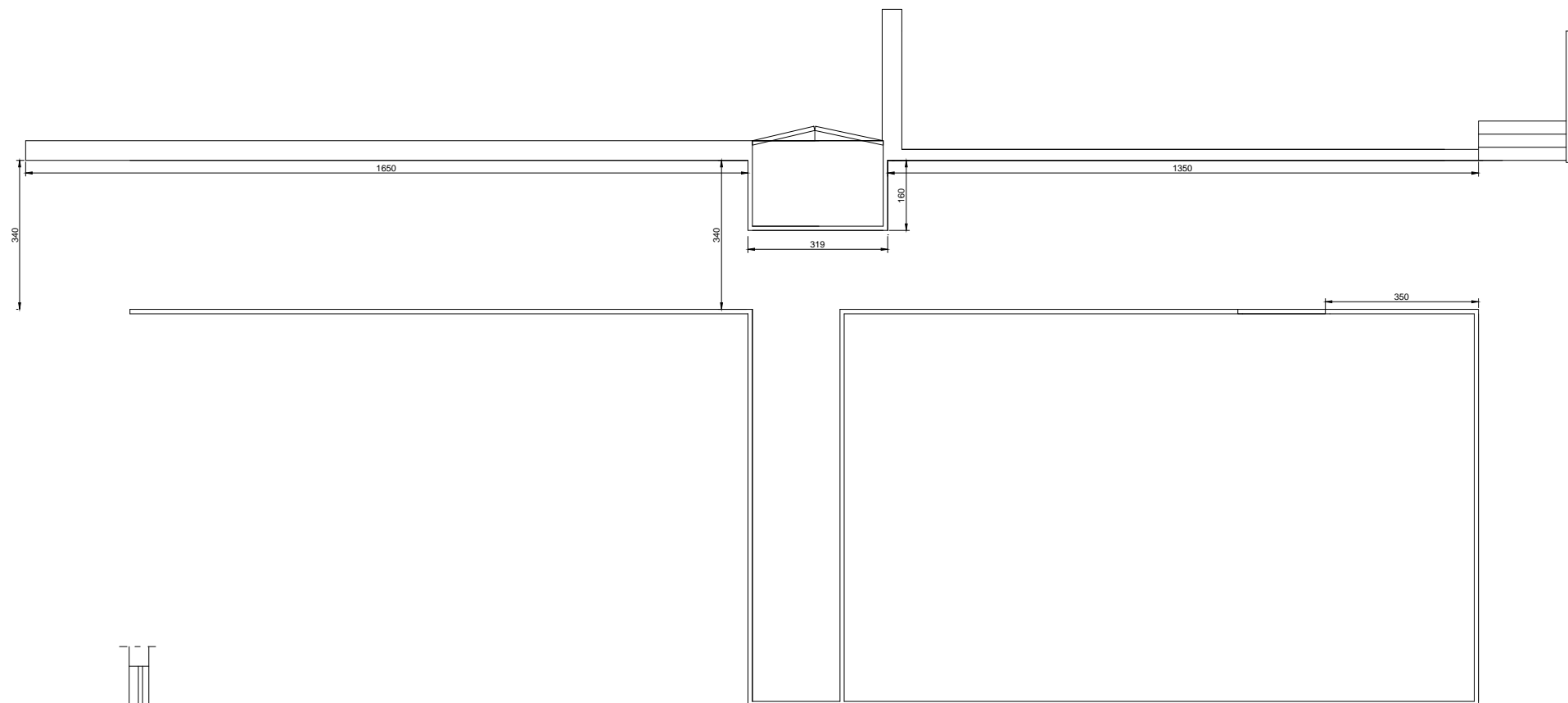




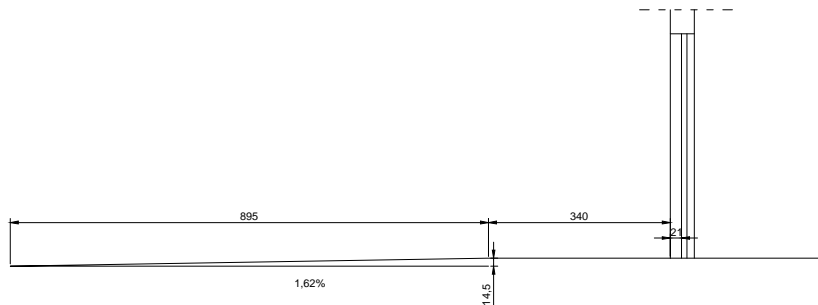
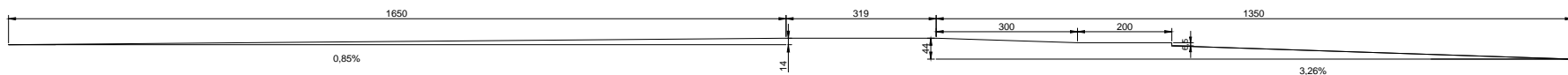
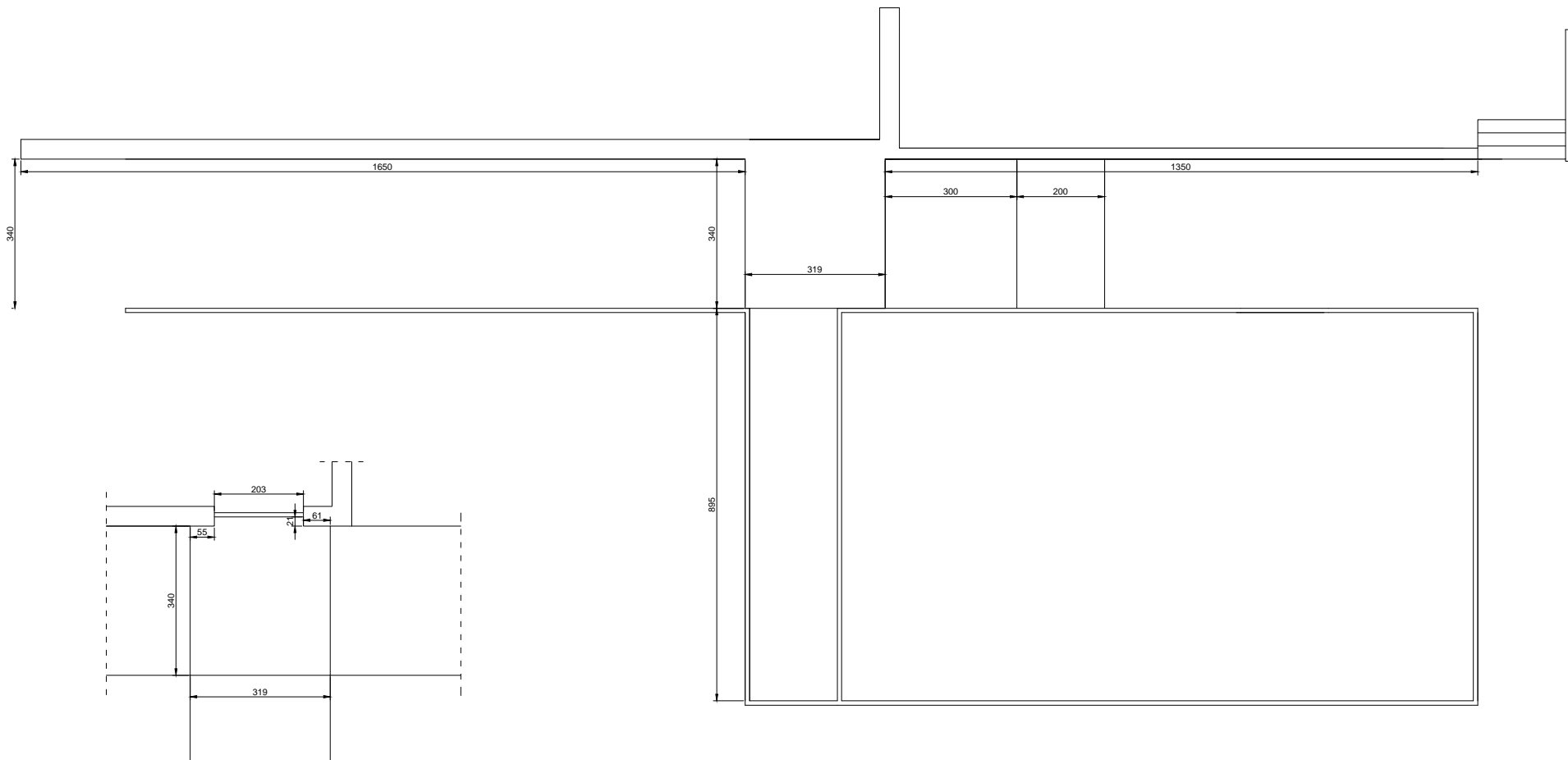
Obiekt	POLITECHNIKA CZĘSTOCHOWSKA			
Adres obiektu budowlanego	STUDIUM WYCHOWANIA FIZYCZNEGO I SPORTU POLITECHNIKI CZĘSTOCHOWSKIEJ			
	Częstochowa, ul. Armii Krajowej 23 / 25	Skala 1 : 50	Nr rys 2	
Temat	Przekrój A-A - okno			
	Imię i nazwisko		Data	Podpis
Projektował				
Sporządził	inż. Marcin Szczygłowski		06.2018	



Obiekt	POLITECHNIKA CZĘSTOCHOWSKA		
Adres obiektu budowlanego	STUDIUM WYCHOWANIA FIZYCZNEGO I SPORTU POLITECHNIKI CZĘSTOCHOWSKIEJ		
	Częstochowa, ul. Armii Krajowej 23 / 25	Skala 1 : 50	Nr rys 3
Temat	Przekrój A-A - drzwi		
	Imię i nazwisko	Data	Podpis
Projektował			
Sporządził	inż. Marcin Szczygłowski	06.2018	



	POLITECHNIKA CZĘSTOCHOWSKA		
Adres obiektu budowlanego	STUDIUM WYCHOWANIA FIZYCZNEGO I SPORTU		
	Częstochowa, ul. Armii Krajowej 23/25	Skala 1 : 50	Nr rys 1
Temat	Stan istniejący		
	Imię i nazwisko	Data	Podpis
Projektował			
Sporządził		09.2018	



	POLITECHNIKA CZĘSTOCHOWSKA		
Adres obiektu budowlanego	STUDIUM WYCHOWANIA FIZYCZNEGO I SPORTU		
	Częstochowa, ul. Armii Krajowej 23/25	Skala 1 : 50	Nr rys 2
Temat	Stan projektowany		
	Imię i nazwisko	Data	Podpis
Projektował			
Sporządził		09.2018	