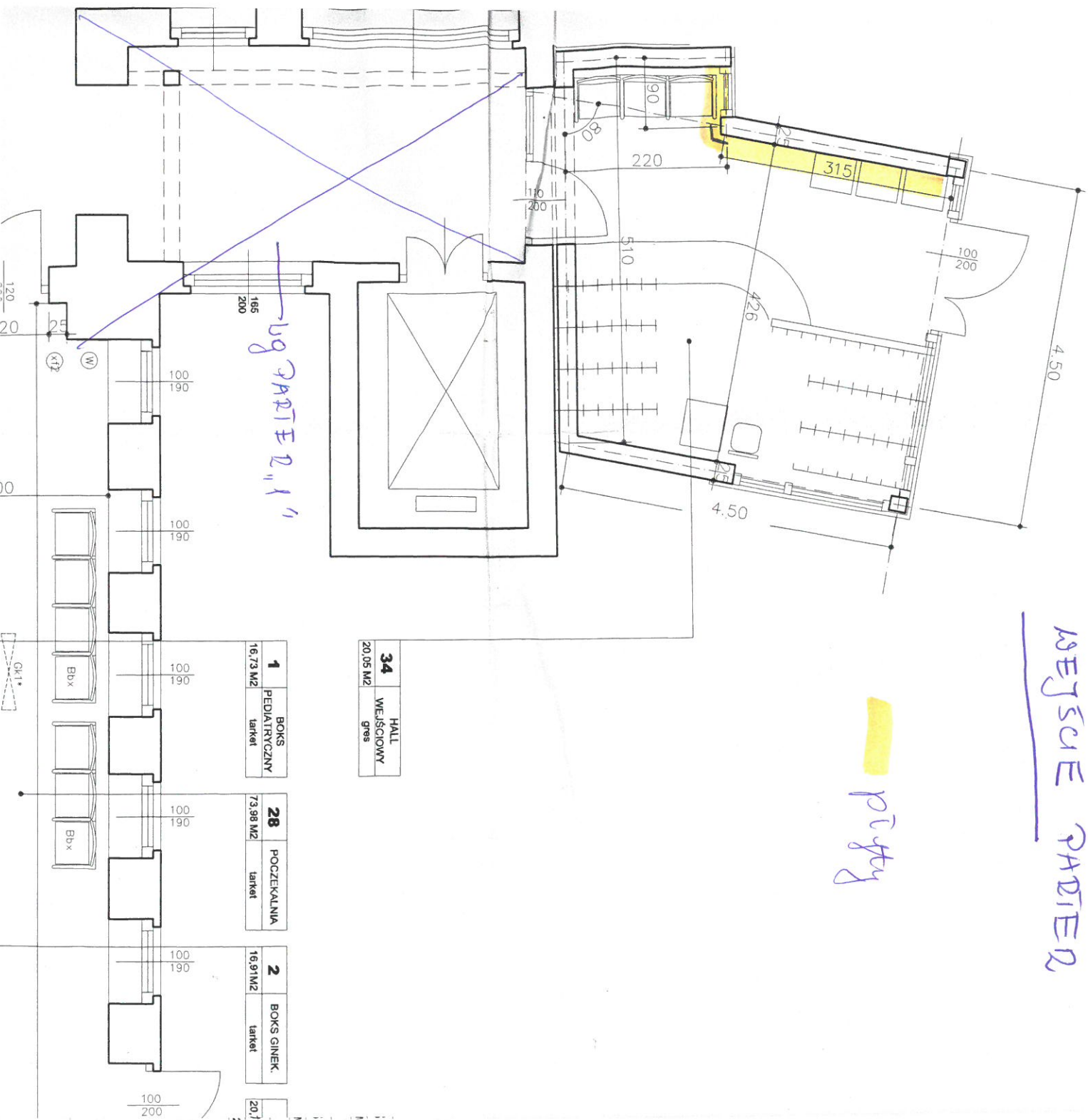


pitry



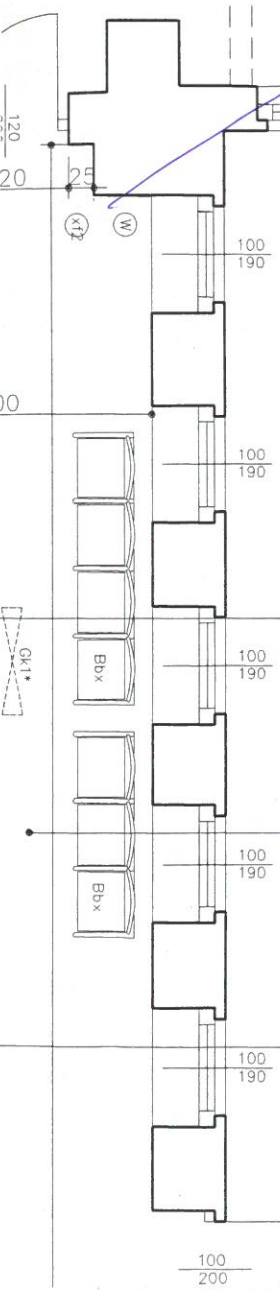
| | |
|-----------|-----------|
| 34 | HALL |
| 20,05 M2 | WEJŚCIOWY |
| | gres |

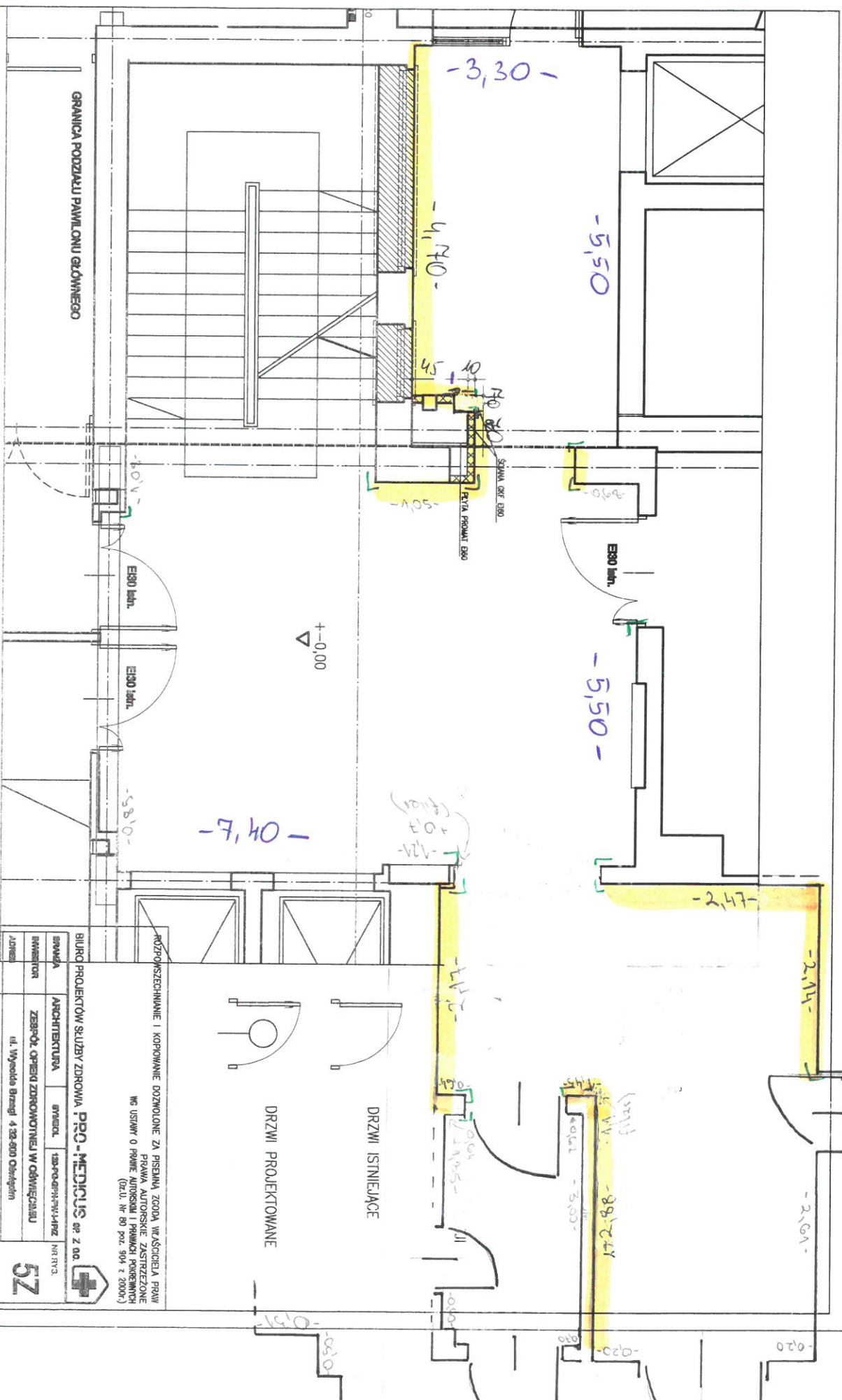
| | |
|----------|--------------|
| 1 | BOKS |
| 16,73 M2 | PEDIATRYCZNY |
| | tarbet |

| | |
|-----------|-------------|
| 28 | POCZEKALNIA |
| 73,98 M2 | |
| | tarbet |

| | |
|----------|-------------|
| 2 | BOKS GINEK. |
| 16,91 M2 | |
| | tarbet |

| | |
|-----------|--|
| 20 | |
|-----------|--|

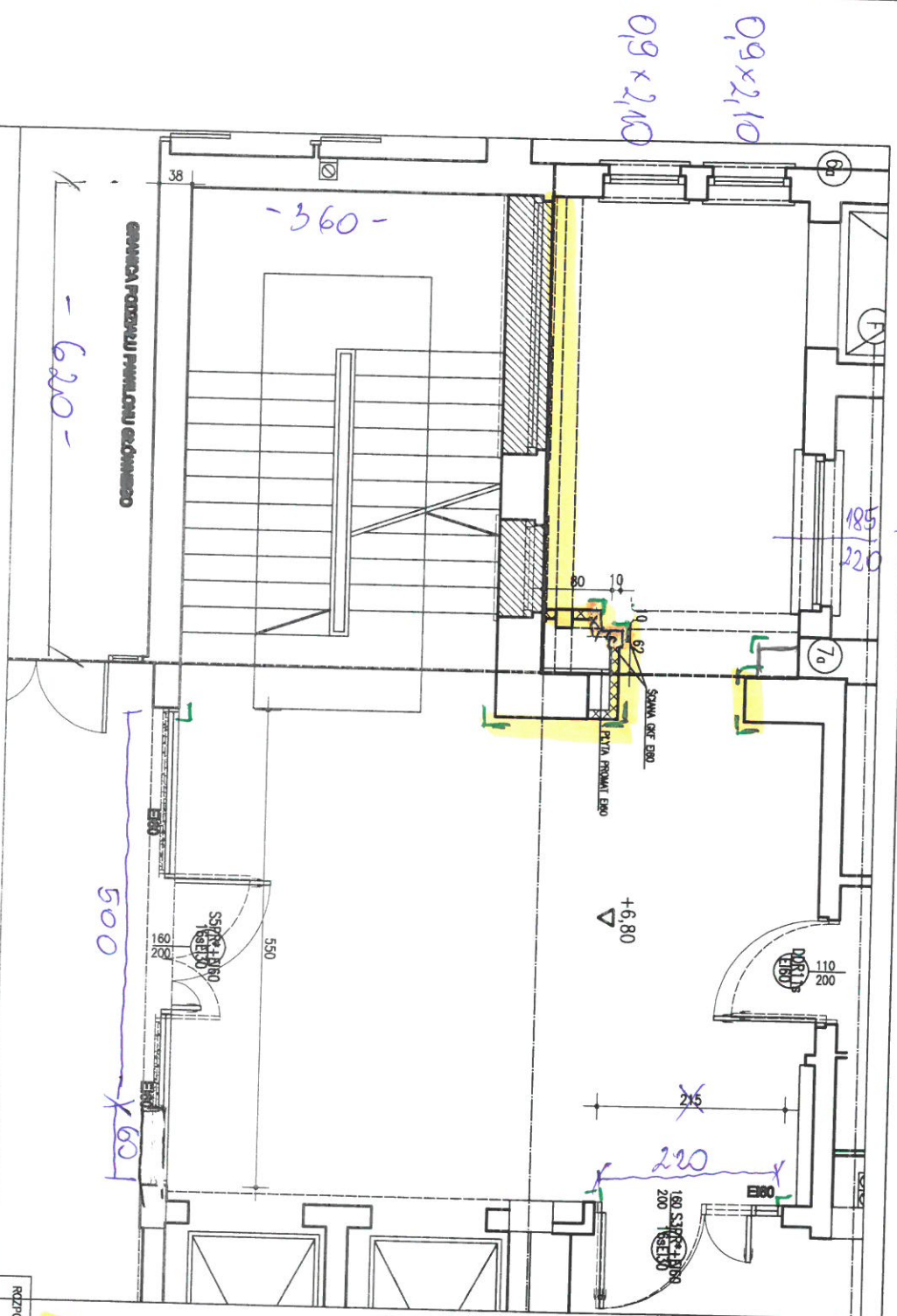




50 Fifty
Two Two

[illegible]

1,6 x 2,00 1,85 x 2,20



LEGENDA

ZAMUROWANIA Z CEGŁY
PEŁNEJ GR 12CM

DRZWI DO LIKWIDACJI

DRZWI ISTNIEJĄCE

DRZWI PROJEKTOWANE

pułty

ROZPOWISZCZNIENIE I KOPLOWANIE DOPOMIŁONE ZA PISEMNA ZOGDA WŁAŚCICIELA PRAW
PRAWA AUTORSKIE ZASTRZEŻONE
WS USŁAWY O PRAWIE AUTORSKIM I PRAWACH POWIĄZANYCH
(Dz.U. Nr 80 poz. 904 z 2000r.)

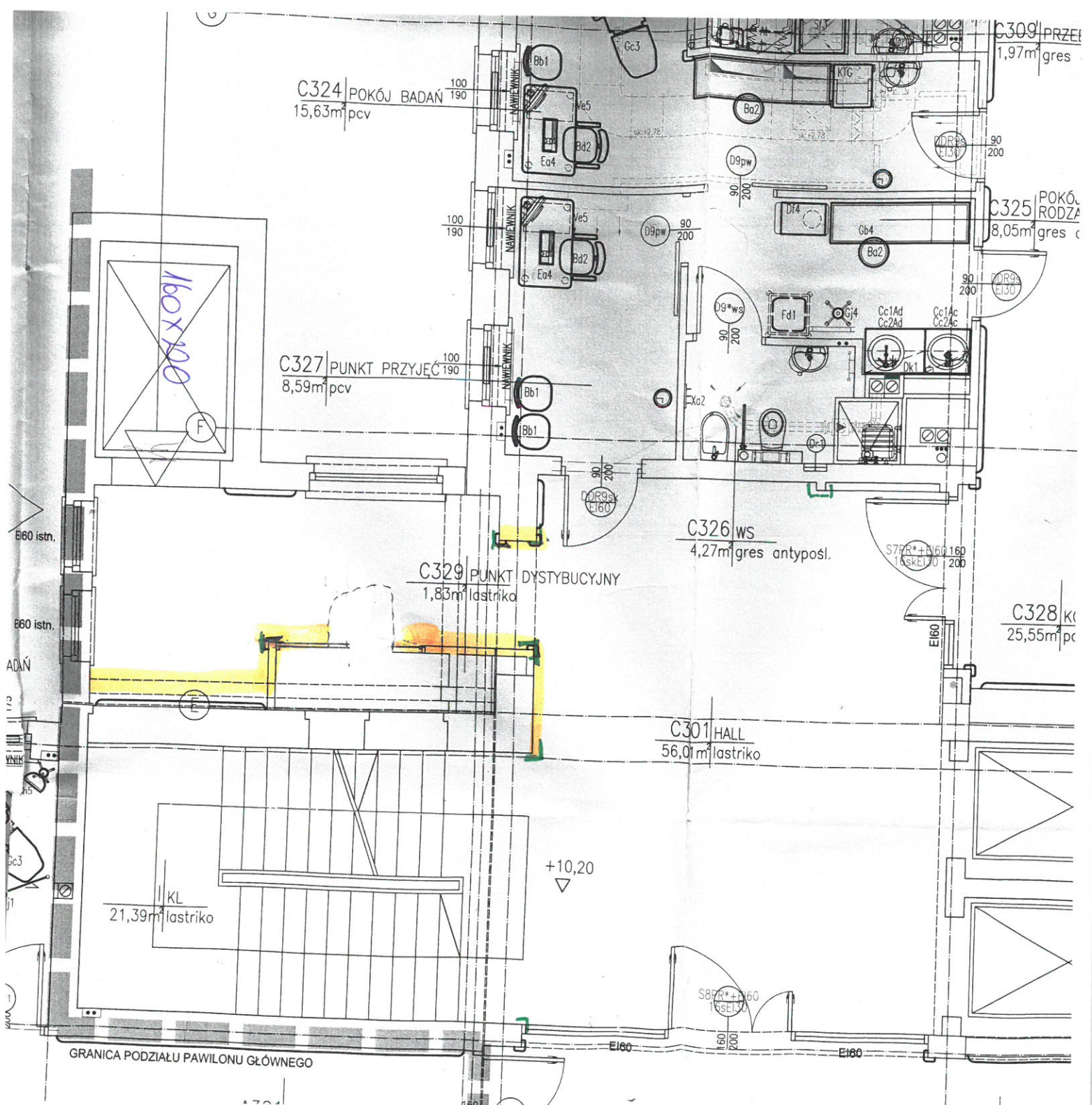
BIURO PROJEKTÓW SZLUSZY ZDROWIA PRO-MEDICUS sp. z o.o.

| BRANŻA | ARCHITEKTURA | STANOWISKO | 120-PROJEKT-PRACOWNIA | NIP 1153 |
|--------------------|---------------------------------------------------------------------|-------------|-----------------------|-------------|
| INWESTOR | ZESPÓŁ OPRAWDY ZDROWOTNEJ W OŚWIECZANIE | | | |
| ADRES | ul. Wysocka Brzecz 4 25-600 Oświec | | | |
| WYKONAWCA | PRZEBUDOWA ODDZIAŁÓW GINEKOLOGICZNO-POLIZNICZEGO I NOWORODKOWEGO | | | |
| TEMAT | PRZEBUDOWA ODDZIAŁÓW GINEKOLOGICZNO-POLIZNICZEGO I NOWORODKOWEGO | | | |
| TYTUŁ | WYDZIELENIE P-POŁ. KŁATEK SCHODOWYCH RZUT II PIĘTRA | | | |
| PROJEKTANT | urządzenie | opracowanie | opracowanie | opracowanie |
| ARCHIT. PROJEKTANT | zespół | opracowanie | opracowanie | opracowanie |
| DATA | 04.09.12 | | | |
| SKALA | 1:50 | | | |

72

pięty
nowozuk

III PIĘTRO






DRZWI ISTNIEJĄCE

DRZWI DO LIKWIDACJI

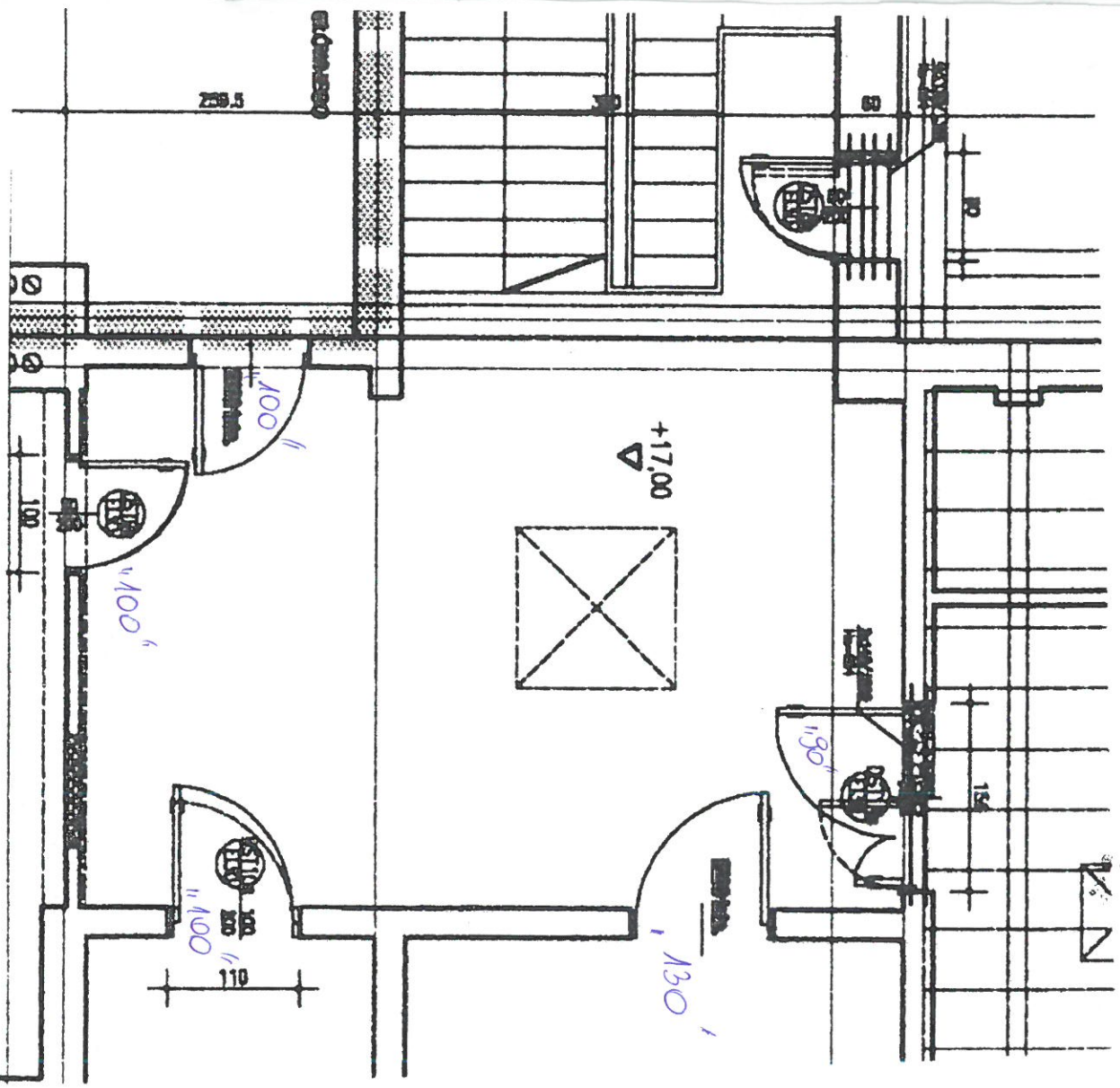
 120×200
$$\frac{120 \times 200}{100}$$

ZAMUROWANIA Z CEGŁY
PEŁNEJ GR 12CM

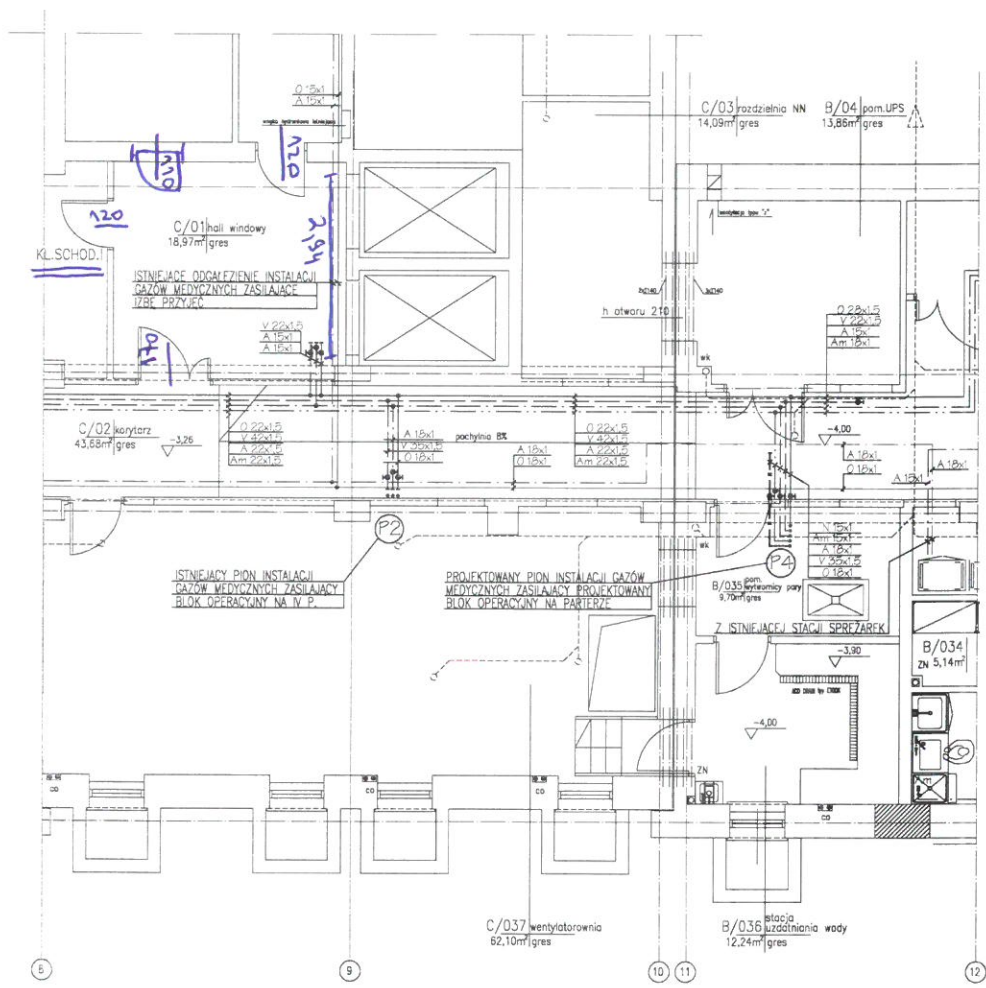
| | | | | |
|---------------------------------------------------------|--------------------------------------------------------------------------------------------------------------------------------|-------|----------------------|-------------------------------------------------------------------------------------|
| BIURO PROJEKTÓW SŁUŻBY ZDROWIA PRO - MEDICUS sp. z o.o. | | | |  |
| WYKAZA | ARCHITECTURA | WYKAZ | 133-POZ-07-PM-14-1PZ | |
| INWENTRIOR | ZESPÓŁ OPISU ZBUDOWNI I W OŚMIERZĄTU | | | NR. RVS |
| ADRES | ul. Wysokie Brzozy 4 52-000 Olsztyn | | | |
| NAZWA INWENTRIORA | PRZEBUDOWA DOBUDÓW GINEKOLOGICZNO - POŁOŻNICZEGO I NOWORODKOWEGO | | | 82 |
| TEMAT | PRZEBUDOWA DOBUDÓW GINEKOLOGICZNO - POŁOŻNICZEGO I NOWORODKOWEGO WYDZIALENIE: P - POŁ. KATEK SCHODOWYCH RULI I PIĘTRA | | | |
| TYTUŁ | OŚCILA | | | DATA 1.10 |
| PROJEKTANT | SZYMON SZYMON | | | 04.09.2014 |
| ARCHIT. I OPIS | WYKAZ | OPIS | OPIS | OPIS |
| ARCHIT. I OPIS | WYKAZ | OPIS | OPIS | OPIS |

ROZPOWIECZNIANIE I KOPLOWANIE DOZWOLONE ZA PISEMNA ZGODĄ WYŚCIŚCIELA PRAW
PRAWA AUTORSKIE ZASTRZEŻONE
WIS USŁANY O PRAWIE AUTORSKIM I PRAWACH POINWYCH
(Dz.U. Nr 80 poz. 904 z 2000.)

PODDASZE



PŁANICA



OZNACZENIA INSTALACJI GAZÓW MEDYCZNYCH:

- Instalacja tlenu
 - Instalacja próżni
 - Instalacja spręż. powietrza 0,5 MPa
 - Instalacja spręż. powietrza 0,8 MPa
 - Instalacja odprowadzenia zużytego pow.
 - Instalacja podciśnienia azotu
 - Instalacja odciągu gazów
 - Instalacja dław. tenki węgla
- TPG - ścienna tablica poboru gazów med. z zamontowanymi punktami poboru: O-tleniu, V-próżni, A-sprężonego powietrza; N-podciśnienia azotu, O-odciągu gazów
- KA - kolumna anestezjologiczna z zamontowanymi punktami poboru: O-tleniu, V-próżni, A-sprężonego powietrza; N-podciśnienia azotu, O-odciągu gazów
- KCM - kolumna chirurgiczna z zamontowanymi punktami poboru: O-tleniu, V-próżni, A-sprężonego powietrza; A-sprężonego powietrza ocisk. 0,8 MPa, CO2-dwutlenku węgla
- PIO-N-HL - panel intensywnej opieki, nasłony medycznej z zamontowanymi punktami poboru: O-tleniu, V-próżni, A-spręż. pow.

- SZKA-2
 - SZKA-4
 - NG-3, NG-5
 - SG-1
 - SG-2
 - SG-3
 - SG-4
 - SG-5
- strefowy zespoli kontroli (szkrybka zaworowo-informacyjna) wyposażony w zawory, odłączające, manometry do optycznej kontroli i czujniki ciśnienia
 - sygnalizatory stanu gazów medycznych, odpowiednio dla 3, 4, i 5 gazów
 - istniejące piony instalacji gazów medycznych
 - projektowane piony instalacji gazów medycznych
 - projektowane piony instalacji odciągu gazów poanestezjacyjnych
 - projektowany pion instalacji odprowadzenia zużytego sprężonego powietrza - 0,8 MPa

PRAWA AUTORSKIE ZASTRZEŻENIE
WŁ. LISTYMI O PRAWIE AUTORSKIM I PRAWACH POZIOMYCH
(Dz.U. Nr 80 poz. 804 z 2000 r.)

| | | | |
|--------------------------------------------------------------|-----------------------------------|------------------------------|-------------|
| BIURO PROJEKTÓW SŁUŻBY ZDROWIA PRO-MEDICUS sp. z o.o. | | SYMBOL: 120RPSB-PW-01P | NR KW. 2/A |
| BRANŻA: INSTALACYJNA | INWESTOR: ZESPÓŁ ZDZ W OŚWIECIMIU | | |
| OBJEKT: PAW. GŁ. SZPITALA POW. W OŚWIECIMIU | Tytuł: GAZY MEDYCZNE - ANEKS | | SKALA: 1:50 |
| TRZECI: EDP GŁ. - RZUT PRZECIENNY - CENTRALNA STERYLIZATORNA | DATA: 03.2008 | | |
| PROJEKTANT: Upr. bud. 16756 | OPRACOWAŁ: Upr. bud. 16756 | SPRAWDZIŁ: Upr. bud. 02.2005 | |
| MUR. INŻ. A. KOMARZ | MUR. INŻ. A. KOMARZ | MUR. INŻ. Z. BUBKA | |