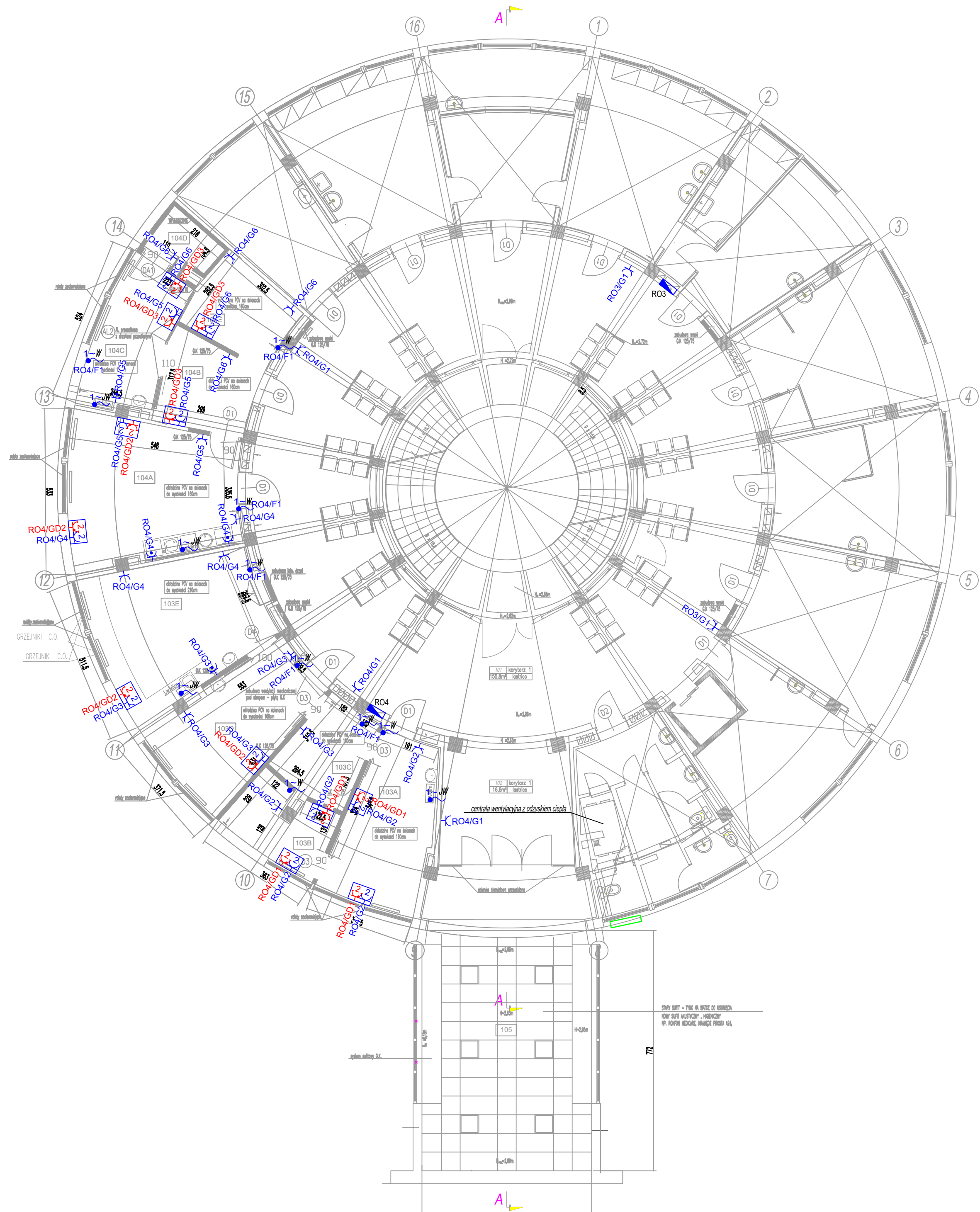


RZUT 1 PIĘTRA



- LEGENDA:
- RO Rozdzielnica obiektowa
 - Wypust 1-fazowy 230V
 - Gniazdo 16A 230V Hager Berker B.Kwadrat, ramka z polem opisowym biały IP20
 - Gniazdo 16A 230V Hager Berker B.Kwadrat, ramka z polem opisowym, biały IP44
 - Zestaw gniazd 2x230V (biały), 2x230V DATA (czerwony), Hager Berker B.Kwadrat IP20 ramka z polem opisowym

- Oznaczenie:
- JW – Jednostka wewnętrzna klimatyzacji
 - W – Wentylator z kłopotem
- Uwagi:
- Jednostki wewnętrzne klimatyzacji zasilane bezpośrednio z jednostki zewnętrznej
 - Dokładna lokalizacja gniazd uzgodnić na etapie wykonawstwa
 - Rysunek należy rozpatrywać łącznie z całą dokumentacją oraz ze wszystkimi projektami branżowymi
 - Wszystkie zmiany należy uzgodnić, z jednostką projektową. (Dopuszcza się zmiany, po uzgodnieniu z projektantem oraz przy zachowaniu parametrów technicznych systemu)

PRACOWNIA PROJEKTOWA ARCH. JANUSZ DUBICKI			
60-616 POZNAN OS. WL. LOKIETKA 12 H TEL./FAX: 061 8 244 448			
Uwaga:	77/2017	Investor:	SZPITAL WOJEWÓDZKI W POZNANIU 60-479 Poznan, ul. Juraszów 7-17
Stadium opracowania:	PB.+W	Opis:	BUDYNEK ROTUNDY SZPITALA WOJEWÓDZKIEGO W POZNANIU - REMONT BUD., MODERNIZACJA PORADNI OKULISTYCZNEJ I OTOLARYNGOLOGICZNEJ
Data opracowania:	06.2017r	Treść rysunku:	INSTALACJA GNAZD - PIĘTRO I
Projektant:	mgr inż. Piotr Głowacki WKP/0185/POOE/13	Opis:	mgr inż. Piotr Tarasiuk
Sprawił:	mgr inż. Michał Mądrzak 290/85/Pw	Podpis:	