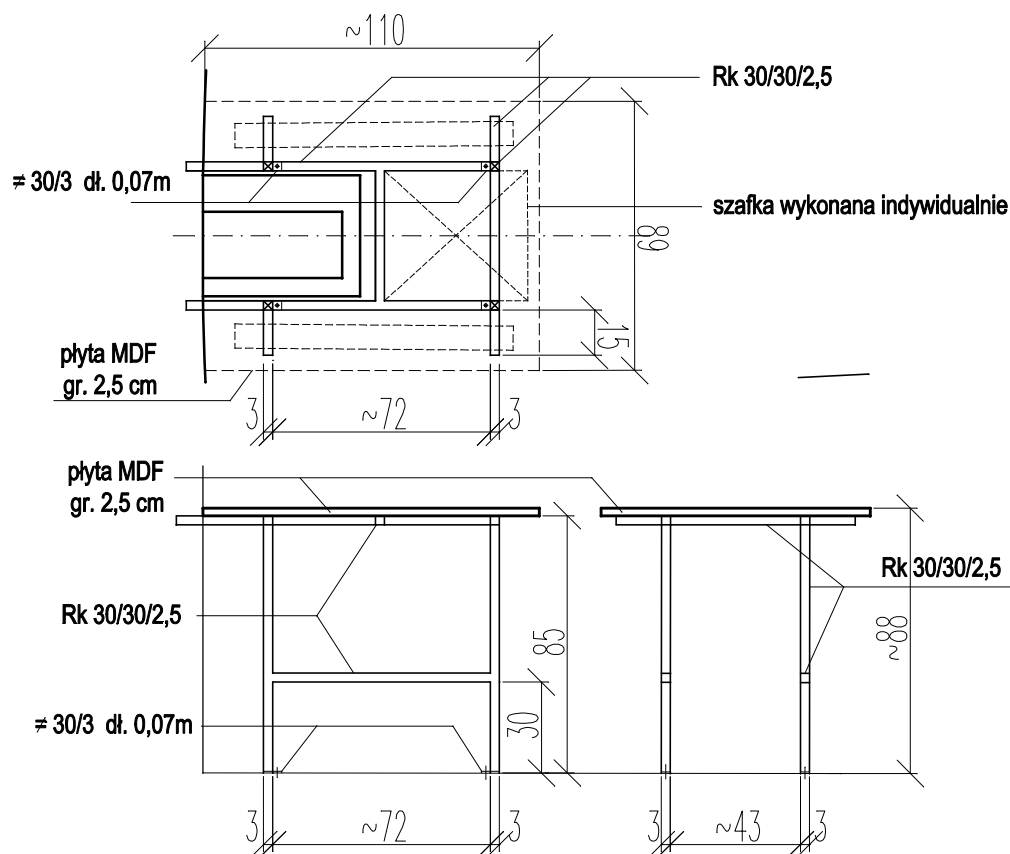


# DETAL OBUDOWY GRZEJNIKÓW



Lp.	Profil	dł. całkow.	masa jedn.	masa całkow.
1.	Rp 30/30/2.5	8,51 m	2,03 kg/m	17,28 kg
2.	≠ 30/3	0,28 m	0,71 kg/m	0,20 kg
RAZEM				17,48 kg

Zestawienie wykonane dla jednej obudowy  
Wykonać 2 sztuki.

PODKONSTRUKCJA SPAWANA Z PROFILI STALOWYCH  
KOTWIONA DO POSADZKI I SCIANY  
ZABEZPIECZONA ANTYKOROZYJNIE  
FARBA ANTYKOROZYJNA

## PRACOWNIA PROJEKTOWA ARCH. JANUSZ DUBICKI

60-616 POZNAN OS. WL. LOKIETKA 12 H TEL.600 887 789

Umowa: 77/2017	Investor: SZPITAL WOJEWÓDZKI W POZNANIU 60-479 Poznan, ul. Juraszów 7-17	Nr. Rysunku: 5
Stadium opracowania: PB.+W	Obiekt: BUD. ROTUNDY. POM. REJESTRACJI I ARCHIWUM - REMONT	Branża: ARCH.
Data opracowania: 06.2017r	Treść rysunku: DETAL - OBUDOWA GRZEJNIKÓW	Skala: 1:25
Projektant: JANUSZ DUBICKI mgr inż. arch. upr. bud. 494/67/Pw	Podpis:	Opracował: HUBERT JERUZAL mgr inż. arch.
Sprawdził: WOJCIECH ŚPIKOWSKI mgr inż. arch. upr. bud. 191/62/Pw	Podpis:	Podpis: