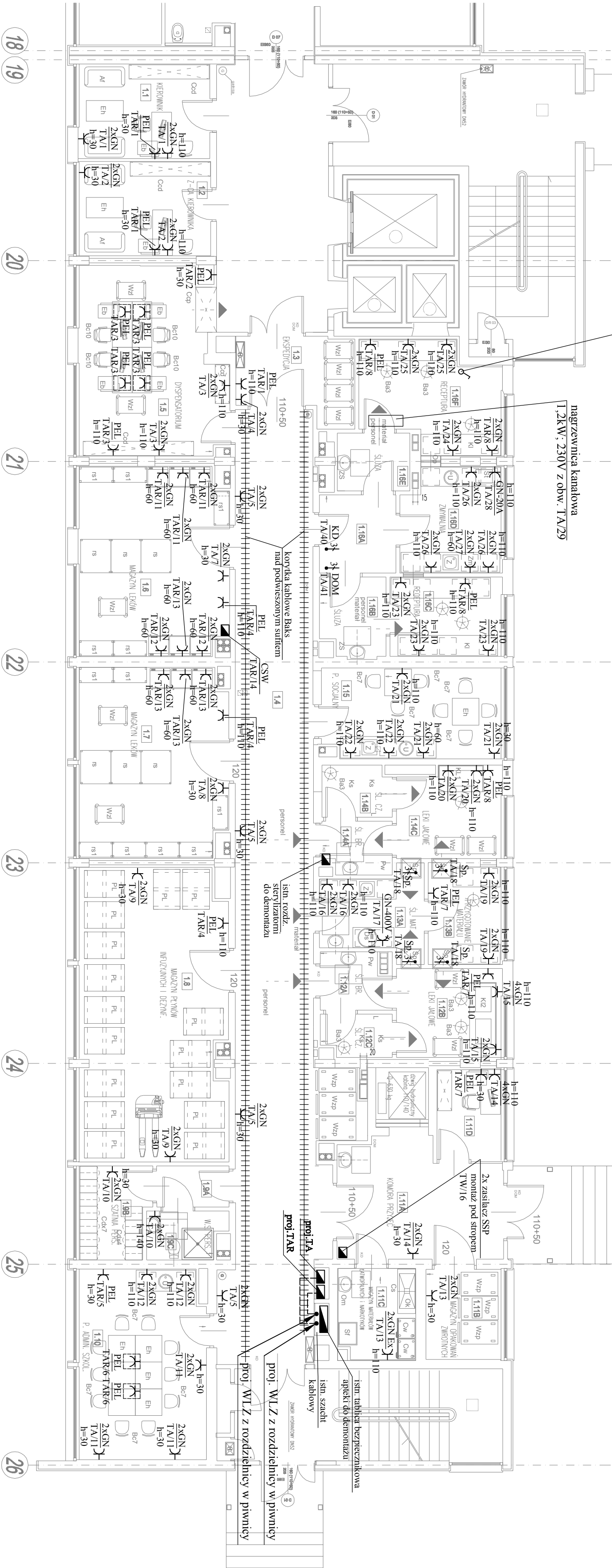


wyłącznik wentylatora wyciągowego
W.1-2 na dachu

ogrzewnica kanałowa
1,2kW, 230V z obw. TA/29



- Pl - pakiet PCV
- Wzp - węzeł platformowy
- Wz1 - węzeł na leki
- K1 - korytarz laminaresz
- K1.1 - komora laminaresz
- K1.2 - komora laminaresz
- rs - regał stajowy
- W1 - węzeł podłogowy
- St - sterownik
- Et - stół
- Cd - szafa na leki
- Ed - bułki
- Bc10 - dół obrotowy
- Ba3 - laboret stajowy
- Wp - węzeł platformowy
- Af - zestaw wyciągowy
- Cm - zestaw szkieł
- Ck - zestaw szkieł
- U - umywalka
- Z - zlew
- Cd - szafka
- Bc7 - kieszonka
- Tg - lodówka
- Cop - szafa
- Op - szafa
- Sp - szafa
- Zm - zlew
- L - listwa
- Pw - szafa
- Ds - szafa
- St - szafa
- Ok - szafa
- Om - szafa
- Ca - szafa
- Zt - szafa

1.1	podł. korytarza	11.02
1.2	podł. zasilający korytarza	11.20
1.3	ekspozycja	8.07
1.4	komunikacja	72.90
1.5	dystrybucja	23.64
1.6	magazyn leków	25.08
1.7	magazyn leków	25.02
1.8	magazyn leków	38.52
1.9A	prace	2.66
1.9B	szafki	5.81
1.9C	szafki	3.22
1.10	szafki	17.50
1.11A	szafki	18.24
1.11B	szafki	5.26
1.11C	szafki	6.16
1.11D	szafki	5.40
1.12A	szafki	3.44
1.12B	szafki	8.43
1.12C	szafki	2.61
1.13A	szafki	7.26
1.13B	szafki	6.58
1.14A	szafki	3.18
1.14B	szafki	3.18
1.14C	szafki	8.41
1.15	szafki	14.55
1.16A	szafki	5.33
1.16B	szafki	4.54
1.16C	szafki	7.95
1.16D	szafki	9.20
1.16E	szafki	3.75
1.16F	szafki	12.44

- DOM - dom
- KD - korytarz
- 2x230V - gniazda elektryczne 230V
- 2x230V - gniazda elektryczne 230V
- 230V - gniazda elektryczne 230V
- PEL - zestaw gniazd elektrycznych i logicznych
- Zt - zlew

LEGENDA

- Sp - wypust 230V na ścianie podawca - 0,1 kW
- Zm - zmywarka podbiłowa - 2,0 kW
- ST - sterownik - 4,0 kW, 230V
- K1.1 - komora laminaresz
- K1.2 - komora laminaresz
- Tg - lodówka farmaceutyczna

PRACOWNIA PROJEKTOWA ARCH. JANUSZ DUBICKI			
60-616 POZNAN OS. WL. LOKALNA 12 H.TEL. 600 887 788			
Utworzone	79/2017	Inwestor	SZPITAL WOJEWÓDZKI W POZNANIU
Stwierdzenie	PW	Obiekt	APTEKA SZPITALNA
Data opracowania:		Tytuł projektu:	
08.2017r		INSTALACJA GNIADZ WTYCZKOWYCH I SIŁY - RZUT PARTERU	
Projektant:	mgr inż. Waldemar Roj	Podpis:	mgr inż. Michał Magdziak
upr. bud. 01450/2016		Podpis:	upr. bud. 2008/014
Skala:			1:100