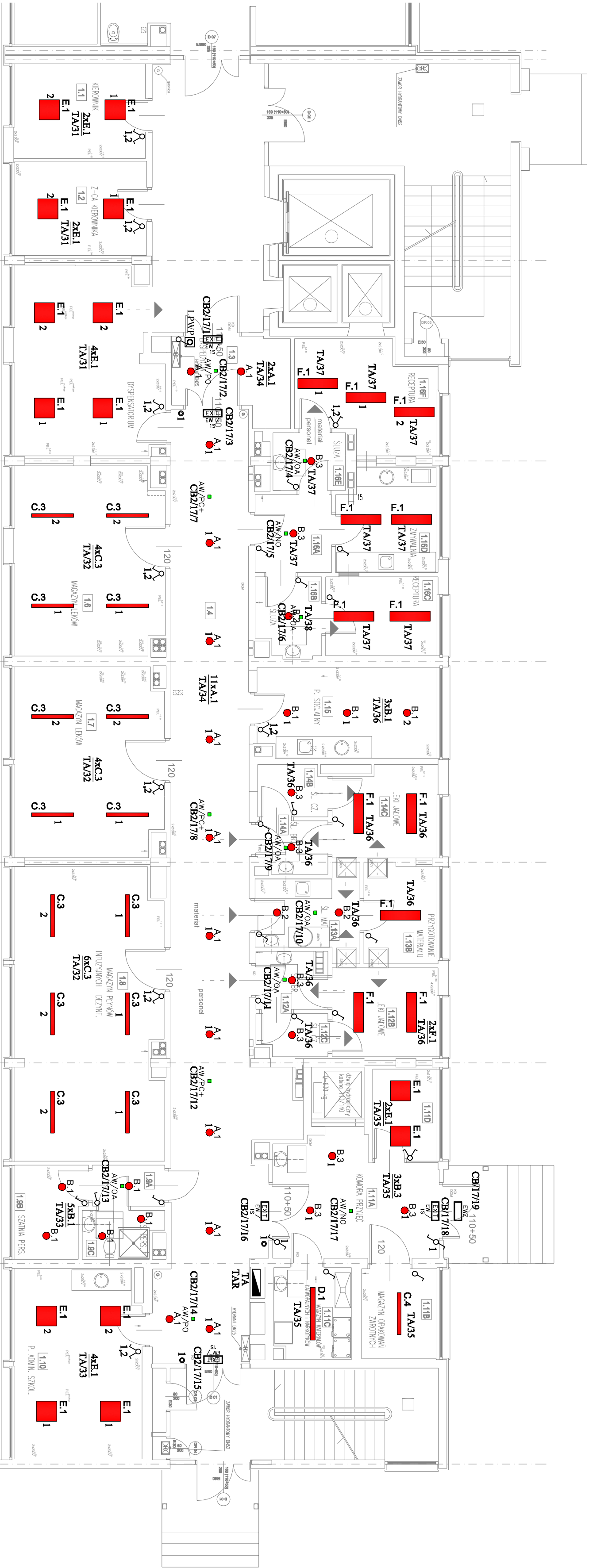


| | | |
|-------|--|-------|
| 1.2 | podj. zasięgowy kierownika | 11.20 |
| 1.3 | ekspedycja | 8.07 |
| 1.4 | komunikacja | 72.90 |
| 1.5 | dyktando | 23.64 |
| 1.6 | magazyn leków | 25.08 |
| 1.7 | magazyn płynów infuzyjnych i dezynf. | 38.52 |
| 1.8 | przebieg | 2.66 |
| 1.9 | szafka personelu | 5.81 |
| 1.9C | wyżł serwilarny personelu | 3.22 |
| 1.10 | pok. administracyjno-szkolenowy | 21.50 |
| 1.11A | magazyn opakowań zdrowotnych | 16.24 |
| 1.11C | magazyn materiałów farmaceutycznych i materiałów | 6.16 |
| 1.11D | gabinet | 5.40 |
| 1.12A | szafa brudna | 3.44 |
| 1.12B | pok. leków gwałowych | 8.43 |
| 1.12C | szafa czysta | 2.61 |
| 1.13A | szafa materiałów | 7.26 |
| 1.13B | pom. przygotowanie materiału | 6.59 |
| 1.14A | szafa brudna | 3.18 |
| 1.14B | szafa czysta | 3.18 |
| 1.14C | pok. leków gwałowych | 8.41 |
| 1.15 | pom. socjalne | 14.35 |
| 1.16A | przebieg | 5.33 |
| 1.16B | szafa | 4.54 |
| 1.16C | receptura | 7.95 |
| 1.16D | zmywalnia | 9.20 |
| 1.16E | szafa | 3.75 |
| 1.16F | receptura | 12.44 |

DCM - domofon
KO - korytarz dostępu
2x230V - gniazda elektryczne 230V zasilane rezonowo
2x230V - gniazda elektryczne 230V
230V - doprowadzić zasilanie 230V
PEL - zestaw gniazd elektrycznych logicznych



RYSUNEK ZAMIENNY

PRACOWNIA PROJEKTOWA ARCH. JANUSZ DUBICKI

8C-616 POZNAŃ OS. WŁ. LOKIETKA 12 H TEL. 600 887 789

| | | | | | |
|---------------------|----------|----------|---|-------------|---------|
| Utworzone | 7/9/2017 | Inwestor | SZPITAL WOJEWÓDZKI W POZNANIU 60-479 Poznań, ul. Juraszów 7-17 | Nr. rysunku | E02 |
| Stadium opracowania | PW | Obiekt | APTEKA SZPITALNA 60-479 Poznań, ul. Juraszów 7-17 | Brano | ELEKTR. |

| | | | | | |
|-------------------------|-----------------------|---------------|---|---------------------|--------------------------|
| Data opracowania | 10.2018r | Tytuł rysunku | INSTALACJA OŚWIETLENIOWA - RZUT PARTERU | Skala | 1:100 |
| Projektant | mgr inż. Waldemar Roj | Podpis | | Sprawdził | mgr inż. Michał Maciążak |
| upr. bud. GPH.000172/75 | | | | upr. bud. 200163/Pw | |