

OBJAŚNIENIA

- 1 SIEDZIBA NADLEŚNICTWA CHOJNA  
2 ŚWIETLICA  
3 BUDYNEK SOCJALNO-BIUROWY  
4 WIATA STALOWA OBUDOWANA SIATKĄ

proj.kabel telekom. 1x UTPzwn 4x2x0,5  
w proj. korycie kablowym metalowym samonośnym 50x50mm  
Koryto metalowe montować za pomocą uchwytów  
do konstrukcji metalowej wiaty

proj.kabel telekom. 2x UTPzwn 4x2x0,5  
w proj. korycie kablowym metalowym samonośnym 50x50mm  
Koryto metalowe montować za pomocą uchwytów  
do konstrukcji metalowej wiaty

proj.kabel telekom. 2x UTPzwn 4x2x0,5  
podwiesić pomiędzy budynkiem i wiatą  
za pomocą uchwytów odciągowych montowanych  
do ściany budynku i konstrukcji metalowej wiaty

proj.kabel telekom. 2x UTPzwn 4x2x0,5  
w proj. korycie kablowym metalowym samonośnym 50x50mm  
Koryto metalowe montować za pomocą uchwytów  
na ścianie budynku wzdłuż górnej krawędzi

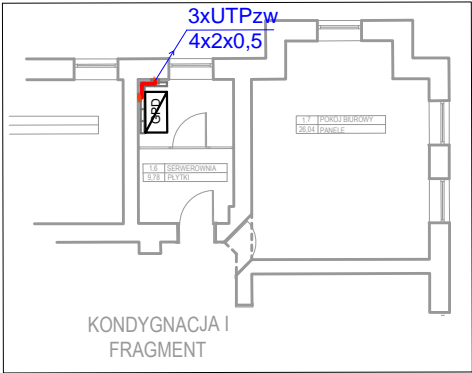
proj.kabel telekom. 2x UTPzwn 4x2x0,5  
w proj. korycie kablowym metalowym samonośnym 50x50mm  
Koryto metalowe montować za pomocą uchwytów  
na wysokości ok. 2,0m od poziomu nawierzchni

proj.kabel telekom. 2x UTPzwn 4x2x0,5  
proj.kabel telekom. 1x UTPzwn 4x2x0,5  
w proj. korycie kablowym metalowym 50x50mm  
Koryto metalowe montować za pomocą uchwytów  
na wysokości ok. 0,5m od poziomu nawierzchni  
poniżej warstwy ocieplenia.

proj.kabel telekom. 2x UTPzwn 4x2x0,5  
proj.kabel telekom. 1x UTPzwn 4x2x0,5  
w proj. korycie kablowym metalowym 50x50mm  
Koryto metalowe montować za pomocą uchwytów  
na wysokości ok. 0,5m od poziomu nawierzchni

LEGENDA

- K2 Punkt kamerowy - kamera zewnętrzna
- GPD Główny Punkt Dystrybucyjny - Rejestrator w szafie teleinformatycznej 19"
- PD Punkt Dystrybucyjny "Świetlica" - przełącznik sieciowy w szafce teleinformatycznej 19"
- Proj. trasa przewodów instalacji monitoringu wizyjnego w istniejącym korycie kablowym natynkowym na elewacji
- Proj. trasa przewodów instalacji monitoringu wizyjnego w proje. korycie kablowym PCV 90x60mm natynkowym
- Proj. trasa przewodów instalacji monitoringu wizyjnego w proje. korycie kablowym metalowym 50x50mm
- Proj. trasa przewodów instalacji monitoringu wizyjnego w proj. rurce elektroinstalacyjnej UV, Ø20mm,



proj.kabel telekom. 1x UTPzwn 4x2x0,5  
w proj. rurce UV 20mm  
Rurkę montować za pomocą uchwytów dystansowych  
zamykanych dostosowanych do średnicy rury

proj.kabel telekom. 2x UTPzwn 4x2x0,5  
w proj. korycie PCV 90x60mm.  
Koryto montować na elewacji na wysokości  
istn. koryt kablowych

proj.kabel telekom.  
3x UTPzwn 4x2x0,5

proj.kabel telekom. 1x UTPzwn 4x2x0,5  
w istn. korycie PCV 90x60mm

proj.kabel telekom. 1x UTPzwn 4x2x0,5  
w proj. rurce UV 20mm  
Rurkę montować za pomocą uchwytów dystansowych  
zamykanych dostosowanych do średnicy rury

|                |  |                                   |                  |           |   |  |             |
|----------------|--|-----------------------------------|------------------|-----------|---|--|-------------|
| Wykonawca:     | <b>RB Projekt</b><br>ul. Romera 47 lok.1<br>71-246 Szczecin                      |                                   |                  | Inwestor: | Państwowe Gospodarstwo Leśne Lasy Państwowe<br>Nadleśnictwo Chojna<br>ul. Szczecińska, 36 74-500 Chojna |  |             |
| Inwestycja:    | Instalacja Systemu Monitoringu Wizyjnego dla obszaru posesji Nadleśnictwa Chojna |                                   |                  |           |   |  |             |
| Lokalizacja:   | Chojna, ul. Szczecińska 36, działka nr 93, obręb Chojna 2                        |                                   |                  |           |   |  |             |
| Faza:          | Projekt Wykonawczy   |                                   |                  |           |   |  | Skala: 1:50 |
| Tytuł rysunku: | PLAN INSTALACJI MONITORINGU WIZYJNEGO  |                                   |                  |           |   |  | Nr rys. 2   |
| Projektant:    | Imię i nazwisko:<br>mgr inż. Rene Bertin   | Nr uprawnień:<br>ZAP/0168/POOT/06 | Data:<br>09.2017 | Podpis:   |   |  |             |