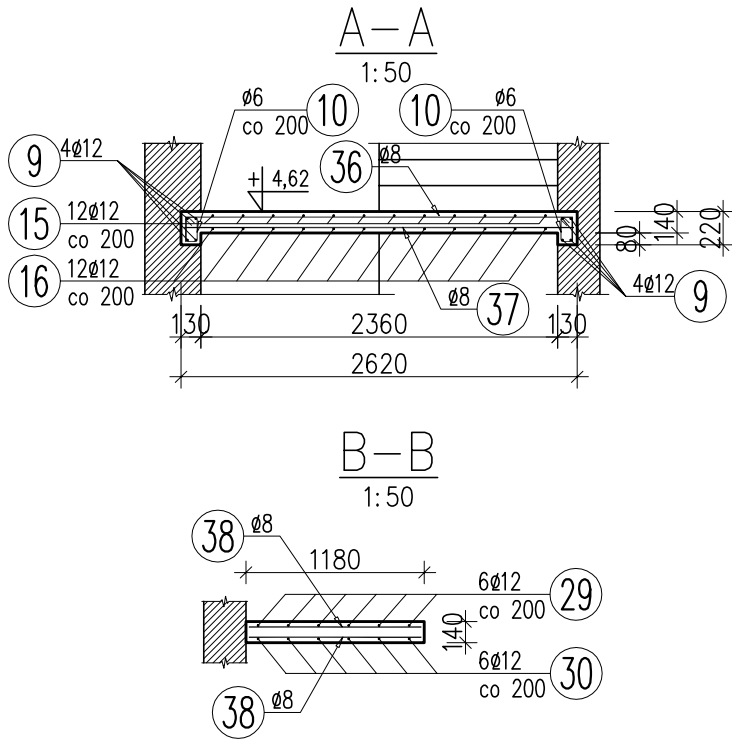
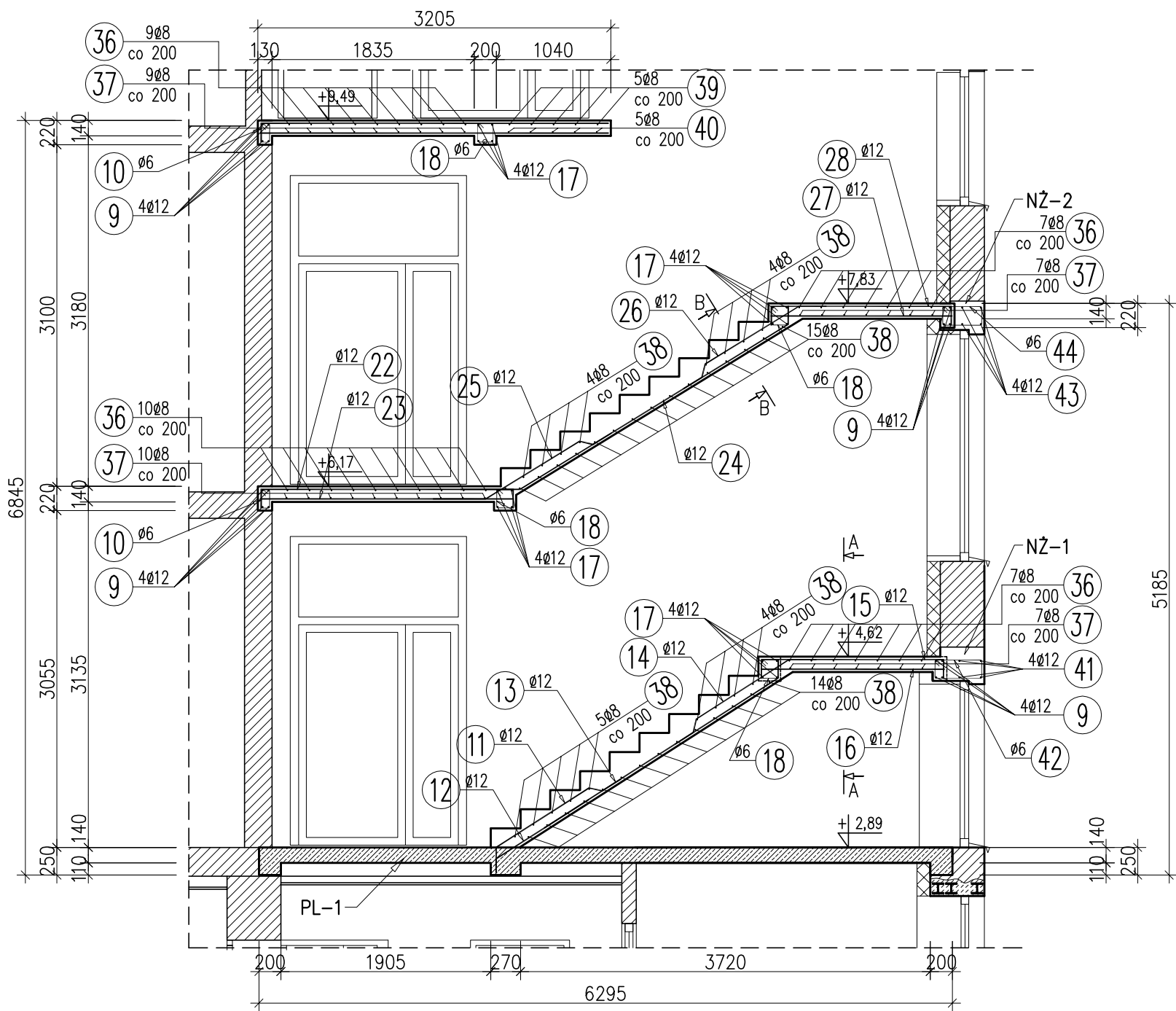


SCHODY ŻELBETOWE SCHŻ-1 – RYSUNEK ZBROJENIOWY [2/2]

skala 1:50



- UWAGI:
1. BETON B25 (C20/25), STAL ZBROJENIOWA Bst500S, St0S, OTULINA ZBROJENIA c=20mm
 2. Z ŻEBRA PŁYTY PL-1 WYPUŚCIĆ PRĘTY DO POŁĄCZENIA ZE ZBEROJENIEM PODŁUŻNYM SCHODÓW.
 3. PŁYTY KONSTRUKCJI SCHODÓW I SPOCZNIKÓW GR. 140mm. SZEROKOŚĆ POJEDYNCZEGO BIEGU – 1180mm.
 4. WIEŃCE I ŻEBRA PROJEKTOWANYCH ELEMENTÓW ŻELBETOWYCH NALEŻY OPIERAĆ NA ŚCIANIE PEŁNEJ. NIEDOPUSZCZALNE JEST WYKONYWANIE TYCH ELEMENTÓW NAD PUSTKĄ POWIETRZNĄ.
 5. W PRZYPADKU STWIERDZENIA ISTNIEJĄCEJ ŚCIANY JAKO WARSTWOWEJ NALEŻY DOPASOWAĆ SZEROKOŚĆ ELEMENTU DO UKŁADU MURU.
 6. WSZYSTKIE WYMIARY SPRAWDZIĆ NA BUDOWIE.

Pracownia Architektoniczna AR-KON			
ul. Młyńska 4, 72-004 Tanowo			
tel. 601 627 494, e-mail: pracownia.arkon@wp.pl			
Faza:	Projekt wykonawczy		
Część:	Konstrukcja		
Temat:	PRZEBUDOWA I ZMIANA SPOSOBU UŻYTKOWANIA CZĘŚCI MIESZKALNEJ NA CELE BIUROWE ORAZ PRZEBUDOWA ISTNIEJĄCEJ CZĘŚCI BIUROWEJ W BUDYNKU SIEDZIBY NADLEŚNICTWA CHOJNA		
Lokalizacja:	Chojna, ul. Szczecińska 36, działka nr 93, obręb Chojna 2		
Treść:	SCHODY ŻELBETOWE SCHŻ-1 – RYSUNEK ZBROJENIOWY 1:50		
Projektant:	mgr inż. Konrad Roszak	upr. bud. nr ZAP/0031/P00K/06	8
Sprawdzający:	mgr inż. Justyna Just	upr. bud. nr 7/Sz/99	
			08.2017 r.