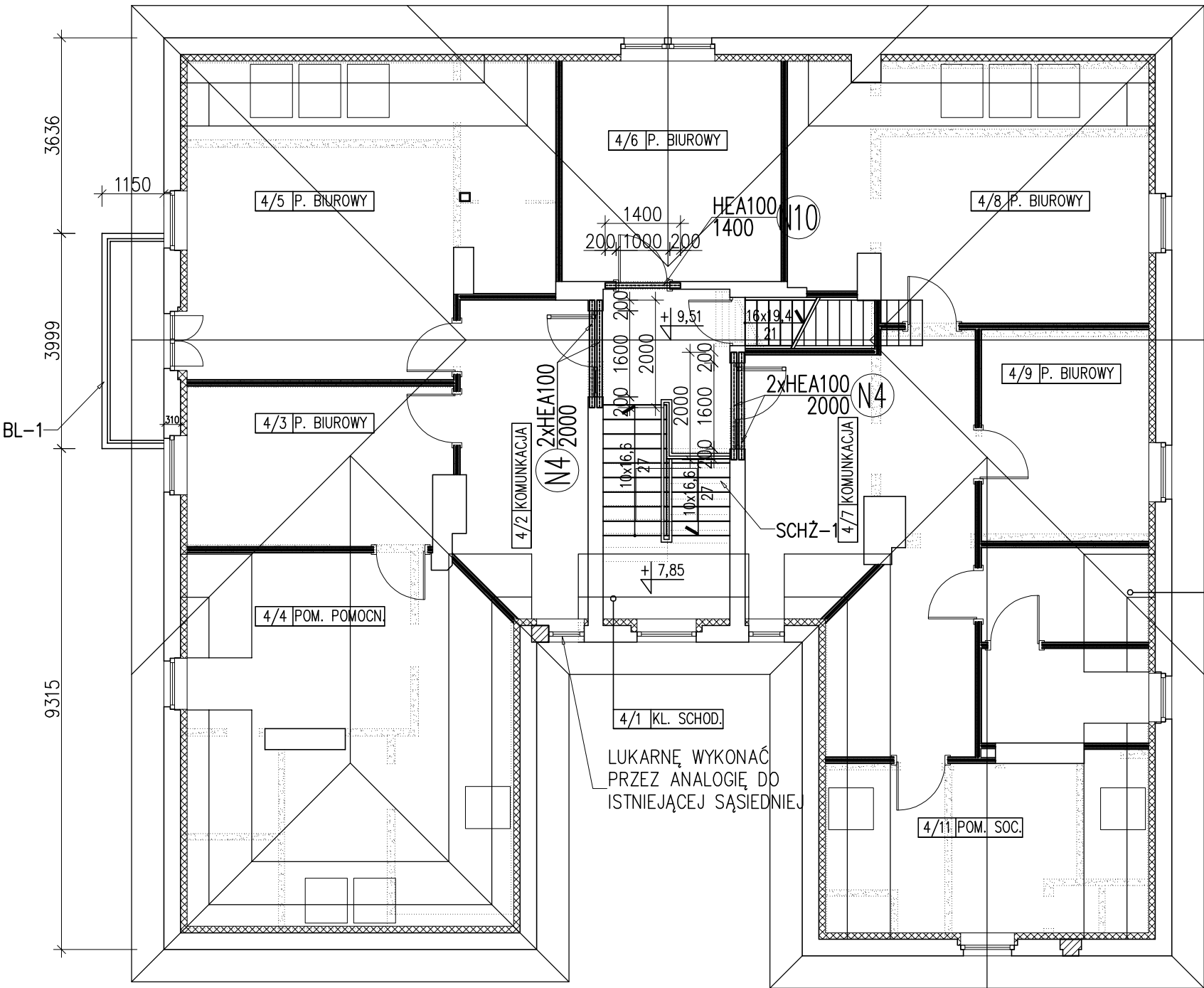


RZUT KONSTRUKCJI IV KONDYGNACJI

skala 1:100

OZNACZENIA

- ściany istniejące
- wyburzenia
- zamurowania
- ściany z płyt GK
- docieplenie od wewnątrz



OPIS PROJEKTOWANYCH ELEMENTÓW KONSTRUKCYJNYCH:

ELEMENTY ZE STALI WALCOWANEJ:
NADPROŻA STALOWE
N... – NADPROŻA STALOWE Z KSZTAŁTOWNIKÓW HEA100 ZE STALI St3S W ŚCIANACH ISTNIEJĄCYCH; WYKONAĆ ZGODNIE Z RYS. NR 14–16

ELEMENTY ŻELBETOWE:
BALKON
BL-1 – BALKON WYKONAĆ ZGODNIE Z RYS. NR 17,18

SCHODY
SCHŻ-1 – ZBROJENIE: PRĘTY GŁÓWNE (DOŁEM) $\phi 12$ CO 200mm, PRĘTY ROZDZIELCZE $\phi 8$ CO 200mm
PŁYTA KONSTRUKCJI SCHODÓW GR. 140mm SZER. BIEGU 1180mm; WYKONAĆ ZGODNIE Z RYS. NR 6–9

- UWAGI:
- BETON B25 (C25/30), STAL PROFILOWA St3S.
 - LOKALIZACJĘ OKIEN POŁACIOWYCH DOPASOWAĆ DO UKŁADU WIĘŻBY DACHOWEJ. OKNO ODDYMIAJĄCE NAD KLATKĄ SCHODOWĄ O SZEROKOŚCI PRZEKRACZAJĄCEJ ROZSTAW KROKWI ZAMOCOWAĆ STOSUJĄC WYMIAN KROKWIOWY POMIĘDZY ISTNIEJĄCYMI ELEMENTAMI WIĘŻBY.
 - DREWNO KONSTRUKCYJNE C24, POŁĄCZENIA SYSTEMOWE NA PŁYTKI KOŁCZASTE LUB ZŁĄCZA CIESIELSKIE.
 - WSZYSTKIE WYMIARY SPRAWDZIĆ NA BUDOWIE.

Pracownia Architektoniczna AR-KON			
ul. Młyńska 4, 72-004 Tanowo			
tel. 601 627 494, e-mail: pracownia.arkon@wp.pl			
Faza:	Projekt wykonawczy		
Część:	Konstrukcja		
Temat:	PRZEBUDOWA I ZMIANA SPOSOBU UŻYTKOWANIA CZĘŚCI MIESZKALNEJ NA CELE BIUROWE ORAZ PRZEBUDOWA ISTNIEJĄCEJ CZĘŚCI BIUROWEJ W BUDYNKU SIEDZIBY NADLEŚNICTWA CHOJNA		
Lokalizacja:	Chojna, ul. Szczecińska 36, działka nr 93, obręb Chojna 2		
Treść:	RZUT KONSTRUKCJI IV KONDYGNACJI 1:100		
Projektant:	mgr inż. Konrad Roszak	upr. bud. nr ZAP/0031/P00K/06	4
Sprawdzający:	mgr inż. Justyna Just	upr. bud. nr 7/Sz/99	
			08.2017 r.