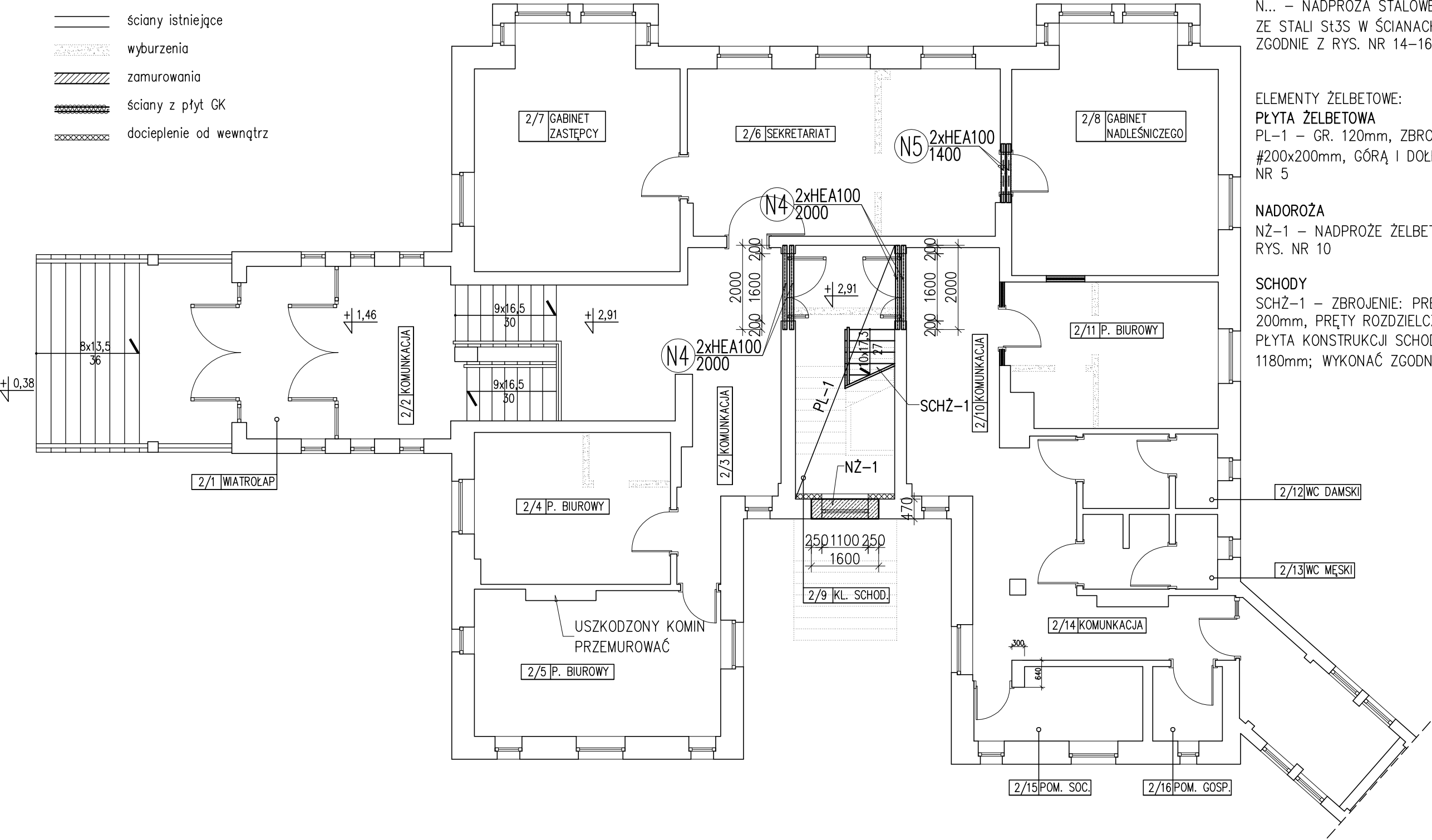


RZUT KONSTRUKCJI II KONDYGNACJI

skala 1:100

OZNACZENIA

- ściany istniejące
- wyburzenia
- zamurowania
- ściany z płyt GK
- docieplenie od wewnątrz



OPIS PROJEKTOWANYCH ELEMENTÓW KONSTRUKCYJNYCH:

ELEMENTY ZE STALI WALCOWANEJ:

NADPROŻA STALOWE

N... – NADPROŻA STALOWE Z KSZTAŁTOWNIKÓW HEA100 ZE STALI Sł3S W ŚCIANACH ISTNIEJĄCYCH; WYKONAĆ ZGODNIE Z RYS. NR 14–16

ELEMENTY ŻELBETOWE:

PŁYTA ŻELBETOWA

PL–1 – GR. 120mm, ZBROJENIE: ZBROJENIE Ø12 #200x200mm, GÓRĄ I DOŁEM; WYKONAĆ ZGODNIE Z RYS. NR 5

NADPROŻA

NŻ–1 – NADPROŻE ŻELBETOWE WYKONAĆ ZGODNIE Z RYS. NR 10

SCHODY

SCHŻ–1 – ZBROJENIE: PRĘTY GŁÓWNE (DOŁEM) Ø12 CO 200mm, PRĘTY ROZDZIELCZE Ø8 CO 200mm PŁYTA KONSTRUKCJI SCHODÓW GR. 140mm SZER. BIEGU 1180mm; WYKONAĆ ZGODNIE Z RYS. NR 6–9

UWAGI:

- BETON B25 (C25/30), STAL PROFILOWA Sł3S
- DOPUSZCZA SIĘ WYKONANIE PŁYTY PL–1 JEDYNIE NA ODCINKU OD ŚCIANY ZEWNĘTRZNEJ DO ŻEBRA PODPIERAJĄCEGO BIEG SCHODÓW WRAZ Z WYLEWKĄ UZUPEŁNIAJĄCĄ OSTATNIE ROZEBRANE PRZESŁO ISTNIEJĄCEGO STROPU ODCINKOWEGO. NALEŻY WÓWCZAS DOPASOWAĆ DŁUGOŚĆ I ILOŚĆ PRĘTÓW ZBROJENIOWYCH DO NOWYCH WYMIARÓW PŁYTY ŻELBETOWEJ.
- WSZYSTKIE WYMIARY SPRAWDZIĆ NA BUDOWIE.

Pracownia Architektoniczna AR-KON

ul. Młyńska 4, 72-004 Tanowo  
tel. 601 627 494, e-mail: pracownia.arkon@wp.pl

Faza:	Projekt wykonawczy		
Część:	Konstrukcja		
Temat:	PRZEBUDOWA I ZMIANA SPOSOBU UŻYTKOWANIA CZĘŚCI MIESZKALNEJ NA CELE BIUROWE ORAZ PRZEBUDOWA ISTNIEJĄCEJ CZĘŚCI BIUROWEJ W BUDYNKU SIEDZIBY NADLEŚNICTWA CHOJNA		
Lokalizacja:	Chojna, ul. Szczecińska 36, działka nr 93, obręb Chojna 2		
Treść:	RZUT KONSTRUKCJI II KONDYGNACJI 1:100		
Projektant:	mgr inż. Konrad Roszak	upr. bud. nr ZAP/0031/P00K/06	2 08.2017 r.
Sprawdzający:	mgr inż. Justyna Just	upr. bud. nr 7/Sz/99	