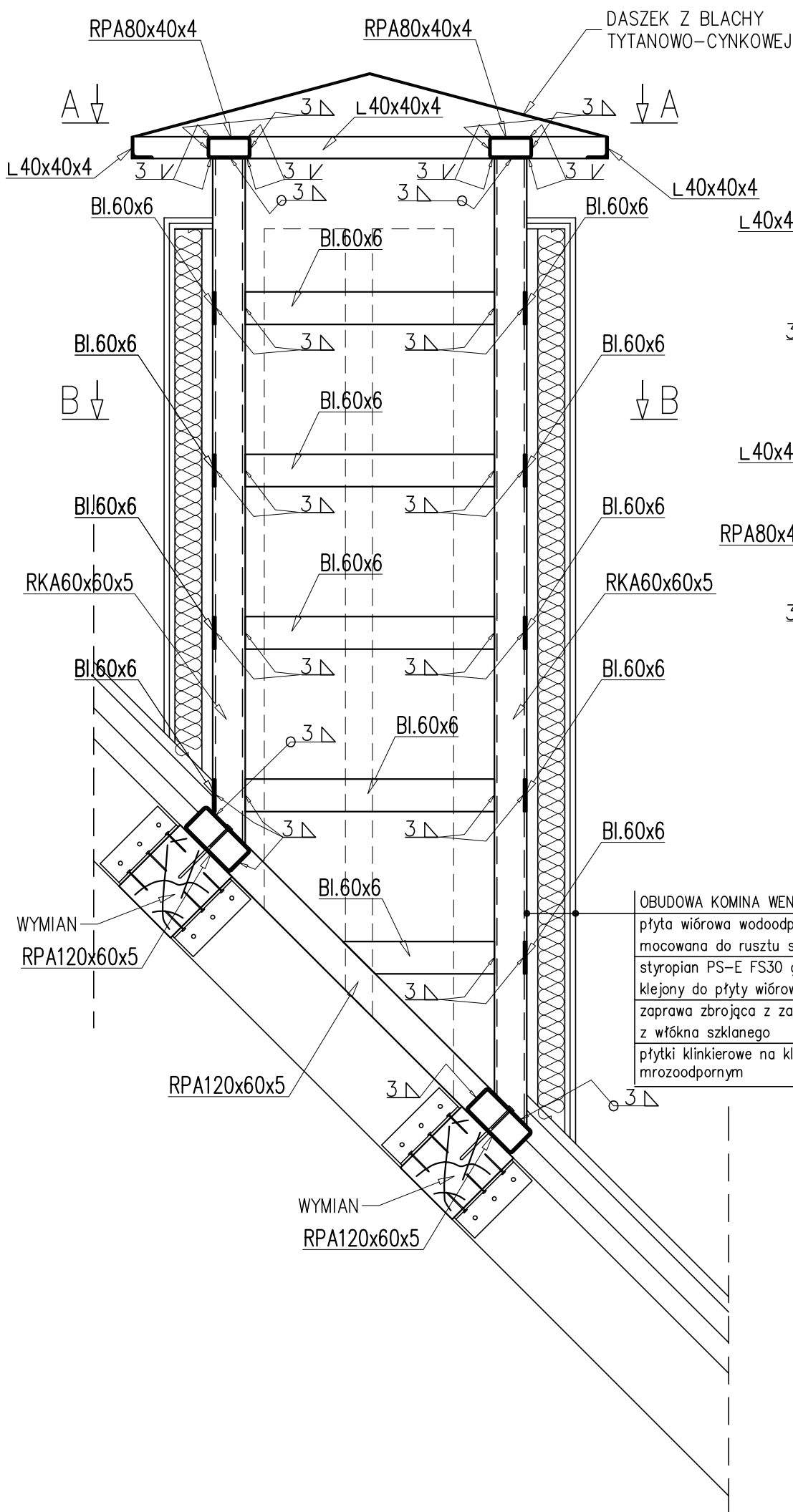
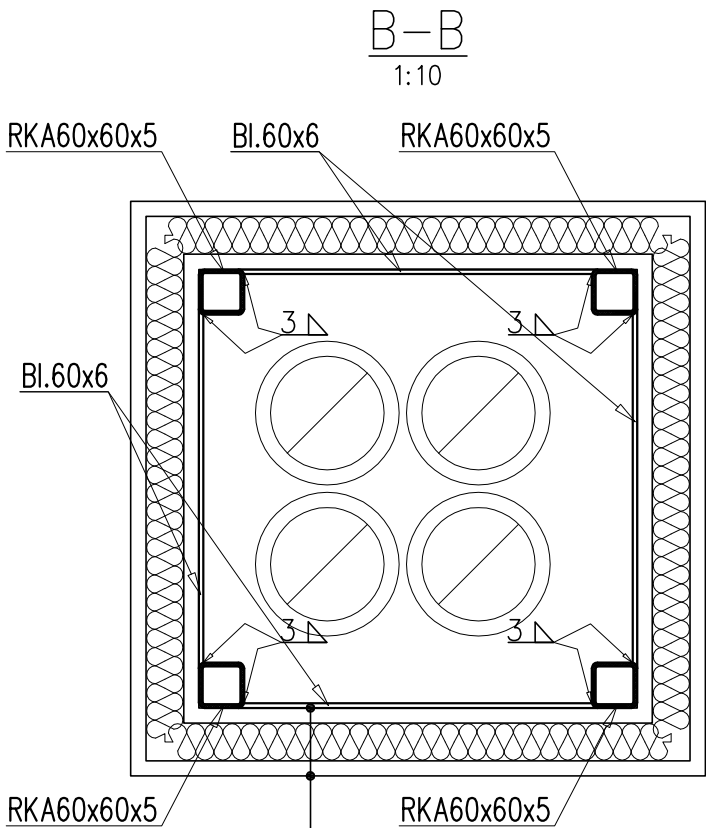
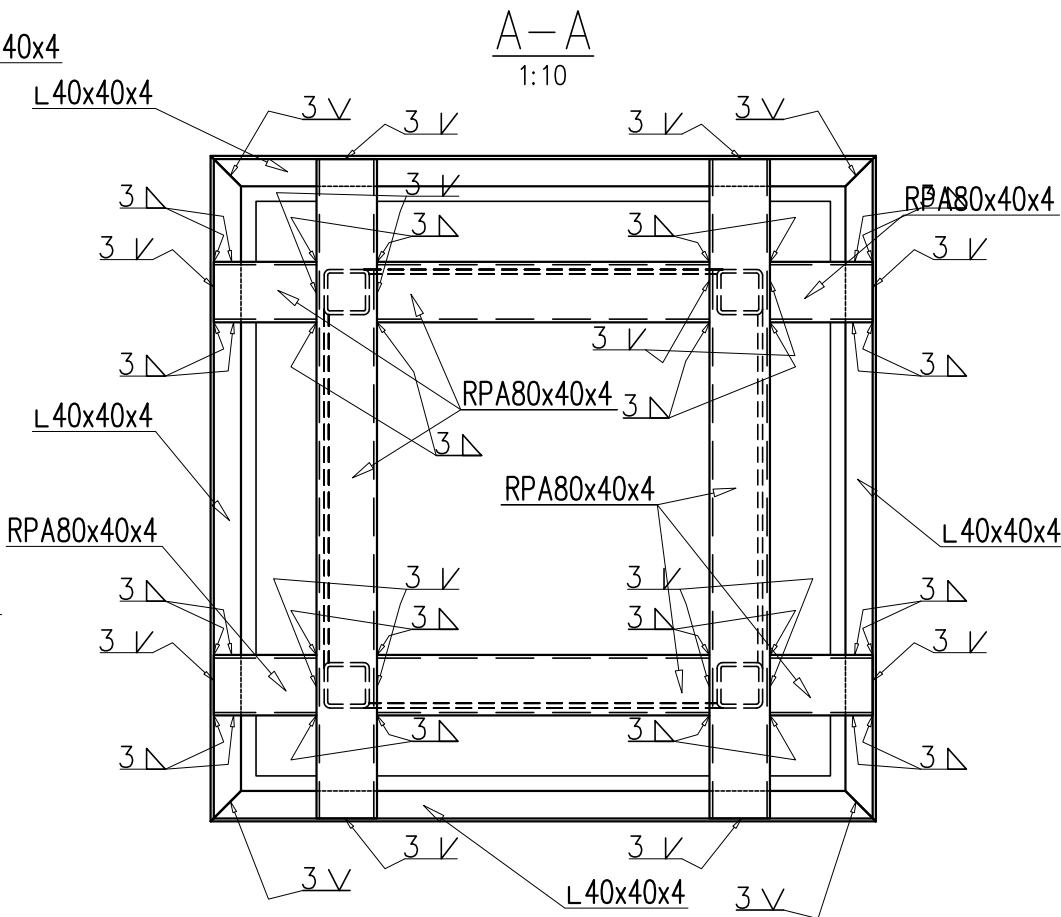


PODSTAWY DACHOWE KOMINÓW

skala 1:10



OBUDOWA KOMINA WENTYLACYJNEGO  
płyta wiórowa wodoodporna grub. 1,8cm  
mocowana do rusztu stalowego  
styropian PS-E FS30 grub. 5cm  
klejony do płyty wiórowej  
zaprawa zbrojąca z zatopioną siatką  
z włókna szklanego  
płytki klinkierowe na kleju elastycznym  
mrozoodpornym



OBUDOWA KOMINA WENTYLACYJNEGO  
płyta wiórowa wodoodporna grub. 1,8cm  
mocowana do rusztu stalowego  
styropian PS-E FS30 grub. 5cm  
klejony do płyty wiórowej  
zaprawa zbrojąca z zatopioną siatką  
z włókna szklanego  
płytki klinkierowe na kleju elastycznym  
mrozoodpornym

- UWAGI:
1. STAL St3S, ELEKTRODY EA 146.
  2. II KLASA WYKONANIA KONSTRUKCJI STALOWYCH WG PN-B-06200:2002.
  3. WYMIARY I DŁUGOŚCI POSZCZEGÓLNYCH ELEMENTÓW DOPASOWAĆ DO WYMIARÓW KOMINA.

Pracownia Architektoniczna AR-KON			
ul. Młyńska 4, 72-004 Tanowo			
tel. 601 627 494, e-mail: pracownia.arkon@wp.pl			
Faza:	Projekt budowlany		
Część:	Konstrukcja		
Temat:	PRZEBUDOWA I ZMIANA SPOSOBU UŻYTKOWANIA CZĘŚCI MIESZKALNEJ NA CELE BIUROWE ORAZ PRZEBUDOWA ISTNIEJĄCEJ CZĘŚCI BIUROWEJ W BUDYNKU SIEDZIBY NADLEŚNICTWA CHOJNA		
Lokalizacja:	Chojna, ul. Szczecińska 36, działka nr 93, obręb Chojna 2		
Treść:	PODSTAWY DACHOWE KOMINÓW 1:10		
Projektant:	mgr inż. Konrad Roszak	upr. bud. nr ZAP/0031/POOK/06	19
Sprawdzający:	mgr inż. Justyna Just	upr. bud. nr 7/Sz/99	
			08.2017 r.