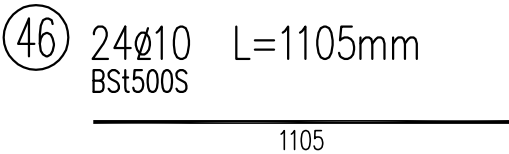
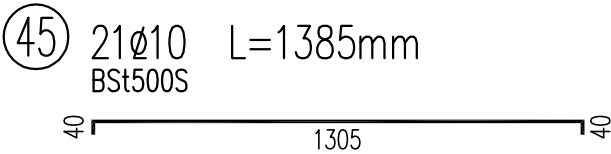
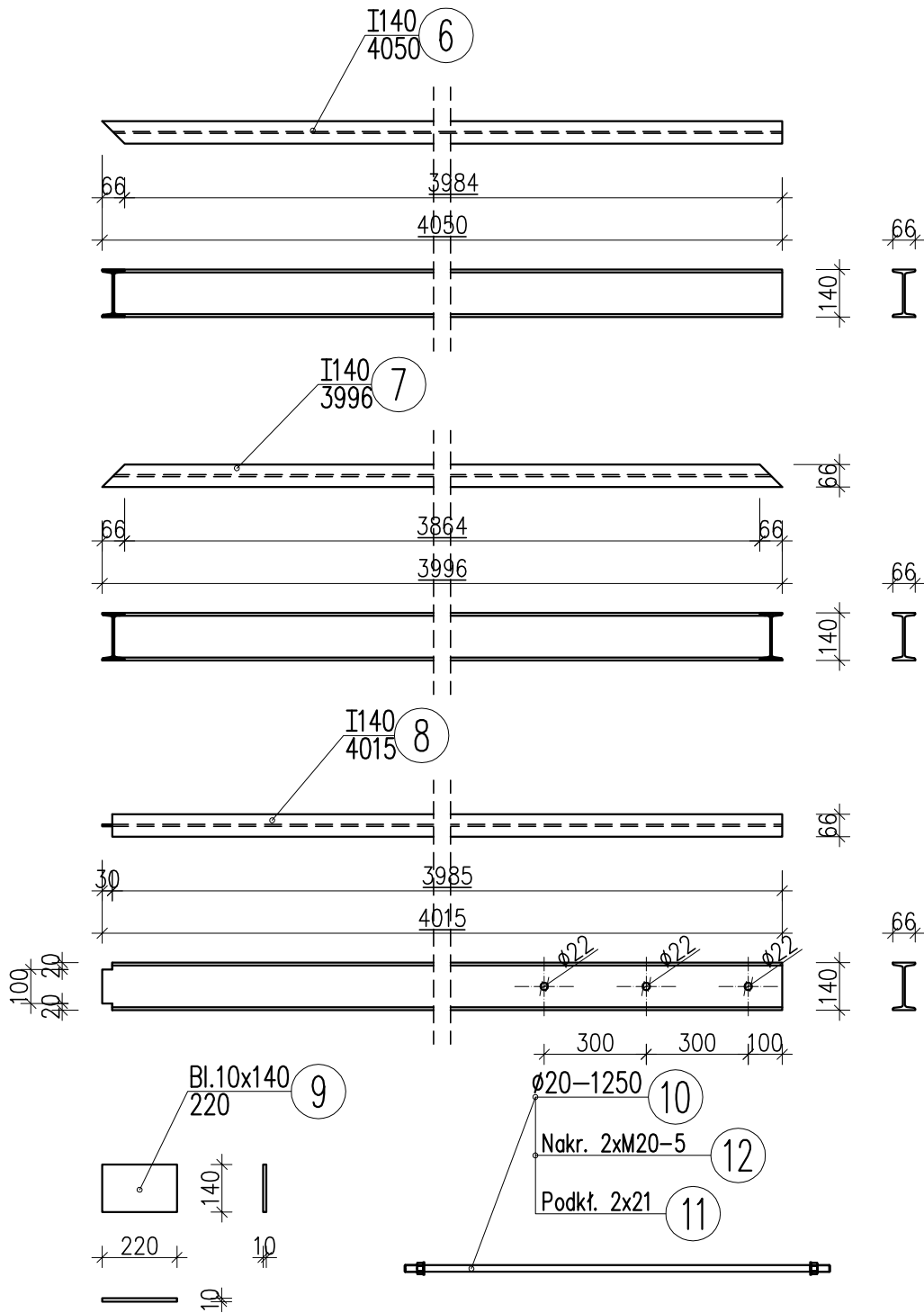


KONSTRUKCJA BALKONU BL-1
ZESTAWIENIE ELEMENTÓW STALOWYCH

skala 1:20



WYKAZ ZBROJENIA

Nr pręta	Średnica	Liczba	Długość	Dług.[m]
				BSt500S
	[mm]			[szt]
Element: PL-2				
45	Ø10	21	1385	29.09
46	Ø10	24	1105	26.52
Długość razem				[m] 55.61
Masa jednostkowa				[kg/m] 0.617
Masa razem				[kg] 34.3
Masa ogólna				[kg] 34
Wykonać 1 szt.			1 x 34 = 34 kg	

Beton: B25 (C20/25)

Stal zbroj.: BSt500S G = 34 kg

Nr pozycji	Liczba [szt]	Przedmiot	Długość [mm]	Masa [kg]		Powierzchnia malowania [m²]	Gatunek materiału	Uwagi
				1 szt.	całkowita			
1	2	3	4	5	6	7	8	9
Element: BALKON								
6	2	I140	4050	58.32	116.64	4.06	St3S	
7	1	I140	3996	57.54	57.54	2.00	St3S	
8	2	I140	4015	57.82	115.64	4.02	St3S	
9	8	Bl.10x140	220	2.42	19.36	0.56	St3S	
10	12	Ø20	1250				St3SY	
11	24	Podkł.21		0.02	0.48		St	PN-78/M-82005
12	42	Nakr.M20		0.07	2.94		5	PN-86/M-82144
Suma dla: BALKON 1 szt.					312.60 kg	10.64 m²		
Wykonać: 1 szt.					312.60 kg	10.64 m²		
Masa Sumaryczna dla Rysunku 313 kg								
Dodatek do Masy Sumarycznej – 1.8 % 6 kg								
Masa Całkowita dla Rysunku 319 kg								
Powierzchnia Malowania dla Rysunku 10.6 m²								

- UWAGI:
1. STAL PROFILOWA St3SY, ELEKTRODY EA 1.46
 2. ZABEZPIECZENIA ANTYKOROZYJNE WG OPISU TECHNICZNEGO.
 3. II KLASA WYKONANIA SPAWANYCH KONSTRUKCJI STALOWYCH WG PN-B-06200:2002.

Pracownia Architektoniczna AR-KON			
ul. Młyńska 4, 72-004 Tanowo			
tel. 601 627 494, e-mail: pracownia.arkon@wp.pl			
Faza:	Projekt budowlany		
Część:	Konstrukcja		
Temat:	PRZEBUDOWA I ZMIANA SPOSOBU UŻYTKOWANIA CZĘŚCI MIESZKALNEJ NA CELE BIUROWE ORAZ PRZEBUDOWA ISTNIEJĄCEJ CZĘŚCI BIUROWEJ W BUDYNKU SIEDZIBY NADLEŚNICTWA CHOJNA		
Lokalizacja:	Chojna, ul. Szczecińska 36, działka nr 93, obręb Chojna 2		
Treść:	KONSTRUKCJA BALKONU BL-1 – WYKAZ EL. STALOWYCH 1:20		
Projektant:	mgr inż. Konrad Roszak	upr. bud. nr ZAP/0031/P00K/06	18
Sprawdzający:	mgr inż. Justyna Just	upr. bud. nr 7/Sz/99	
			08.2017 r.