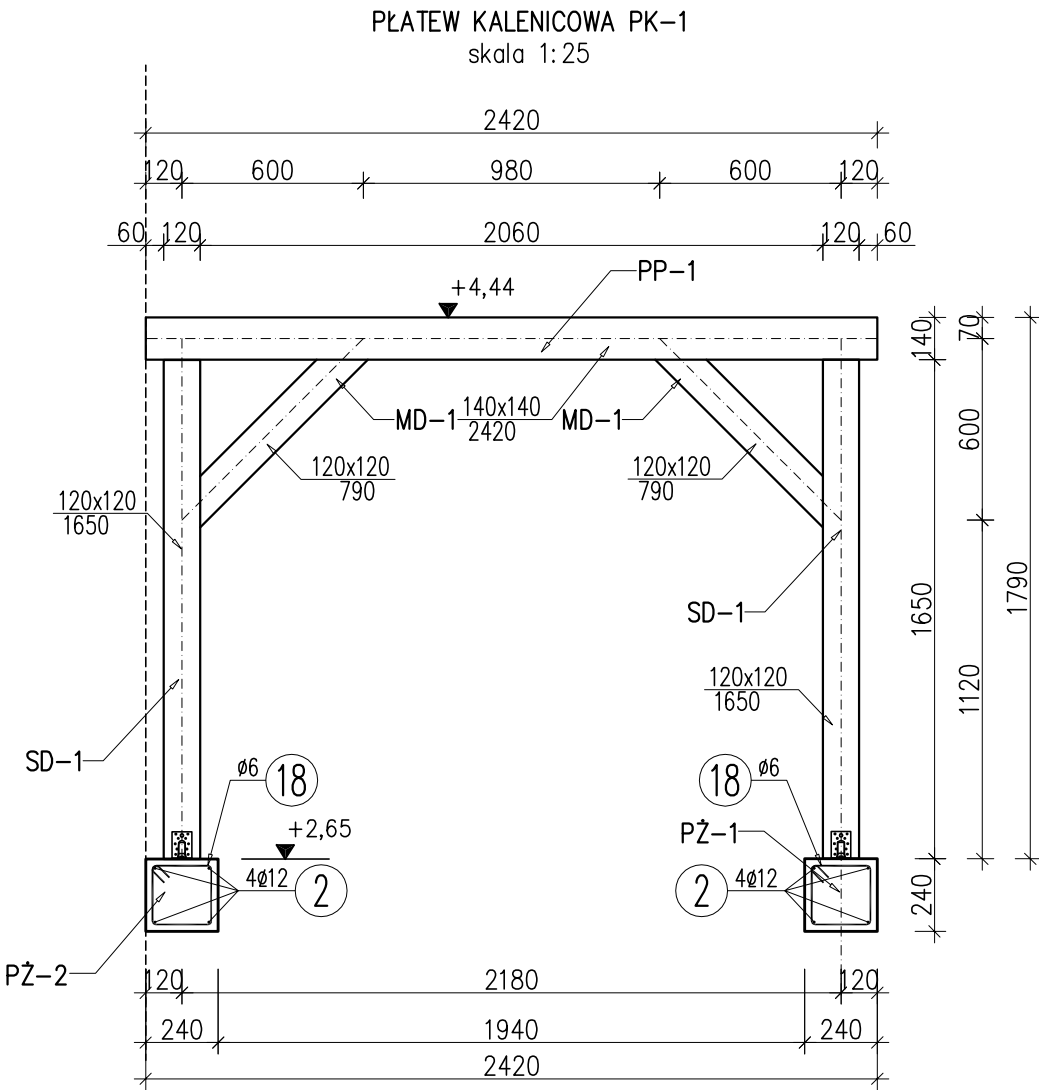
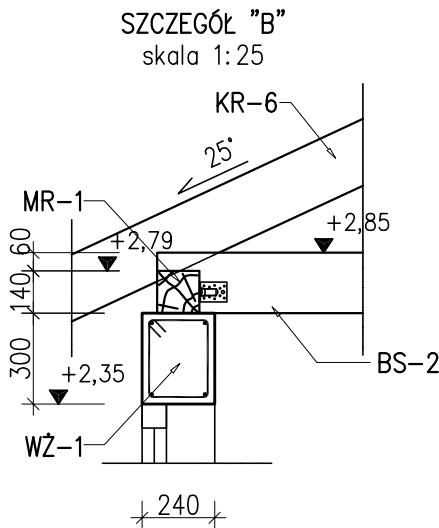
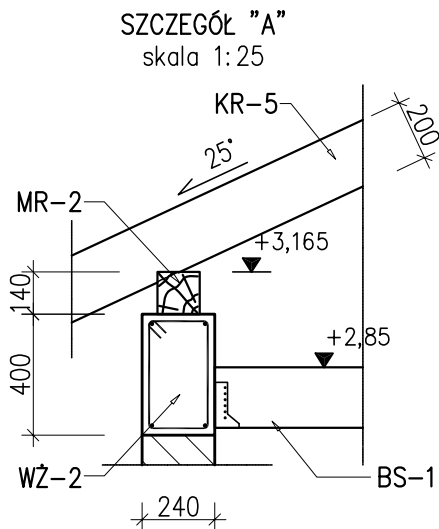
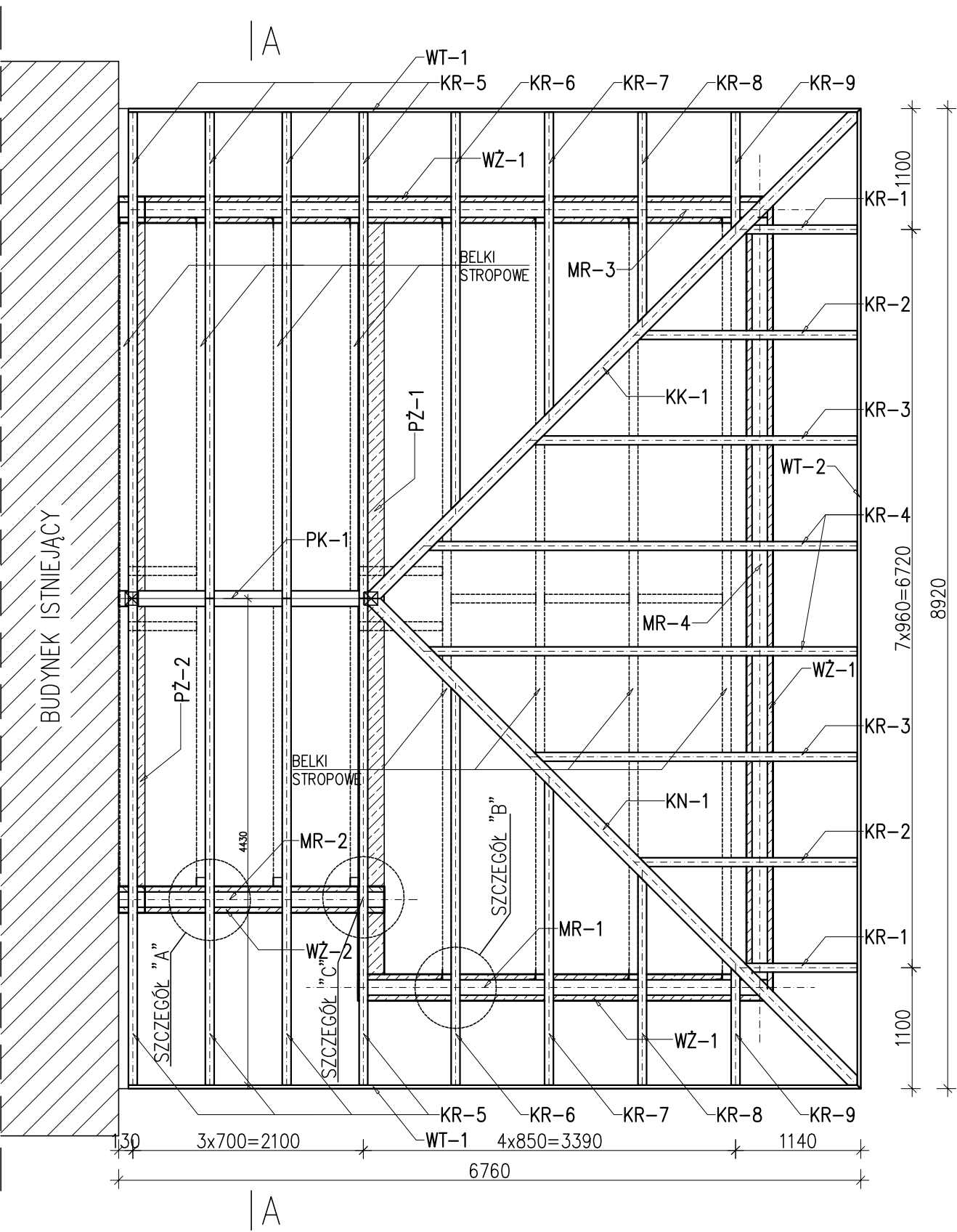


RZUT WIĘŻBY DACHOWEJ

skala 1:50



OPIS ELEMENTÓW KONSTRUKCYJNYCH:

ELEMNTY DREWNIANE:

- KR-1:9 - KROKIEW DREWNIANA BxH = 80x200mm
- MR-1:4 - MURŁATA DREWNIANA BxH = 140x140mm
- WT-1:2 - WIATROWNICA BxH = 30x200mm
- SD-1 - SŁUP DREWNIANY BxH = 120x120mm
- PK-1 - PŁATEW KALENICOWA BxH = 140x140mm
- KN-1 - KROKIEW NAROŻNA BxH = 200x120mm
- MD-1 - MIECZ DREWNIANY BxH = 120x120mm

WIĘŃCE:

ZBROJENIE NAROŻY WIĘŃCÓW UCIĄGLIĆ POPRZEC ZASTOSOWANIE ZAGIĘTYCH PRĘTÓW NAROŻNYCH.

- WŻ-1 - BxH=240x300mm - ZBROJENIE: 4ø12, STRZEMIONA ø6 CO 200mm
- WŻ-2 - BxH=240x400mm - ZBROJENIE: 4ø12, STRZEMIONA ø6 CO 200mm

PODCIĄGI:

- PŻ-1, PŻ-2 - BxH=240x240mm - ZBROJENIE: 4ø12, STRZEMIONA ø6 CO 200mm

UWAGI:

- DREWNO KONSTRUKCYJNE C24, POŁĄCZENIA SYSTEMOWE NA PŁYTKI KOLCZASTE LUB ZŁĄCZA CIESIELSKIE.
- BELKI STROPOWE BS-3 I BS-5 MOCOWAĆ DO WIĘŃCA WŻ-2 ZA POMOCĄ WIESZAKÓW BELEK NP. TYPU BSN - 80/150 FIRMY Simpson STRONG TIE LUB RÓWNOWAŻNYCH.
- BELKI STROPOWE BS-1 I BS-2 MOCOWAĆ DO MURŁAT ZA POMOCĄ ZŁĄCZY KĄTOWYCH NP. TYPU ABR 90 FIRMY Simpson STRONG TIE (GWOŹDZIOWANIE PEŁNE GWOŹDZIAMI CNA 4,0x6,0) LUB RÓWNOWAŻNYCH.
- ZABEZPIECZENIE DREWNA WG OPISU TECHNICZNEGO.

Pracownia Architektoniczna AR-KON			
ul. Młyńska 4, 72-004 Tanowo			
tel. 601 627 494, e-mail: pracownia.arkon@wp.pl			
Faza:	Projekt budowlany		
Część:	Konstrukcja		
Temat:	Rozbudowa i przebudowa budynku mieszkalnego jednorodzinnego		
Lokalizacja:	Trzypole nr 1, działka nr 68/1, obręb Piasek, gmina Cedynia		
Treść:	KONSTRUKCJA WIĘŻBY DACHOWEJ 1:50		
Projektant:	mgr inż. Konrad Roszak	upr. bud. nr ZAP/0031/P00K/06	12.2016 r.