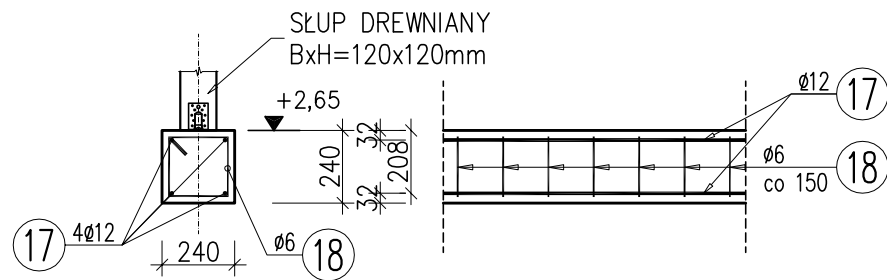


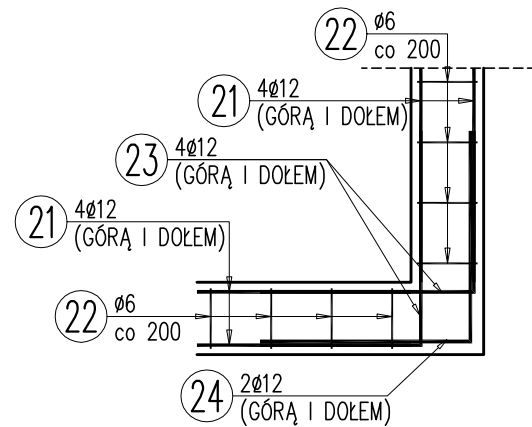
# SZCZEGÓŁY ELEMENTÓW KONSTRUKCJI ŻELBETOWYCH

skala 1:25

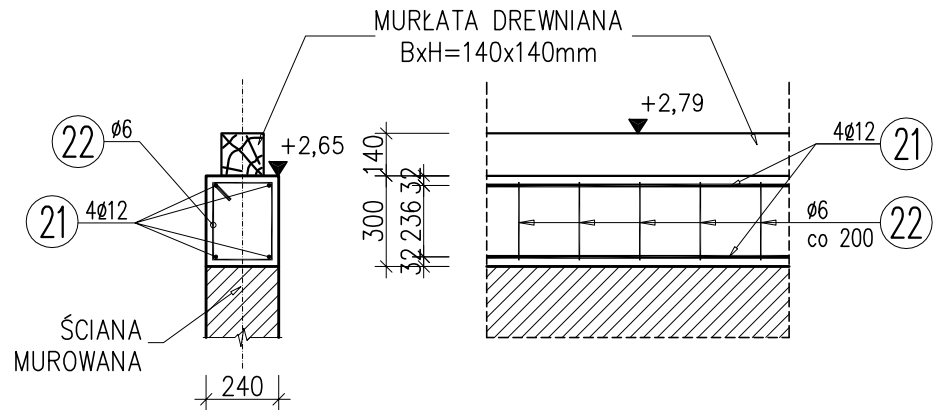
KONSTRUKCJA PODCIĄGU PŻ-1  
długość całkowita Lc=6520  
skala 1:25



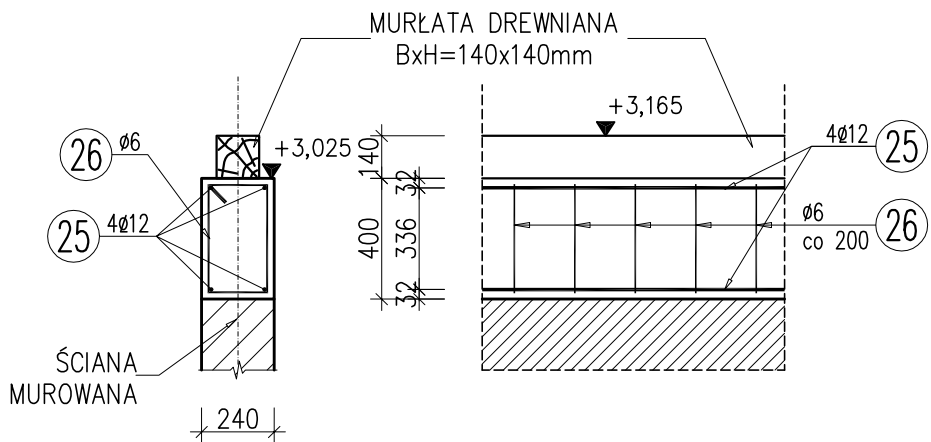
ZBROJENIE NAROŻY WIĘCÓW WŻ-1  
skala 1:25



KONSTRUKCJA WIĘCA WŻ-1  
długość całkowita Lc=17380mm  
skala 1:25



KONSTRUKCJA WIĘCA WŻ-2  
długość całkowita Lc=2420mm  
skala 1:25



**UWAGI:**

1. BETON B25 (C20/25), STAL ZBROJENIOWA BSt500S, St0S, OTULINA ZBROJENIA c=20mm.
2. ŁĄCZENIE PRĘTÓW NA ZAKŁAD MIN. 480mm LUB 40Ø.
3. WYKAZ STALI ZBROJENIOWEJ NA RYSUNU NR 6.

Pracownia Architektoniczna AR-KON			
ul. Młyńska 4, 72-004 Tanowo			
tel. 601 627 494, e-mail: pracownia.arkon@wp.pl			
Faza:	Projekt budowlany		
Część:	Konstrukcja		
Temat:	Rozbudowa i przebudowa budynku mieszkalnego jednorodzinnego		
Lokalizacja:	Trzypole nr 1, działka nr 68/1, obręb Piasek, gmina Cedynia		
Treść:	SZCZEGÓŁY KONSTRUKCJI ŻELBETOWYCH 1:25		
Projektant:	mgr inż. Konrad Roszak	upr. bud. nr ZAP/0031/P00K/06	12.2016 r.