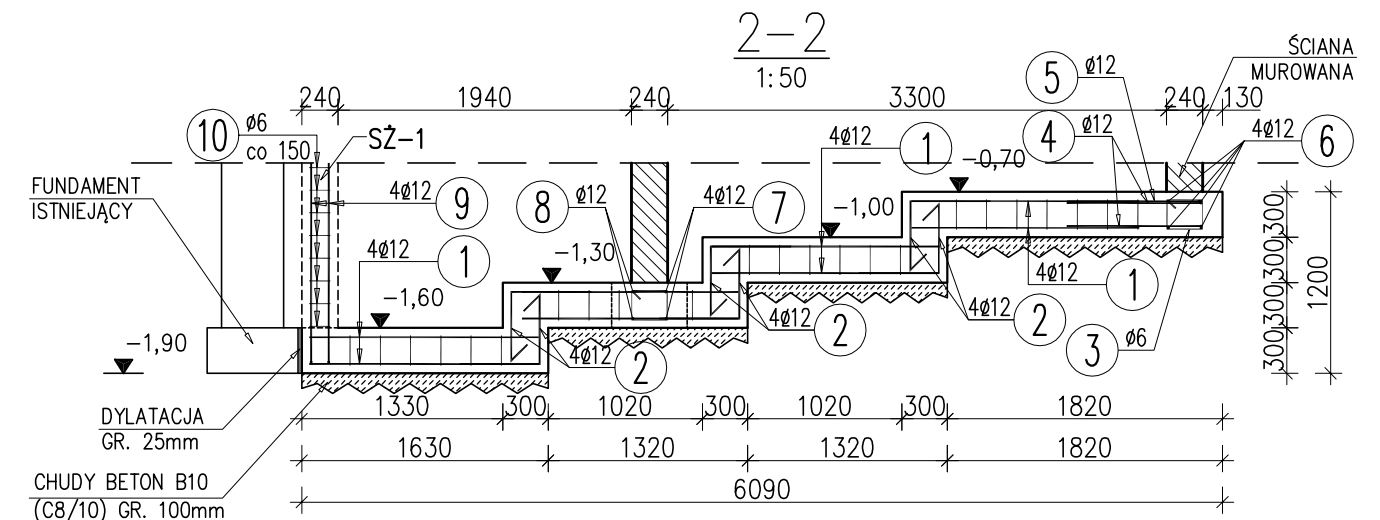
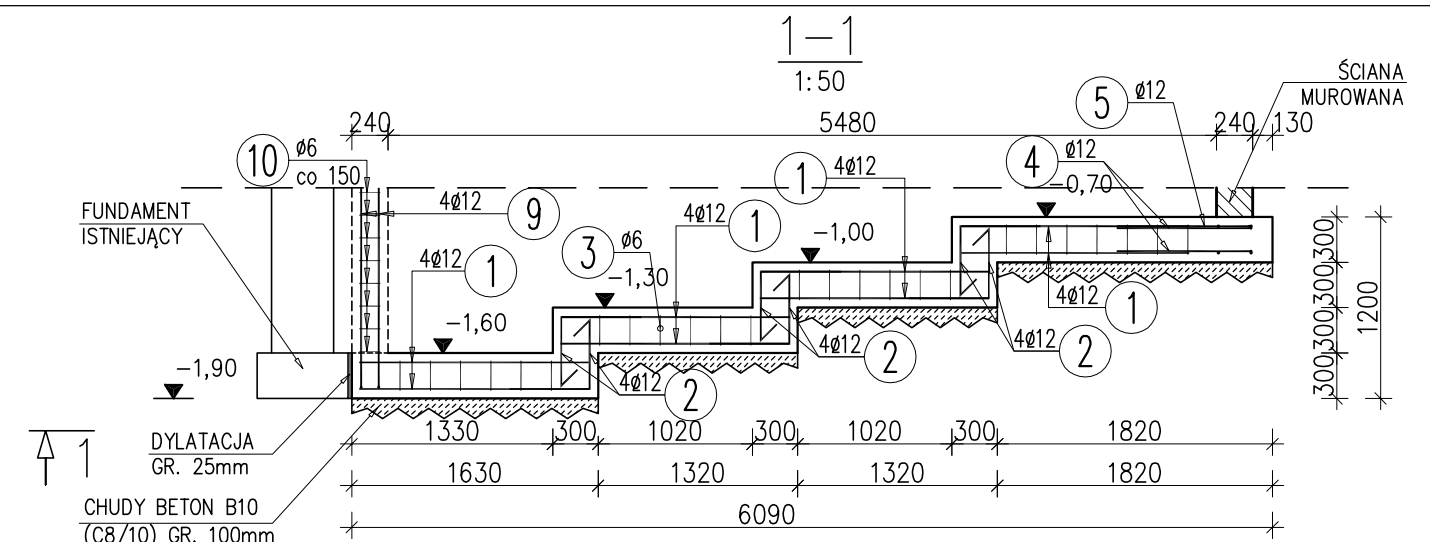
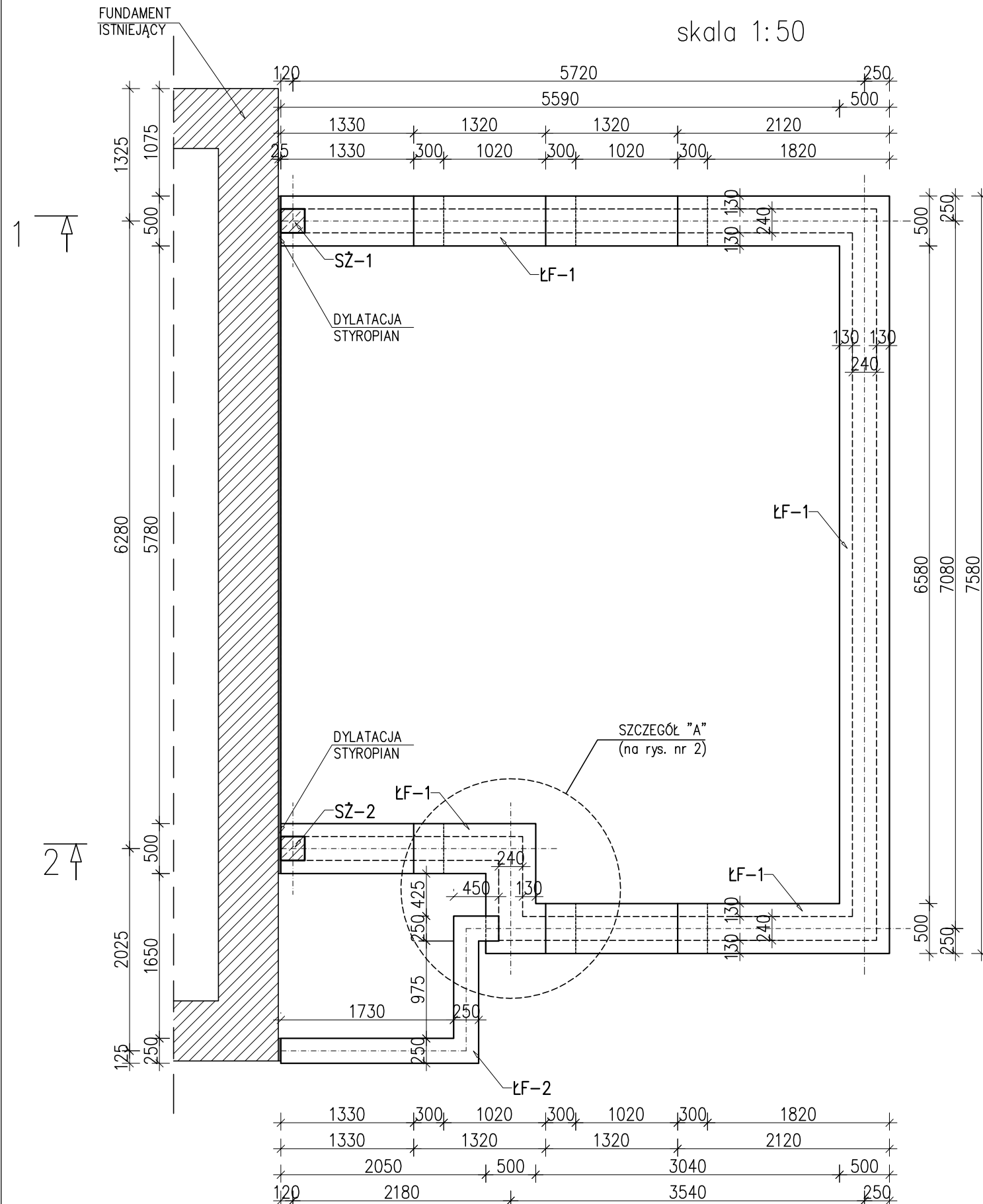


skala 1:50



ELEMENTY ŻELBETOWE:
ŁAWY FUNDAMENTOWE

SŁUPY

SŻ-1, SŻ-2 – BxH=240x240mm; ZBROJENIE 4 ϕ 12, STRZEMIONA ϕ 6 CO 150mm, NA ODCINKU ŁĄCZENIA ZBROJENIA PODŁUŻNEGO PRZY PODSTAWIE STRZEMIONA ZAGĘŚCIEŃ CO 75mm

UWAGI:

1. W PRZYPADKU WYSTĘPOWANIA ISTNIEJĄCYCH FUNDAMENTÓW NA INNEJ RZĘDNEJ NIŻ ZAKŁADANA W PROJEKCIE POZIOM POSADOWIENIA NOWYCH ŁAW NALEŻY DOPASOWAĆ DO ISTNIEJĄCYCH FUNDAMENTÓW.
2. BETON B25 (C20/25), STAL ZBROJENIOWA Bst500S, St0S, OTULINA ZBROJENIA c=50mm,
3. POD WSZYSTKIMI FUDNAMENTAMI NALEŻY WYKONAĆ CHUDY BETON B10 (C8/10) GR. 10cm.
4. W MIEJSCACH WYSTĘPOWANIA SŁUPÓW ŻELBETOWYCH (SŻ-1) ZE STÓP FUNDAMENTOWYCH WYPUŚCIĆ PRĘTY PIONOWE 4x $\varnothing 12$ W CELU POŁĄCZENIA TYCH ELEMENTÓW Z FUNDAMENTAMI.
5. FUNDAMENT NOWO PROJEKTOWANY POSADOWIĆ NA POZIOMIE FUNDAMENTU ISTNIEJĄCEGO.
6. NOWE FUNDAMENTY NALEŻY ZDYLATOWAĆ OD ISTNIEJĄCYCH FUNDAMENTÓW WARSTWĄ STYROPIANU.

<p style="text-align: center;">Pracownia Architektoniczna AR-KON ul. Młyńska 4, 72-004 Tanowo tel. 601 627 494, e-mail: pracownia.arkon@wp.pl</p>			
Faza:	Projekt budowlany		
Część:	Konstrukcja		
Temat:	Rozbudowa i przebudowa budynku mieszkalnego jednorodzinnego		
Lokalizacja:	Trzypole nr 1, działka nr 68/1, obręb Piasek, gmina Cedynia		1
Treść:	RZUT I PRZEKROJE FUNDAMENTÓW 1:50		
Projektant:	mar inż. Konrad Roszak	upr. bud. nr ZAP/0031/P00K/06	12.2016 r.