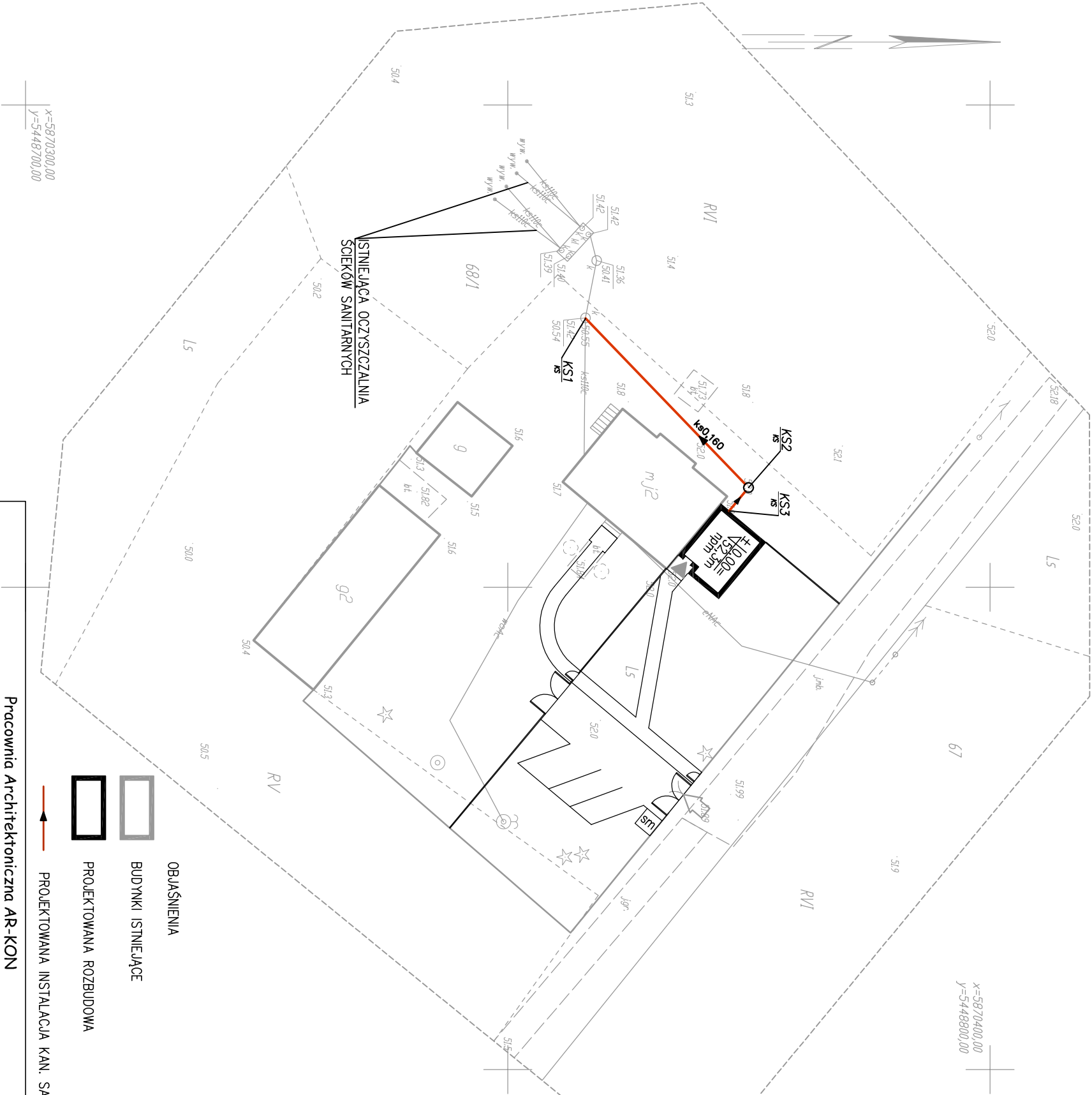


OBJEKT: działka nr 68/1 Dobreń: Piasek Gmina: Cedynia powiat: gryfiński województwo: zachodniopomorskie		GED – MAX Józef MacKowiak Radostów, ul.Pionierów 9/2 74-520 Cedynia tel. 502-576-128 <small>(jednostka wykonawstwa geodezyjnego)</small>	
SKALA 1:500 Układ współrzędnych: państwowy 2000+ Poziom odniesienia wysokości: Kronstadt 86		Wykonano według cyfrowej – wartości wektorowej Płyta CD nr Nazwa pliku: Piasek6640175.2016.dwg	
Kierownik robót Mieczysław Komorowski nr upr. GIGK 4453		Wykonano w ramach robót geodezyjnych ID6640175.2016 złożonej w Starostwie Powiatowym w Gryfinie W zakresie opracowania znajdują się punkty osnowy geodezyjnej: - brak	
Mapę do celów projektowych sporządzono przy wykorzystaniu: 1. mapy zasadniczej w skali 1 : 500 sekcje: 519142342, 519142421 2. planu zleńki wyskiej i planów przyrody oraz planu innych obiektów wskazanych przez projektanta 3. opracowanych geodezyjnie elementów planu zagospodarowania przestrzennego (inne rozprawy, karte, linie regulacyjne, osie ulic)		podlegające ochronie na podstawie art. 15, art. 48 ust. 1 pkt 3 ustawy Prawo geodezyjne i kartograficzne. Granice i nr działek ewidencyjnych według danych POLGK w Gryfinie z dnia 22.11.2016 r. Granice spełniają standardy zawarte w rozdz. MSWA z dn. 09.11.2011 r. w sprawie standardów techn. wykonania geodezyjnych pomiarów sytuacyjnych i wysokościowych oraz opracowania i przekazywania wyników tych pomiarów do państwowego zasobu geodezyjnego i kartograficznego.	
Na mapie do celów projektowych wykonano następujące uzgodnienia na narodach koordynacyjnych projektu sieci uzbrojenia terenu - brak		Informacje o służebnościach gruntowych KW SZ17/00039460/4 – brak wpisów	
W zakresie opracowania mogą znajdować się projekty nie uzgodnione na Narodach Koordynacyjnych			
Informacje dodatkowe: 1. Zakres pomiaru: _____ 2. Redakcja znaków zgodna z rozporządzeniem MAC z dnia 02.11.2015 r. (Dzi.2015 poz. 2828) 3. Mapa nabyła się do celów projektowych w zakresie pomiaru 4. Stopień kartoteczności mapy do celów projektowych jest zgodny z rozporządzeniem MSWA z dnia 09.11.2011 r. (Dzi.2011 nr 263 poz. 1572) 5. Wszystkie trwałe obiekty budowlane podlegają wytyczeniu przez jednostkę wykonawstwa geodezyjnego 6. Nie wyklucza się istnienia w terenie również uzbrojenia, o którym brak było informacji, brzońców i nie zostało odnotowane w czasie inwentaryzacji geodezyjnej			
Uzbrojenie opracowano na podstawie: 1. Posiedniego ustalenia przebiegu oporu elektrycznego – z literą A 2. Bezpośrednich pomiarów pomysłowych – bez litery. W związku z tym w częściach 1 i 2 nie gwarantuję się kompletności a dokładność położenia uzbrojenia na mapie może być niższa od dokładności kartotecznej mapy.			
Aktualność mapy do celów projektowych na dzień: 22.11.2016 r.		Józef MacKowiak <small>Kierownik jednostki wykonawstwa geodezyjnego</small>	



WYKAZ WSPÓŁRZĘDNYCH GEODEZYJNYCH			
NR	X	Y	KOD
KS1	5870358.06	5448722.12	KS
KS2	5870374.95	5448739.66	KS
KS3	5870372.94	5448742.08	KS

Pracownia Architektoniczna AR-KON ul. Młyńska 4, 72-004 Tanowo tel. 601 627 494, e-mail: pracownia.ar.kon@wp.pl			
Faza:	Projekt budowlany		
Część:	Zewnętrzna instalacja kan. sanitarnej, wewnętrzne instalacje wod.kan. i c.o.		
Temat:	Rozbudowa i przebudowa budynku mieszkalnego jednorodzinnego		
Lokalizacja:	Trzypole nr 1, działka nr 68/1, obręb Piasek, gmina Cedynia		
Treść:	PLAN ZAGOSPODAROWANIA TERENU, SKALA 1:500 ZEWNIĘTRZNA INSTALACJA KAN.–SANITARNEJ		
Projektant:	mgr inż. Małgorzata Szalewicz	upr. bud. 91/Sz/2002	12.2016 r.