

ZESTAWIENIE OPRAW

B1	Oprawa nastropowa ze świetlówką kompaktową TC-L 2x24W z elektrycznym układem stabilizującym
B2	Oprawa nastropowa ze świetlówką kompaktową TC-L 3x24W IP44 z elektrycznym układem stabilizującym
D1	Oprawa do montażu ściennego ze świetlówką liniową T5 4x24W IP44 z elektrycznym układem stabilizującym
F1	Oprawa nastropowa ze świetlówką liniową T5 4x24W z elektrycznym układem stabilizującym
BN1	Oprawa do montażu ściennego ze świetlówką kompaktową TCL 2x18W IP65 z elektrycznym układem stabilizującym

OZNACZENIA

- TK

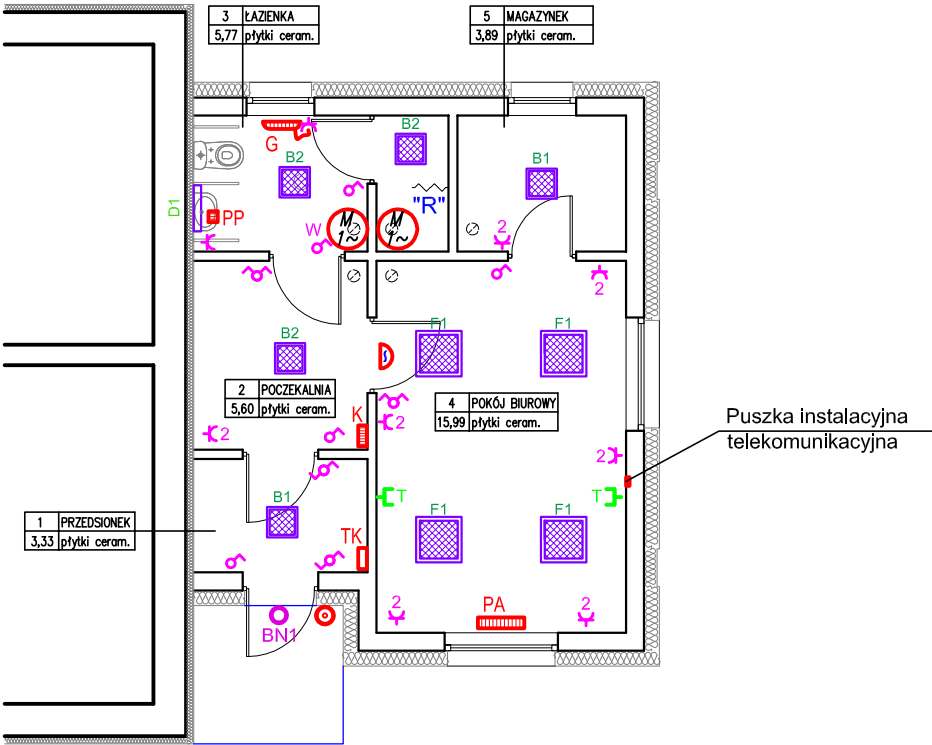
Rozdzielnica elektryczna
- Dzwonek domowy 230V
- Przycisk p/t "dzwonek"
- Łącznik p/t 1-biegunowy
- Łącznik p/t świecznikowy
- Przełącznik p/t schodowy
- Gniazdo wtyczkowe p/t pojedyncze 10/16A P+N+Z
- j.w. lecz podwójne
- Łącznik załączający wentylator, opisać "WENTYLACJA"
- Gniazdo teleinformatyczne 1 x EJ 11 + 1 x RJ 45
- Konwektor
- Grzejnik c.o. z grzałką elektryczną
- PP Podgrzewacz przepływowy
- PA Piec akumulacyjny
- Wentylator wyciągowy
- wg. proj. instalacji sanitarnych

UWAGI

1. Całość instalacji układać w/t z osprzętem p/t.
2. Ochrona od porażeń
 - samoczynne wyłaczanie zasilania system TN–C–Sw tablicy TK oraz system TN–S w obwodach końcowych.
3. Szynę PEN w tablicy TK za pomocą bednarki Fe.Zn. 25x3 poprzez złącza kontrolne przyłączyć do uziomu instalacji odgromowej.

Rezystancja uziomu $R_{uz} \leq 10\Omega$
4. Wentylator wyciągowy w pomieszczeniu prysznicza załączany wraz z oświetleniem, w pomieszczeniu łazienki wyłącznikiem z obwodu oświetlenia pomieszczenia.
5. Skrętkę zasilającą gniazda teleinformatyczne kategorii 5e układać p/t w rurce izolacyjnej RL22.

"R" wszystkie metalowe rury i przybory w pomieszczeniach z natryskiem zbocznikować i przyłączyć przewodem DYżo 4 do szyny instalacji wyrównawczej



WYMAGANE PARAMETRY OŚWIETLENIA

Nr. pom.	Eśr. w [lx]	Wskaźnik oddawania barw
1	100	80
2	100	80
3	200	80
4	500	80
5	100	60

Inwestor		Nadleśnictwo Chojna ul. Szczecińska 36 74–500 Chojna	
Pracownia Architektoniczna AR-KON ul. Młyńska 4, 72-004 Tanowo tel. 601 627 494, e-mail: pracownia.arkon@wp.pl			
Faza:	Projekt wykonawczy		
Część:	INSTALACJE ELEKTRYCZNE		
Temat:	Rozbudowa i przebudowa budynku mieszkalnego jednorodzinnego		
Lokalizacja:	Trzypole nr 1, działka nr 68/1, obręb Piasek, gmina Cedynia		4
Treść:	Plan instalacji – przyziemie 1:100		
Projektant:	mgr inż. Aleksander Wieczorkiewicz	upr. bud. 53/Sz/78	12.2016 r.