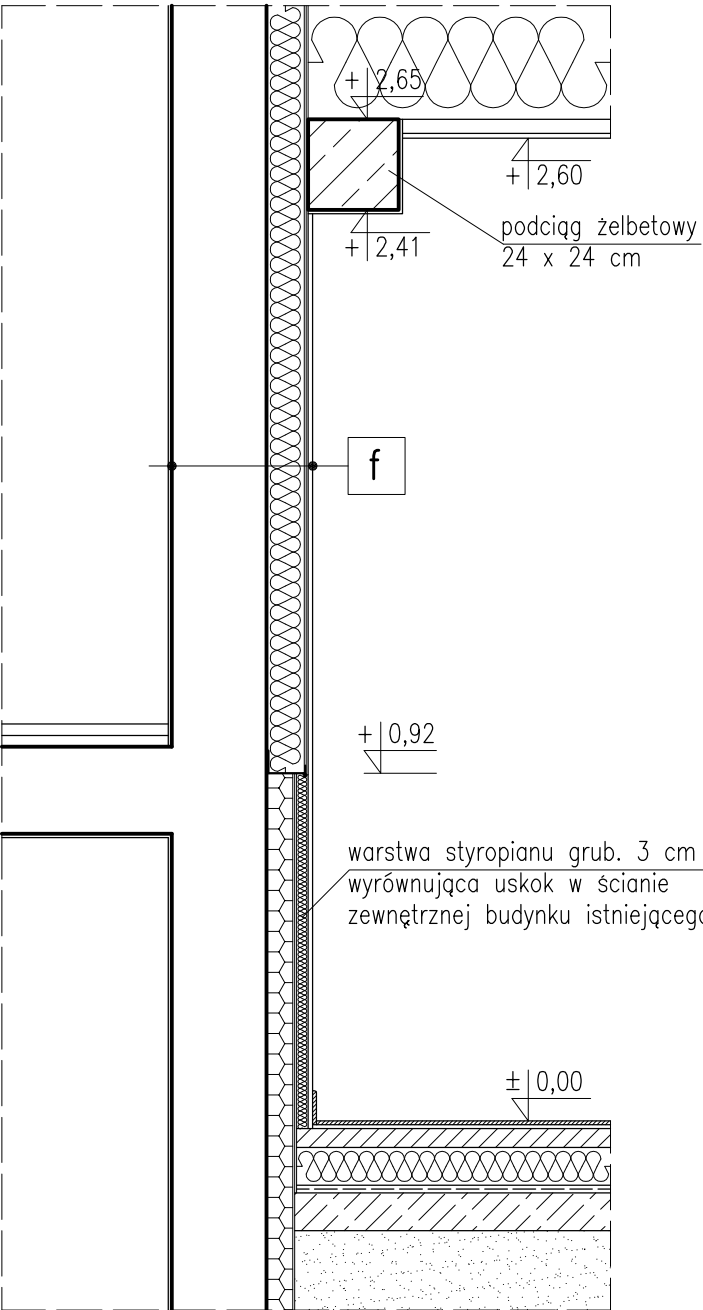


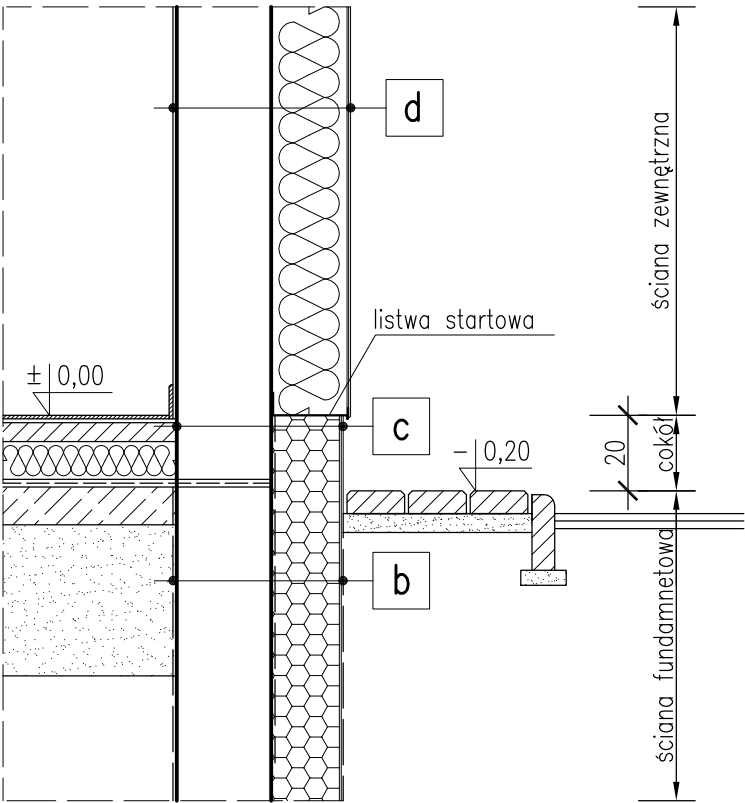
SZCZEGÓŁ IZOLACJI TERMICZNEJ
OTWORU OKIENNEGO



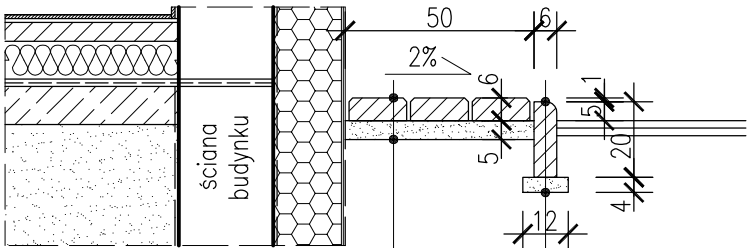
SZCZEGÓŁ POŁĄCZENIA ROZBUDOWY
ZE ŚCIANĄ ISTNIEJĄCĄ



SZCZEGÓŁ IZOLACJI TERMICZNEJ
ŚCIAN ZEWNĘTRZNYCH



SZCZEGÓŁ OPASKI WOKÓŁ BUDYNKU



UWAGA: Opaskę z kostki betonowej o szer. 50 cm ze spadkiem 2% od budynku wykonać w miejscach, w których ściana budynku graniczy z terenem nieutwardzonym.

kostka betonowa grub. 6cm z wypełnieniem
spoin zaprawą cementowo-piaskową
podsypka cementowo-piaskowa grub. 5cm

obrzeże betonowe 20x6cm z wypełnieniem
spoin zaprawą cementowo-piaskową
podsypka piaskowa grub. 4cm

Pracownia Architektoniczna AR-KON			
ul. Młyńska 4, 72-004 Tanowo			
tel. 601 627 494, e-mail: pracownia.arkon@wp.pl			
Faza:	Projekt wykonawczy		
Część:	Architektura		
Temat:	Rozbudowa i przebudowa budynku mieszkalnego jednorodzinnego		
Lokalizacja:	Trzypole nr 1, działka nr 68/1, obręb Piasek, gmina Cedynia		
Treść:	SZCZEGÓŁY WYKONAWCZE 1:20		
Projektant:	mgr inż. arch. Małgorzata Śliwka	upr. bud. 1/Sz/98	12.2016 r.