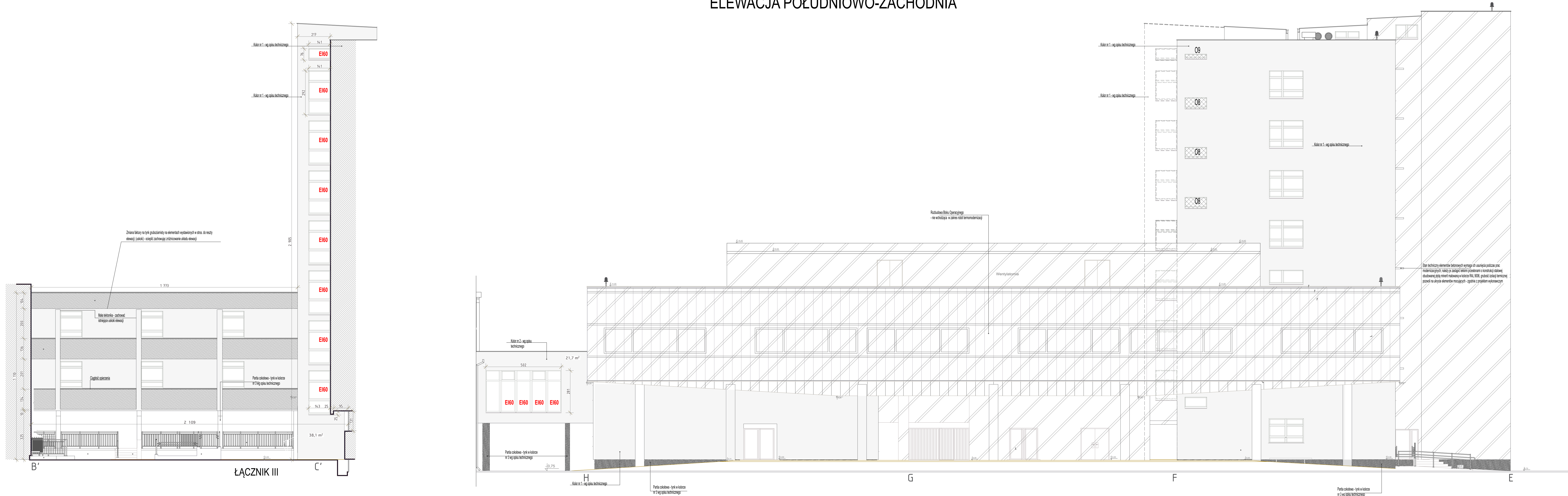


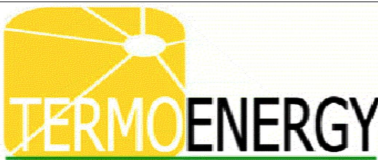
ELEWACJA POŁUDNIOWO-ZACHODNIA



- Okna do wymiary
- Ocieplenie wełną mineralną
- Zakres nie objęty opracowaniem
- Okno do wymiary
- Okno do zamurowania
- Ei60 Okno PPOŻ wg osobnego zadania

Uwagi:
Kolor nr 1 - paleta kolorów NCS 1202-G48Y; tynk drobnoziarnisty 1,5 mm-2,0 mm
Kolor nr 2 - paleta kolorów NCS 2202-B66G; tynk gruboziarnisty 4,0 mm-5,0 mm
Kolor nr 3 - paleta kolorów NCS 5003-B61G; tynk dekoracyjny , średnioziarnisty: 0,5 - 1,8 mm.

Wszystkie odcienia powierzchni o różnym kolorze i fakturze o szerokości 2 cm i głębokości 2 cm
Wnętki okienne wykończyć tynkiem drobnoziarnistym; kolor nr 1 wg opisu
Zmiana faktury na tynk średnioziarnisty;
w miejscu styku tynku średnioziarnistego z tynkiem drobnoziarnistym należy wykonać odciecie o szerokości 2 cm i głębokości 2 cm; rozwiązanie to ma zastosowanie tylko w sytuacji, gdy elementem odcinającym nie jest parapet; kolor nr 2 wg opisu



TERMOENERGY
inż. Józef Zięleziński
ul. Arystofanesa 85
60-461 Poznań

TEMAT:
**TERMOMODERNIZACJA BUDYNKU
SZPITALA WOJEWÓDZKIEGO W
POZNANIU**

INWESTOR:
**SZPITAL WOJEWÓDZKI W POZNANIU
UL. JURASZÓW 7/19
POZNAN**

AKTUALIZACJA I ADAPTACJA
mgr inż. arch. Marcin Poltowski
wp./04.09.2016/04.09.2017

ARCHITEKTURA
mgr inż. arch. Jan Mikołaj
wp./04.09.2016/04.09.2017

PROJEKT PIERWOTNY:
mgr inż. Paweł Peksa

BRANŻA
ARCHITEKTURA

**ELEWACJA POŁUDNIOWO- ZACHODNIA
E-F-G-H**

SKALA	STADIUM	RYSUJEK
1:100	PW	
DATA	ARKUSZ	A_13
2016-12		