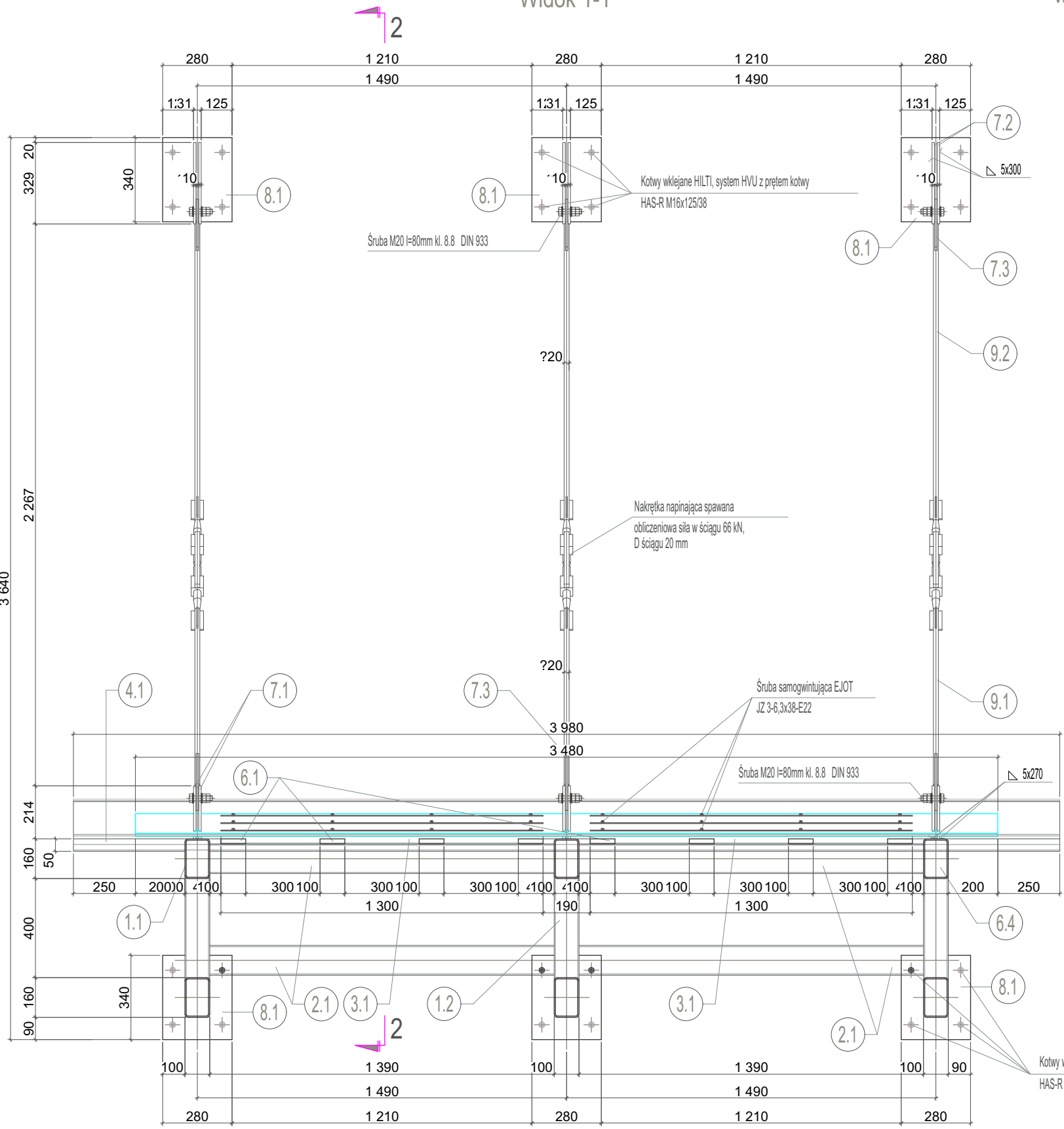
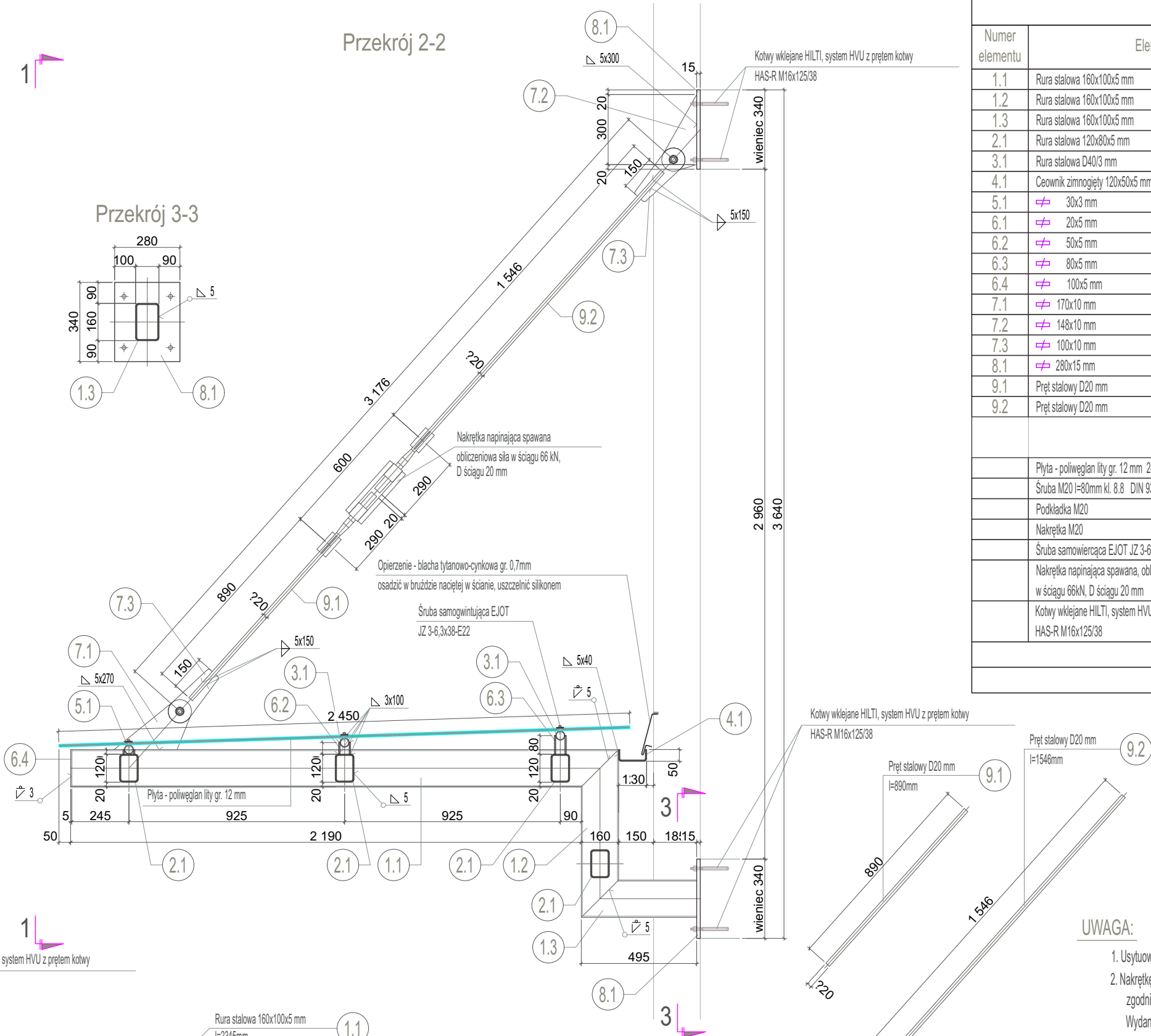


DASZEK D-01
wykonać 1 szt.

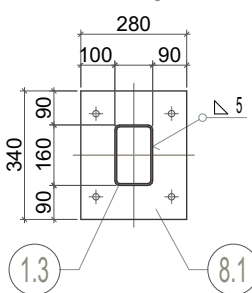
Widok 1-1



Przekrój 2-2



Przekrój 3-3



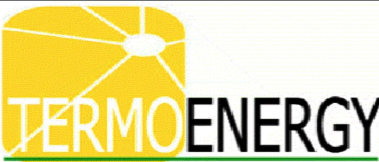
ZESTAWIENIE ELEMENTÓW
Daszek D-01 - wykonać 1 szt.

Numer elementu	Element	Ilość sztuk	Długość 1 sztuki [m]	Masa 1 mb [kg]	Masa 1 sztuki [kg]	Masa razem [kg]
1.1	Rura stalowa 160x100x5 mm	3	2,345	19,000	44,555	133,67
1.2	Rura stalowa 160x100x5 mm	3	0,720	19,000	13,680	41,04
1.3	Rura stalowa 160x100x5 mm	3	0,485	19,000	9,405	28,22
2.1	Rura stalowa 120x80x5 mm	8	1,390	14,700	20,433	163,46
3.1	Rura stalowa D40/3 mm	6	1,300	2,737	3,588	21,35
4.1	Cewnik zimnociągły 120x50x5 mm	1	3,980	7,040	28,019	28,02
5.1	30x3 mm	6	1,300	0,707	0,919	5,51
6.1	20x5 mm	16	0,100	0,785	0,079	1,26
6.2	50x5 mm	16	0,100	1,963	0,196	3,14
6.3	80x5 mm	16	0,100	3,140	0,314	5,02
6.4	100x5 mm	3	0,160	3,925	0,628	1,88
7.1	170x10 mm	6	0,372	13,345	2,936	17,62
7.2	148x10 mm	6	0,342	11,618	2,159	12,95
7.3	100x10 mm	6	0,270	7,850	1,455	8,73
8.1	280x15 mm	6	0,340	32,970	11,210	67,26
9.1	Pręt stalowy D20 mm	3	0,890	2,466	2,195	6,58
9.2	Pręt stalowy D20 mm	3	1,546	2,466	3,812	11,44
ŁĄCZNIE DLA 1 szt.				[kg]		557,15
ŁĄCZNIE DLA 1 szt. + 1,5%				[kg]		565,51

STAL St 37.3 (STAL St3SX)

UWAGA:

- Usytuowanie balustrady: budynek diagnostyczny, elewacja północno-wschodnia, wejście do budynku
- Nakrętkę napinającą spawaną (rymską) oraz część gwintowaną ściągu wraz z nakładkami wykonać zgodnie z danymi zawartymi w "Tablicach do projektowania konstrukcji stalowych" Tablica 108, str. 374 i 375. Wydanie piąte znowelizowane, Arkady Warszawa 1984



TERMOENERGY
inż. Józef Zieleziński
ul. Arystofanesa 85
60-461 Poznań

TEMAT: **TERMOMODENIZACJA BUDYNKU
SZPITALA WOJEWÓDZKIEGO W
POZNANIU**

INWESTOR: **SZPITAL WOJEWÓDZKI W POZNANIU
UL. JURASZÓW 7/19
POZNAN**

AKTUALIZACJA I ADAPTACJA: mgr inż. arch. Marcin Piórowski
WP-OIA/OKK/UpB/6/2007

SPRAWDZIŁ: mgr inż. arch. Jan Nikisch
WP-OIA/OKK/UpB/50/2010

PROJEKT PIERWOTNY: mgr inż. Paweł Peksa

BRANŻA: **ARCHITEKTURA**

DASZEK D-01

SKALA	STADIUM	RYSunek
1:20	PW	A_16
DATA	ARKUSZ	
2016-12		