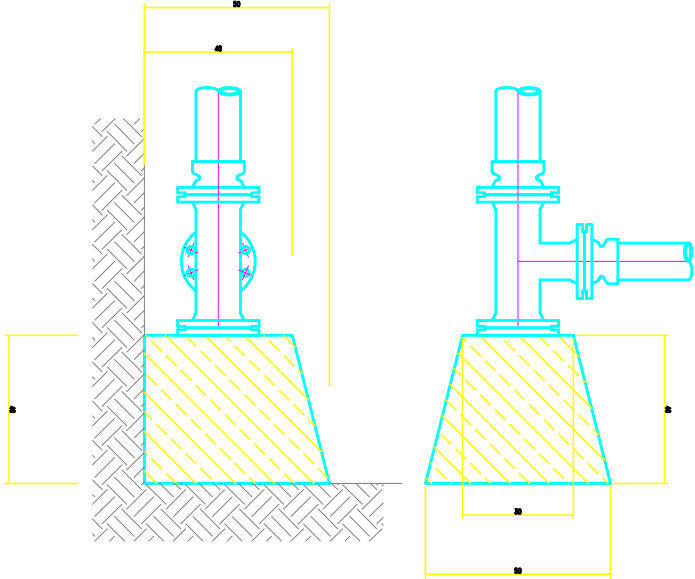
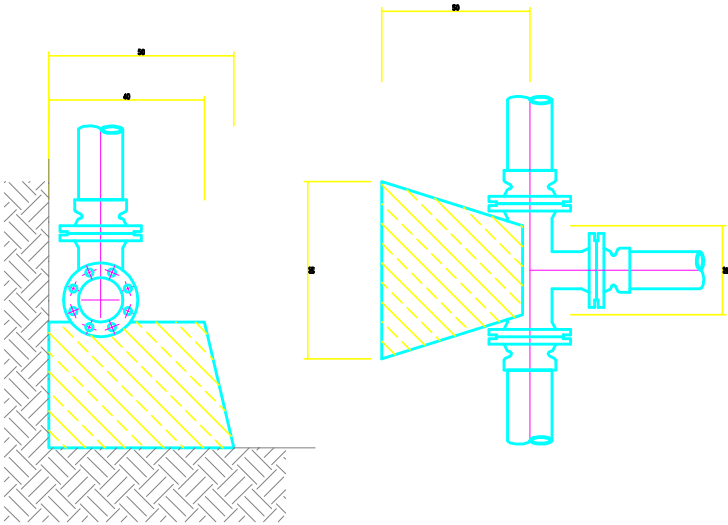


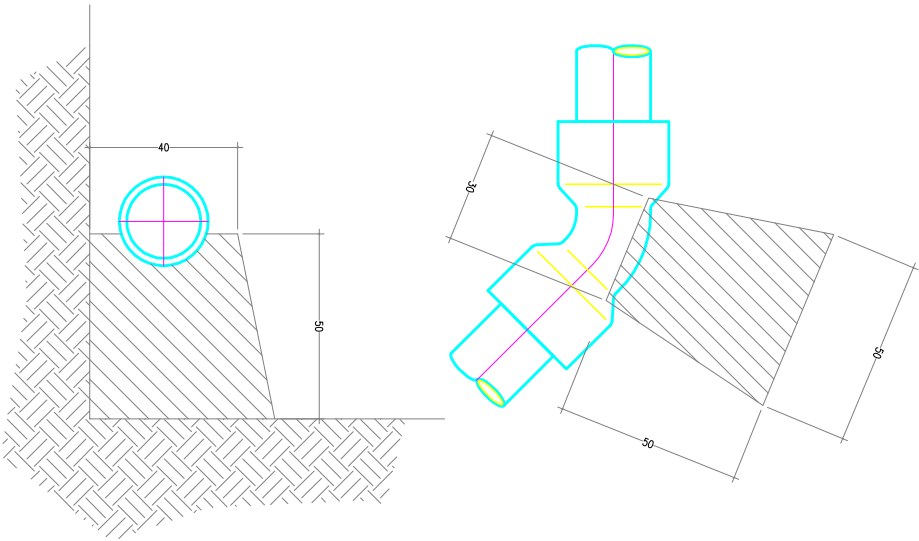
DLA KOŃCÓWKI SIECI:



DLA TRÓJNIKÓW:



DLA ŁUKÓW I KOLAN 11°-90°:



- UWAGA:**
- Tylne ściany bloków muszą przylegać do gruntu rodzimego w stanie nienaruszonym. W razie konieczności przestrzeń między blokami oporowymi a ścianą wykopu wypełnić chudym betonem i zabezpieczyć taśmą z folii PEHD.
  - W przypadku nie uzyskania pionowej ściany skarpy wykopu, przestrzeń między tylną ścianą bloku a skarpą wypełnić betonem C12/C15
  - Bloki z betonu C16/20

		RIT–SAN Jerzy Ritter 63–000 Środa Wlkp. ul. Słoneczna 20 tel. 503 091 801		BRANŻA: Instalacje sanitarne	
INWESTOR:	Szpital Wojewódzki w Poznaniu ul. Juraszów 7/19 Poznań	OPRACOWAŁ: Jerzy Ritter		PROJEKTOWAŁ: Ewa Lisiewicz upr. nr 561/87/Pw	
TEMAT:	Remont zewnętrznej instalacji wodociągowej				
ADRES:	Poznań ul. Juraszów 7/19 dz nr ewid. 1/6, 2/17, 2/19				
TYTUŁ:	Bloki oporowe	DATA: 09.2017	SKALA: –	RYS. 1	3