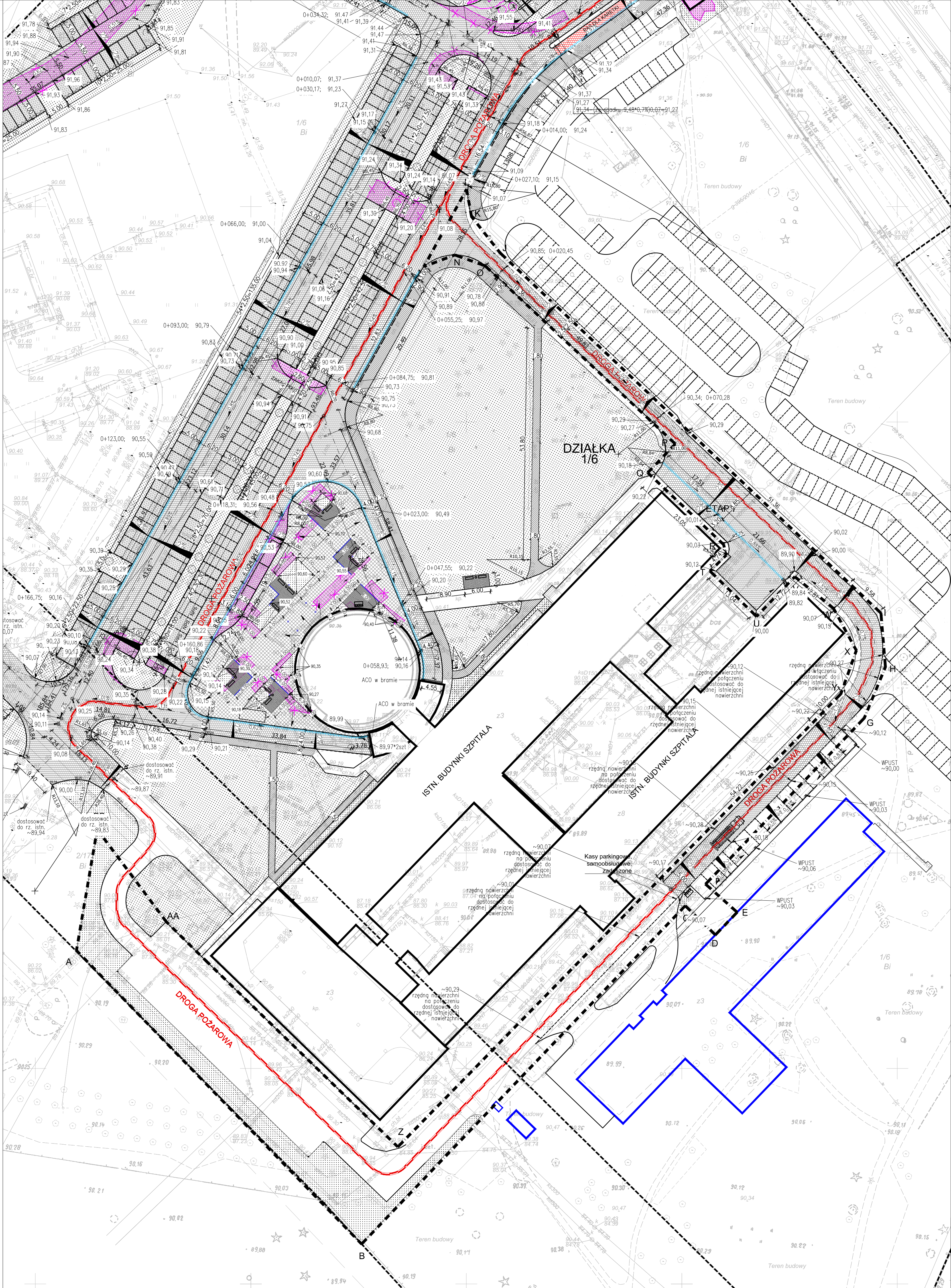


BILANS POWIERZCHNI
W ZAKRESIE OPRACOWANIA:

- powierzchnia zakresu opracowania: 4 824,42 m²
- powierzchnie utwardzone - SUMA: 3 998,05 - 82,87 %
 - remontowane drogi wewnętrzne: 1 392,18 m²
 - istniejące pow. utwardzone (drogi, chodniki, parkingi): 2 605,87 m²
- powierzchnia biologicznie czynna: 826,37 m² - 17,13 %

LEGENDA

- Granica działek
- Zakres terenu będącego przedmiotem opracowania
- Elementy zagospodarowania do rozbiórki (drogi, chodniki, trawniki)
- Nawierzchnie utwardzone istniejące (drogi, chodniki, parkingi)
- Drogi wewnętrzne projektowane, przeprojektowane, remontowane (kostka betonowa)
- Zieleń niska (trawniki)
- Droga pożarowa
- Zieleń wysoka - istniejące drzewa/krzewy
- Obiekty budowlane w trakcie realizacji:
 - 1 - Budynek Zakładu Opiekuńczo-Leczniczego
 - 2 - Stacja transformatorowa



Nazwa inwestycji			
Wykonanie kompleksowej dokumentacji wielobranżowej pomieszczeń Szpitalu Wojewódzkiego w Poznaniu: część 5. Modernizacja i remont układu drogowego przy Szpitalu Wojewódzkim w Poznaniu			
Inwestor		Branża	
Szpital Wojewódzki w Poznaniu ul. Juraszów 7/19, 60-479 Poznań		Zagospodarowanie terenu	
Adres budowy		Data	
ul. Juraszów 7/19, 60-479 Poznań		28.06.2017 r	
Stadium		Skala	
Projekt budowlany i wykonawczy		1:500	
Rysunek		Rysunek numer	
PROJEKT ZAGOSPODAROWANIA TERENU - ETAP 7		PBIW_P2T_E7_01	
Projektant	mgr inż. arch. Grzegorz Sadowski	78/86/Pw	
Opracował	mgr inż. arch. Hanna Adamczak		
Sprawdzający	mgr inż. arch. Monika Wojtczyk	7131/33/P/2004	
<div><div>Spółka Projektowania Architektonicznego Sadowski Sadowska Spółka z ograniczoną odpowiedzialnością Spółka komandytowa ul. Podlaska 13, 60-623 Poznań Tel. 61 84 84 190, Fax 61 84 84 123, E-mail: spa@spa-sadowski.pl NIP 781-18-74-050; REGON 301954399; KRS 0000399782</div></div>			
Numer strony:			