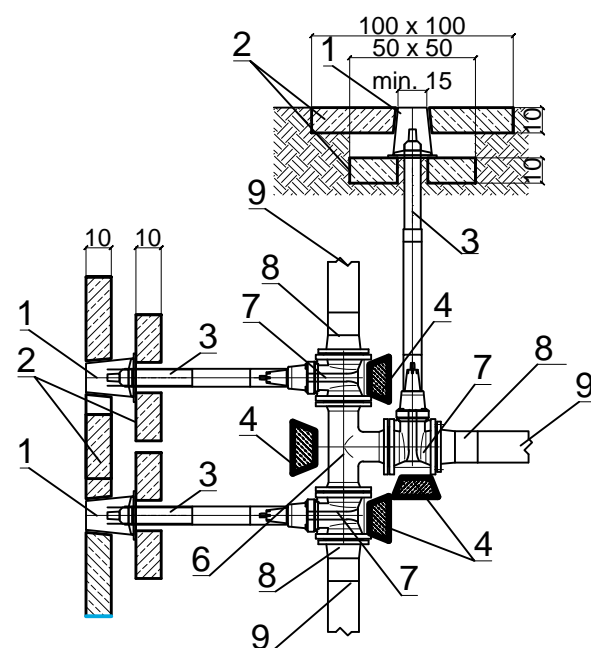
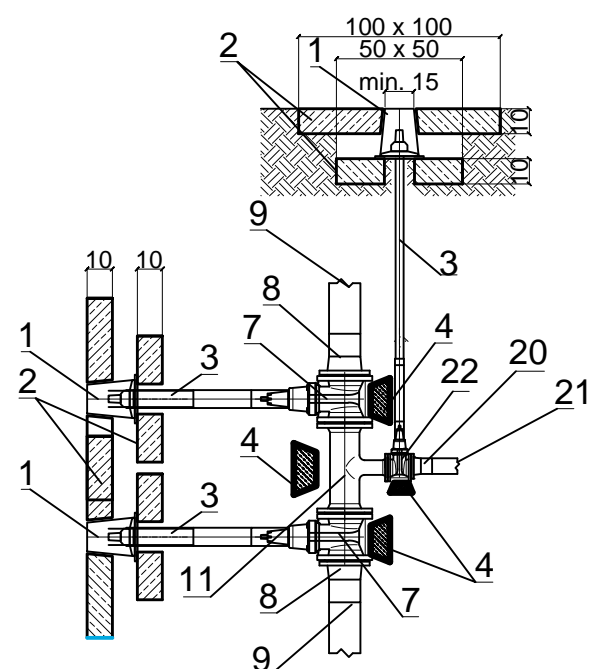


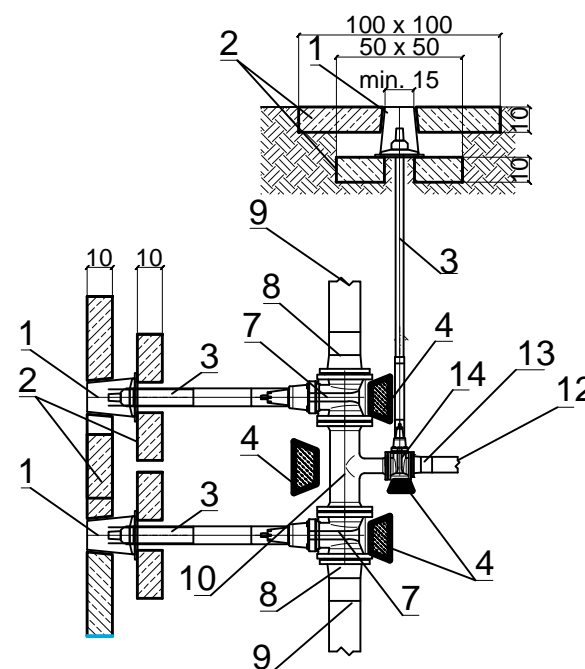
WĘZEŁ W7, W18, W29 W43, W44, W45 W61



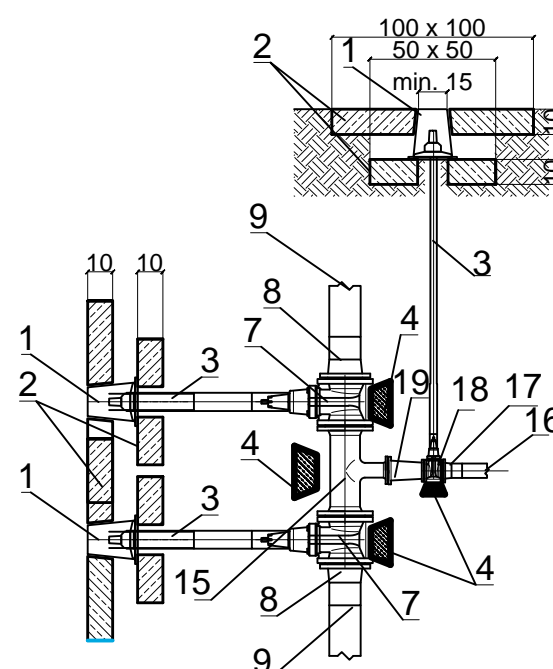
WĘZEŁ W9



WĘZEŁ W26, W54



WĘZEŁ W3



- 1 - skrzynka uliczna do zasuw Ø157, h=270mm, sztywna, wg DIN 4056;
- 2 - płyta betonowa (beton C16/20);
- 3 - obudowa teleskopowa do zasuw typu E;
- 4 - blok oporowy;
- 5 - trójnik kołnierzowy 200/63/200;
- 6 - trójnik kołnierzowy 200/200/200;
- 7 - zasuwa kołnierzowa DN200;
- 8 - kołnierz stalowy 225/200 SDR17
+ uszczelka DUO NBR Wavin 225/200 SDR17;
+ tuleja kołnierzowa PE 225/200 SDR17;
- 9 - proj. wodociąg PE100 Ø225x13,4 SDR 17;
- 10 - trójnik kołnierzowy 200/100/200;
- 11 - trójnik kołnierzowy 200/80/200;
- 12 - proj. wodociąg PE100 Ø110x6,6 SDR 17 ;
- 13 - kołnierz stalowy 110/100 SDR17
+ uszczelka DUO NBR Wavin 110/100 SDR17
+ tuleja kołnierzowa PE 110/100 SDR17;
- 14 - zasuwa kołnierzowa DN100;
- 15 - trójnik kołnierzowy 200/63/200;
- 16 - proj. wodociąg PE100 Ø40x2,4 SDR 17 ;
- 17 - kołnierz stalowy 40/40 SDR17
+ uszczelka DUO NBR Wavin 40/40 SDR17
+ tuleja kołnierzowa PE 40/40 SDR17;
- 18 - zasuwa kołnierzowa DN40;
- 19 - redukcja stalowe 50/40;
- 20 - kołnierz stalowy 90/80 SDR17
+ uszczelka DUO NBR Wavin 90/80 SDR17
+ tuleja kołnierzowa PE 90/80 SDR17;
- 21 - proj. wodociąg PE100 Ø90x5,4 SDR 17;
- 22 - zasuwa kołnierzowa DN80;

INWESTOR:	RIT-SAN Jerzy Ritter 63-000 Środa Wlkp. ul. Słoneczna 20 tel. 503 091 801		BRANŻA: Instalacje sanitarne		
	Szpital Wojewódzki w Poznaniu ul. Juraszów 7/19 60-479 Poznań		PROJEKTOWAŁ: Ewa Lisiewicz upr. nr 561/Pw/87		
	Poznań, ul. Juraszów 7/19, dz. nr 1/6, 2/17, 2/19		OPRACOWAŁ: Jerzy Ritter		
	Schemat węzłów		DATA: 09. 2017r.	SKALA: -	RYS. 11