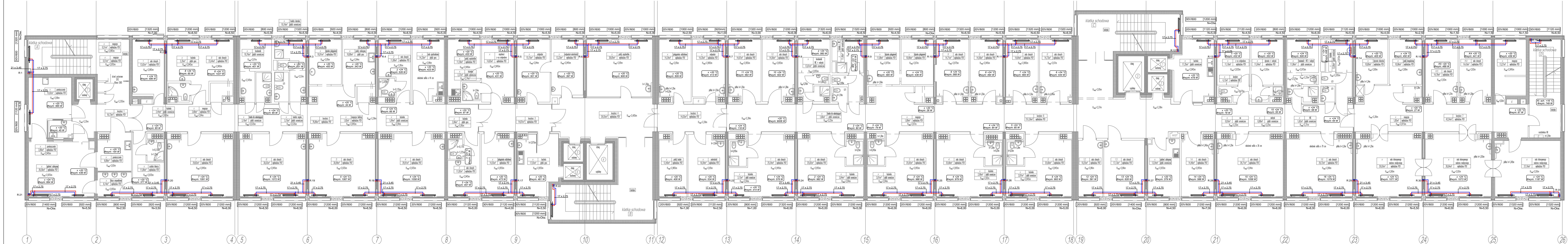


ODDZIAŁ OTOLARYNGOLOGICZNY

ODDZIAŁ CHOROÓB WEWNĘTRZNYCH Z PODODZIAŁEM INTENSYWNEJ OPIEKI INTERNISTYCZNEJ ORAZ ZESPOŁAMI DS. DIABETOLOGII, GASTROENTEROLOGII



Legenda:
- proj. C.O. zasilanie
- proj. C.O. powrót



TERMOENERGY
inż. Józef Zięteliński
ul. Arystofana 85
60-461 Poznań

TEMAT:
TERMOMODERNIZACJA BUDYNKU
SZPITALA WOJEWÓDZKIEGO W
POZNANIU

INWESTOR
SZPITAL WOJEWÓDZKI W POZNANIU
UL. JURASZÓW 719
POZNAŃ

PROJEKTOWAŁ mgr inż. Roman Salach
WKP0300/PWOS08
SPRAWDZIŁ mgr inż. Grzegorz Dopierała
WKP0137/POOS09

OPRACOWAŁ inż. Damian Rzeźołowski

BRANŻA SANITARNIA

TYTUŁ
BUD. ŁÓŻKOWY, PIĘTRO VI - INST. C.O.

SKALA STADIUM RYSUNEK
1:100 PB
DATA ARKUSZ
2016-11 16