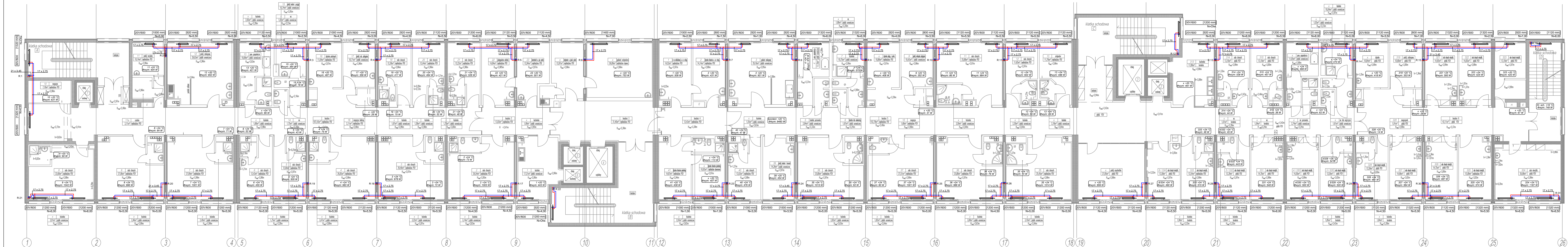


ODDZIAŁ POŁOŻNICZO-GINEKOLOGICZNY Z PODODZIAŁEM GINEKOLOGICZNYM

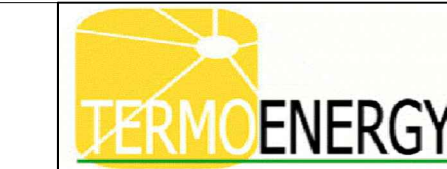
ODDZIAŁ URAZOWO-ORTOPEDYCZNY Z PODODZIAŁEM ENDOPROTEZOPLASTYKI I ENDOSKOPII STAWÓW

PODODZIAŁ NIEUŻYTKOWANY



Legenda:

- proj. C.O. zasilanie
- proj. C.O. powrót



TERMOENERGY  
inż. Józef Zieleziński  
ul. Arystofanesa 85  
60-461 Poznań

TEMAT:  
TERMOMODERNIZACJA BUDYNKU  
SZPITALA WOJEWÓDZKIEGO W  
POZNANIU

INWESTOR  
SZPITALA WOJEWÓDZKIEGO W POZNANIU  
UL. JURASZÓW 7/19  
POZNAŃ

PROJEKTOWAŁ  
mgr inż. Roman Salach  
WKP0300/PWOS08

SPRAWDZIŁ  
mgr inż. Grzegorz Dopierala  
WKP0137/POOS09

OPRACOWAŁ  
inż. Damian Rzesutowski

BRANZA  
SANITARNIA

TYTUŁ  
BUD. ŁOŻKOWY, PIĘTRO III - INST. C.O.

SKALA	STADIUM	RYSUNEK
1:100	PB	
DATA	ARKUSZ	13
2016-11		