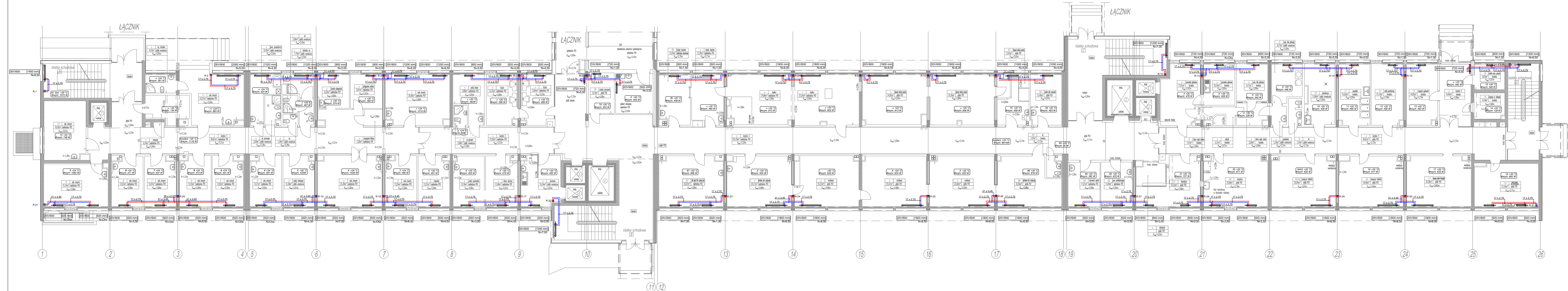


ODDZIAŁ DIAGNOSTYCZNY Z ZESPOŁEM DS. ENDOKRYNOLOGII

POMIESZCZENIA POMOCNICZE

APTEKA SZPITALNA



Legenda:

- proj. C.O. zasilanie
- proj. C.O. powrót



TERMOENERGY
inż. Józef Zdzienicki
ul. Arystofana 85
60-461 Poznań

TEMAT:
TERMOMODERNIZACJA BUDYNKU
SZPITALA WOJEWÓDZKIEGO W
POZNANIU

INWESTOR:
SZPITAL WOJEWÓDZKI W POZNANIU
UL. JURASZÓW 7/19

PROJEKTOWAŁ:
mgr inż. Roman Salech
WKP.0137/POSG.09

SPRAWDZIŁ:
mgr inż. Grzegorz Dopierała
WKP.0137/POSG.09

OPRACOWAŁ:
inż. Damian Rzeszutowski

BRANŻA:
SANITARNIA

TYTUŁ:
BUD. ŁÓŻKOWY, RZUT PRZYZIEMIA - INST. C.O.

SKALA	STADIUM	RYSUNEK
1:100	PB	
DATA	ARKUSZ	10
2016-11		