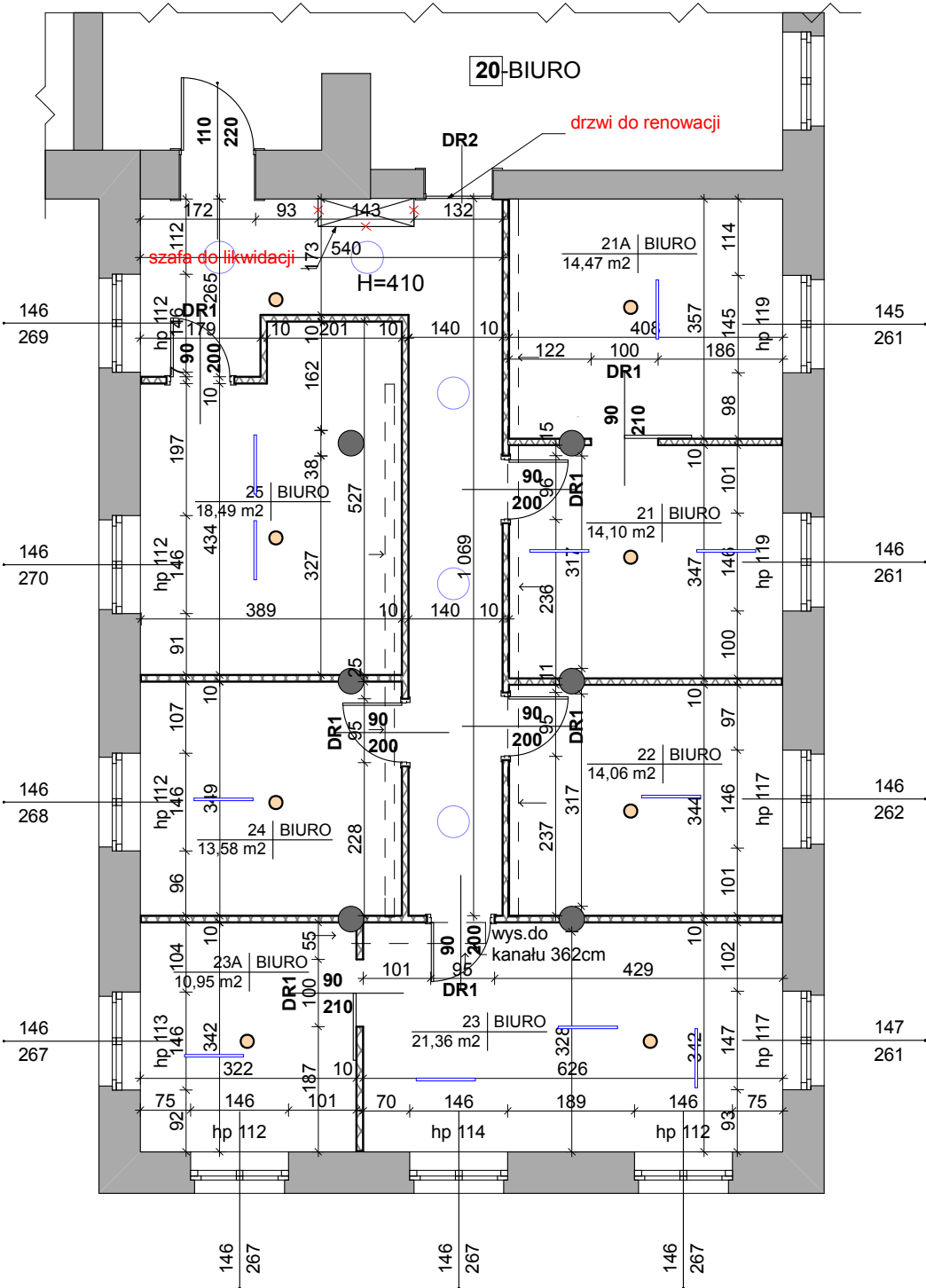


WIZUALIZACJE KORYTARZA GŁÓWNEGO



POMIESZCZENIA BIUROWE SKRZYDŁO WSCHODNIE

- UWAGI:**
- 1.LIKWIDACJA ISTNIEJĄCYCH ŚCIANEK DZIAŁOWYCH, DRZWI DO POMIESZCZEŃ BIUROWYCH, LISTEW PRZYPODŁOGOWYCH PRZY ŚCIANKACH DZIAŁOWYCH, WYKŁADZINY W KORYTARZU GŁÓWNYM I POMIESZCZENIACH BIUROWYCH, SZAFY W KORYTARZU GŁÓWNYM ORAZ OPRAW OŚWIETLENIOWYCH NA KORYTARZU I POKOJACH BIUROWYCH.
  - 2.WYKONANIE NOWYCH ŚCIANEK DZIAŁOWYCH O ODPORNOŚCI OGNIOWEJ EI30 (gr.10cm Z PŁYT G-K OGNIOCHR. gr.12,5mm(np.RIGIPS RIGIMETER-LINE'FIRE\_LINE PLUS TYP DF(GKF) LUB RÓWNOWAŻNE, NA RUSZCIE METALOWYM Z POKRYCIEM JEDNOWARSTWOWYM, Z WYPEŁNIENIEM Z WEŁNY MIN. SZKLANEJ O KLASI REAKCJI NA OGIEŃ A1 gr.75mm).
  - 3.DRZWI DO POMIESZCZEŃ BIUROWYCH 21,22,23,24,25 -HORMANN GEORGIA 1,PEŁNE Z PRZYLGA, RAL 9010,OŚCIEŻNICA DREWNIANA O PROSTYCH KRAWĘDZIACH, KLAMKI ALA STAL NIERDZEWNA MAT;
  - DRZWI DO POMIESZCZEŃ BIUROWYCH 21A,23A -HORMANN GEORGIA 1,PEŁNE, RAL 9010,DRZWI PRZESUWANE SYSTEM SLIDE COMPACT, KLAMKI ALA STAL NIERDZEWNA MAT.
  - 4.POSADZKA-RENOWACJA PARKIETU, CYKLINOWANIE, LAKIEROWANIE- 2 WARSTWY LAKIERU PODKŁADOWEGO WODNEGO SUPRAMAL NATURE LOOK+ 10% SUPREMA FIREBLOCK, 2 WARSTWY LAKIERU NAWIERZCHNIOWEGO WODNEGO SUPREMA 220,
  - 5.LISTWY PRZYPODŁOGOWE PRZY ŚCIANACH HISTORYCZNYCH DO RENOWACJI LUB ODTWORZENIE WZORU LISTEW W WYPADKU ZŁEGO STANU TECHNICZNEGO- MALOWANIE KOLOR RAL 8011 , LISTWY PRZY NOWYCH ŚCIANACH-LISTWA STANDARDOWA DO MALOWANIA – QSSKRPAINTE FIRMY QUICK STEP KOLOR RAL 8011.
  - 6.RENOWACJA DRZWI DO POMIESZCZENIA NR 20
  - 7.TYNKOWANIE-WYKONANIE TYNKÓW WEWNĘTRZNYCH W ZAKRESIE UZUPEŁNIENIA USZKODZONYCH I BRAKUJĄCYCH TYNKÓW (NA ŚCIANACH HISTORYCZNYCH STOSOWAĆ WYŁĄCZNIE WYPRAWY MINERALNE) I MALOWANIE ŚCIAN FARBĄ LATEKSOWĄ CAPAROL HISTOLITH KOLOR RAL 1013 (MALOWANIE ŚCIAN HISTORYCZNY) ORAZ FARBĄ LATEKSOWĄ CAPAROL SAMTEX 20 E.L.F.(MALOWANIE ŚCIAN DZIAŁOWYCH)
  - 8.DEMONTAŻ I PONOWNY MONTAŻ ELEMENTÓW SIECI LOGICZNEJ-WG PROJEKTU ELEKTRYKI
  - 9.DEMONTAŻ I PONOWNY MONTAŻ ELEMENTÓW SIECI ZASILANIA ENERGETYCZNEGO, Z CZĘŚCIOWĄ WYMIANĄ OKABLOWANIA-WG PROJEKTU ELEKTRYKI
  - 10.WYKONANIE INSTALACJI OŚWIETLENIA AWARYJNEGO I EWAKUACYJNEGO W KORYTARZU-WG PROJEKTU ELEKTRYKI
  - 11.WYMIANA OPRAW OŚWIETLENIOWYCH W KORYTARZU GŁÓWNYM (4SZT.) NOWE OPRAWY OŚWIETLENIOWE TYP RING N (LUXIONA POLAND)ZAWIESZANY, KOLOR OPRAWY BIAŁY, BARWA ŚWIATŁA BIAŁA CIEPŁA, OPRAWY W BIURACH ESSENCE LUXIONA POLAND-11SZT.
  - 12.WYKONANIE ZABUDOWY MEBLOWEJ W POMIESZCZENIACH NR 21,21A,22,23,23A,25- WG OPRACOWANIA ARANŻACJI POKOI BIUROWYCH
  - 13.KANAŁY WENTYLACYJNE BEZ ZMIAN-UWZGLĘDNIĆ PODCZAS STAWIANIA NOWYCH ŚCIAN

</