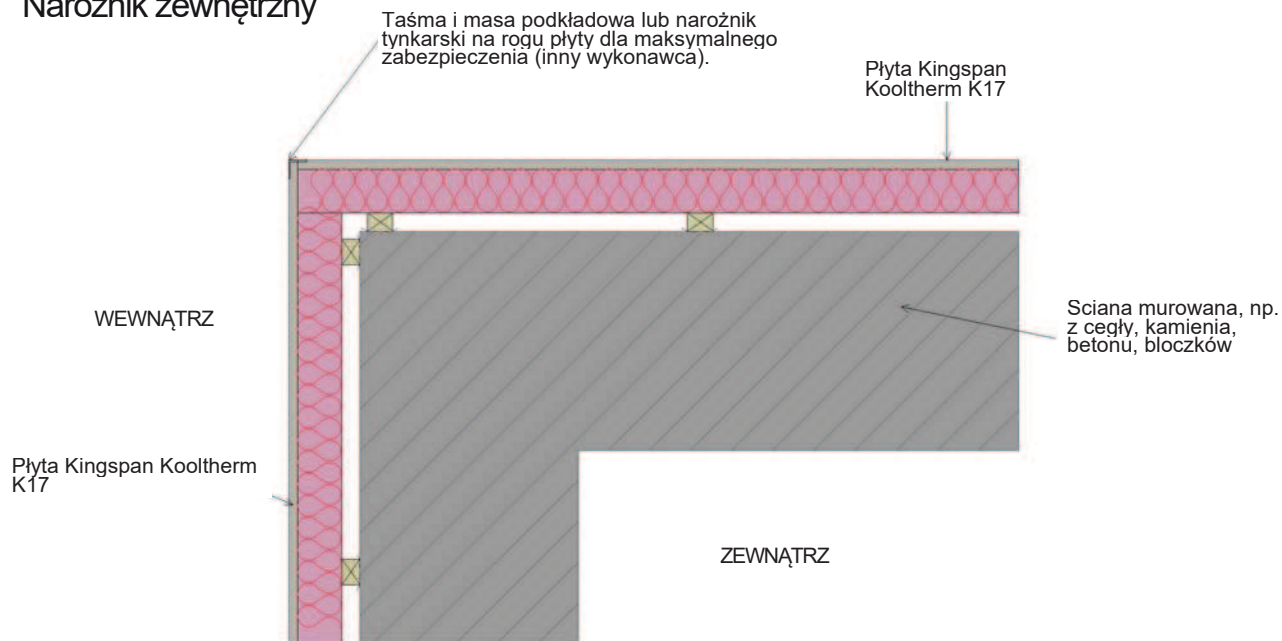


Połączenia w narożnikach zewnętrznych i wewnętrznych



Na ościeżach/ narożnikach zewnętrznych zabudowę należy poprowadzić za narożnik i odciąć izolację płyty Kingspan Kooltherm® K17, aby utworzyć proste połączenie z płytą Kingspan Kooltherm® K17 na przyległej ścianie/ słupku ościeżnicy/ narożniku.

Narożnik zewnętrzny



Narożnik wewnętrzny

