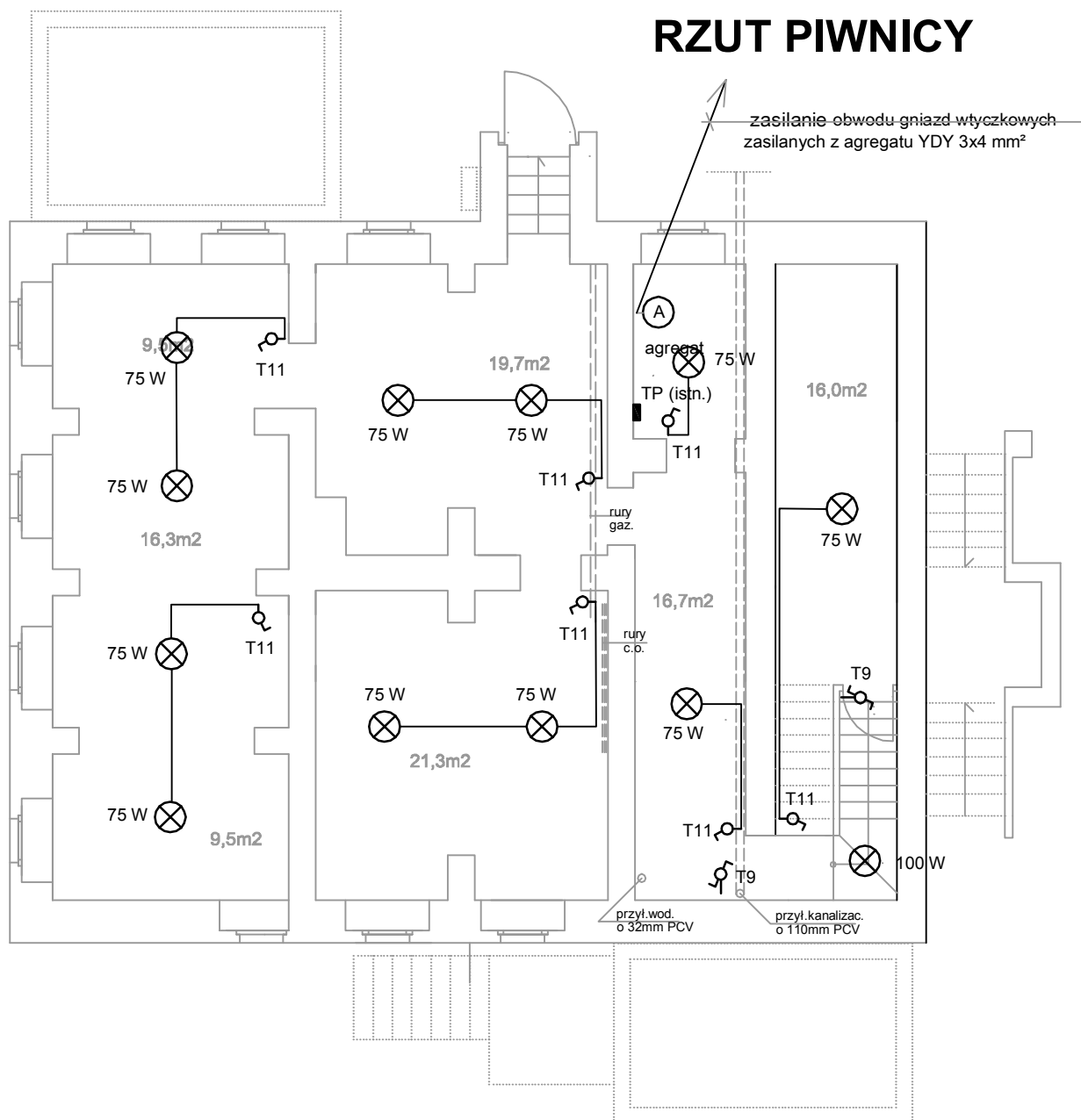


RZUT PIWNICY



Instalację oświetleniową, wykonać przewodem typu YDY 3x1,5 mm² z sprzętem hermetycznym bryzgoszczelnym p/t.

NAZWA INWESTYCJI ADRES:	ROZBUDOWA I REMONT LEŚNICZÓWKI TRZECHEL TRZECHEL, dz. nr 72		
PROJEKTOWAŁ:	Antoni DZIEMIDOWICZ	5/Sz/88	
SPRAWDZIŁ:	mgr inż. JANUSZ FABISIAK	26/Sz/02	
TYTUŁ RYSUNKU:	INSTALACJA ELEKTRYCZNA PIWNICA		
DATA: listopad 2017 r.	SKALA: 1 : 100	BRANŻA: E	NR RYS. 1