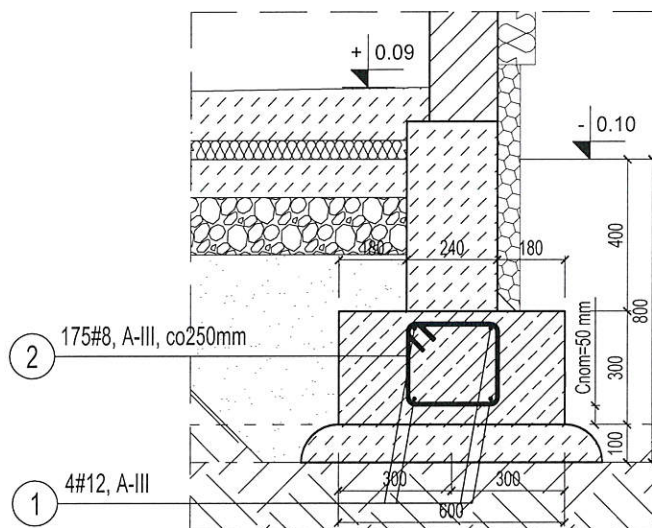


# Ława poz. ŁF.1/ŁF.2 1:20

L=43.60 mb



STAROSTWO POWIATOWE  
w Stargardzie  
ul. Skarbowa 1, 73-110 Stargard  
tel. 9148048 00, fax 9148048 01

Poziom ustabilizowany lustra wody gruntowej  
poniżej poziomu posadowienia ławy fundamentowej  
W odmiennym przypadku powiadomić projektanta  
w celu zajęcia stanowiska

Poz.	Stal # A-III	Długość (mm)	Liczba			Długość łączna (m)	
			w elementach	elementów	ogółem	A-III	
						# 8	# 12
1	12	45040	4	1	4		180,16
2	8	1030	175	1	175	180,25	
Długość wg średnic (m)						180,25	180,16
Masa 1 m pręta (kg/m)						0,40	0,89
Masa łączna wg średnic (kg)						71,20	159,98
Masa łączna wg gatunku stali (kg)						231,18	
Ogółem (kg)						231,18	



**E4PROJEKT**  
mgr inż. Michał Stefankiewicz  
os Zachód A21/a14  
73-110 Stargard Szczec.

NIP: 854-220-09-52  
REGON: 321155458  
tel: 501-466-979  
e-mail: stefankiewicz.m@wp.pl

WSZELKIE PRAWA ZASTRZEŻONE Rysunek ten podlega ochronie prawnej zgodnie z przepisami Ustawy z 04.02.1994 o prawie autorskim i prawach pokrewnych. Powielanie oraz wykorzystywanie rysunku bez zgody autora jest zabronione.

INWESTOR:	<b>ALEKSANDRA AGNIESZKA TILKIN</b> Stradzewo 9, 73-200 Choszczno		
TEMAT:	<b>ROZBUDOWA I PRZEBUDOWA BUDYNKU MIESZKALNEGO JEDNORODZINNEGO W ZABUDOWIE BLIŹNIACZEJ ZE ZMIANĄ SPOSOBU UŻYTKOWANIA PODDASZA NA CELE MIESZKALNE ORAZ NIEZBĘDNĄ INFRASTRUKTURĄ TECHNICZNĄ</b> Stradzewo, obręb Stradzewo, gmina Choszczno, dz. geod. nr 219/15		
RYSunEK:	<b>ŁAWY POZ. ŁF.1, ŁF.2</b>		
	IMIĘ I NAZWISKO	UPRAWNIENIA	PODPIS
PROJEKTOWAŁ:	mgr inż. MICHAŁ STEFANKIEWICZ	ZAP/0133/POOK/12 KONSTRUKCJA	
SPRAWDZAŁ:			
OPRACOWAŁ:			
FAZA:	BRANŻA:	SKALA:	DATA:
PB	KONSTRUKCJA	1:20	20.12.2017
NR RYS:			<b>K.1/1</b>

## BETON KONSTRUKCYJNY:

- Klasa - B20 (C16/20) - ławy, stopa, podbicie
- Otulina - spód 5 cm - pozostałe 3 cm

## BETON PODKŁADOWY:

- Klasa - B10 (C8/10) - podbudowa

## STAL ZBROJENIOWA:

- A-III, 34GS, BST500S, RB400, RW400  $f_{yk} = 350$  MPa

## IZOLACJA:

- Poziomo - 2x papa asfaltowa
- Pionowo - 3x dysperbit