

- Uwagi:**
Kolor nr 1 - paleta kolorów NCS 1202-G48Y; tynk droboziarnisty 1,5 mm-2,0 mm
- Kolor nr 2** - paleta kolorów NCS 2202-B66G; tynk gruboziarnisty 4,0 mm-5,0 mm
- Kolor nr 3** - paleta kolorów NCS 5003-B61G; tynk dekoracyjny , średnioziarnisty: 0,5 - 1,8 mm.

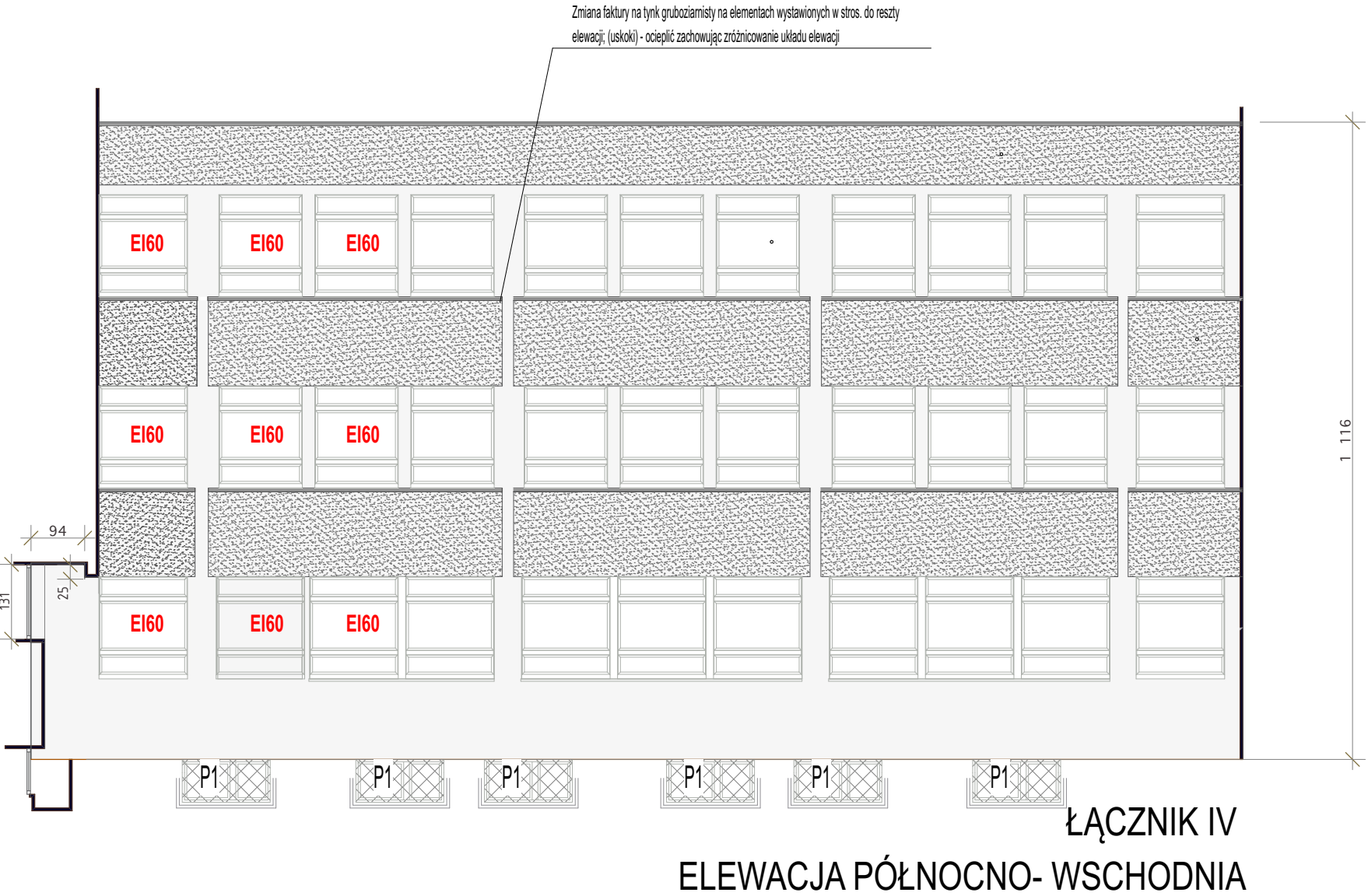
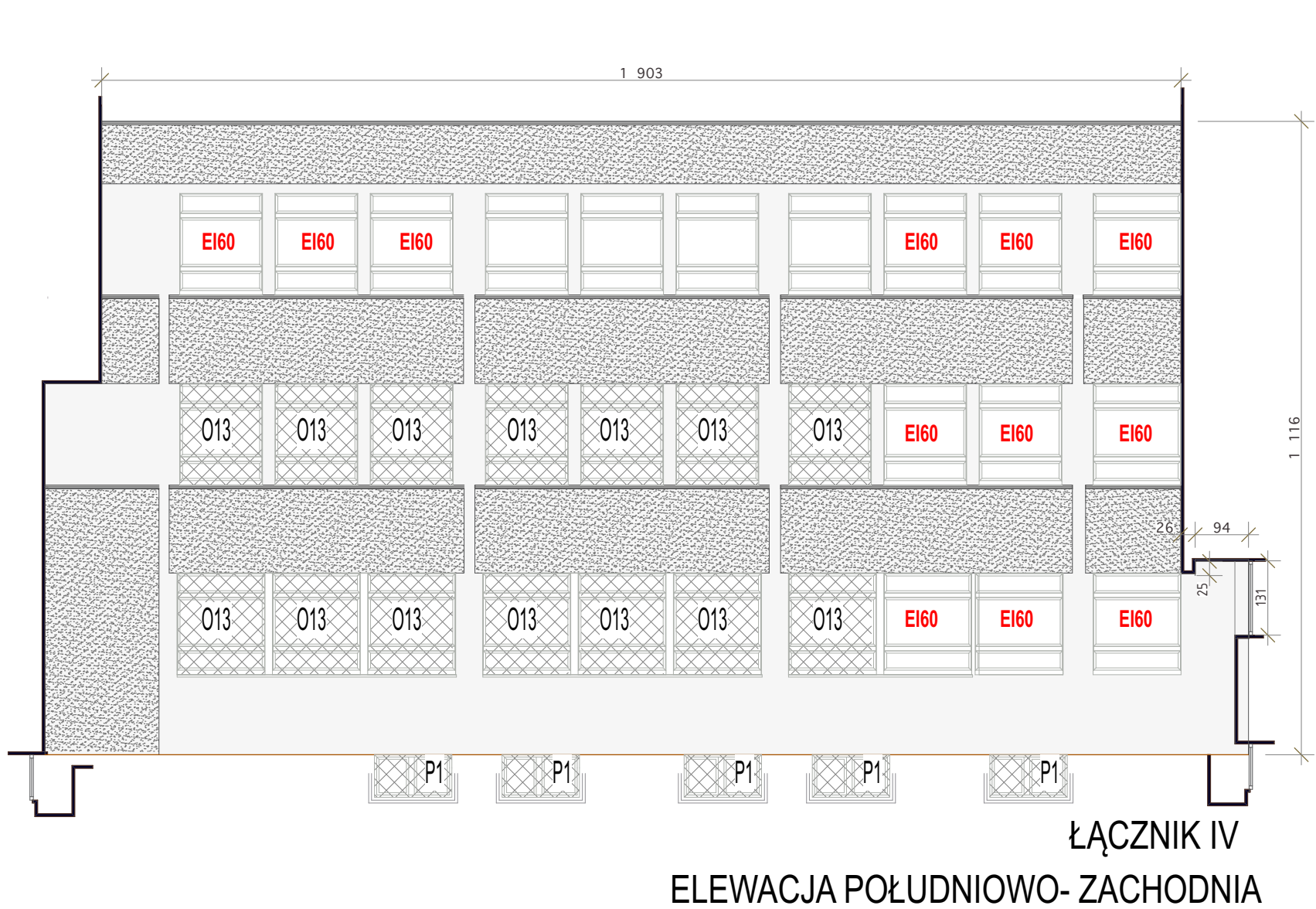
Wszystkie odcięcia powierzchni o różnym kolorze i fakturze o szerokości 2 cm i głębokości 2 cm

Wnęki okienne wykończyć tynkiem droboziarnistym; kolor nr 1 wg opisu

Zmiana faktury na tynk średnioziarnisty; w miejscu styku tynku średnioziarnistego z tynkiem droboziarnistym należy wykonać odcięcie o szerokości 2 cm i głębokości 2 cm; rozwiązanie to ma zastosowanie tylko w sytuacji, gdy elementem odcinającym nie jest parapet; kolor nr 2 wg opisu

EI 60 Okno PPOŻ wg osobnego zadania

- Okna do wymiany
- Ocieplenie wełną mineralną
- Zakres nie objęty opracowaniem
- Okno do wymiany
- Okno do zamurowania



<div><div></div><div>TERMOENERGY</div></div>		
TERMOENERGY inż. Józef Zieleziński ul.Arystofanesa 85 60-461 Poznań		
TEMAT:	TERMOMODENIZACJA BUDYNKU SZPITALA WOJEWÓDZKIEGO W POZNANIU	
INWESTOR	SZPITAL WOJEWÓDZKI W POZNANIU UL. JURASZÓW 7/19 POZNAN	
AKTUALIZACJA I ADAPTACJA ARCHITEKTURA	mgr inż. arch. Marcin Piotrowski WP-01A/OKK/UpB/6/2007	
SPRAWDZIŁ ARCHITEKTURA	mgr inż. arch. Jan Nikisch WP-01A/OKK/UpB/50/2010	
PROJEKT PIERWOTNY:	mgr inż. Paweł Peksa	
BRANŻA	ARCHITEKTURA	
TYTUŁ	ŁĄCZNIK IV – ELEWACJE	
SKALA	STADIUM	RYSUNEK
1:100	PW	A_14
DATA	ARKUSZ	
2016-12		