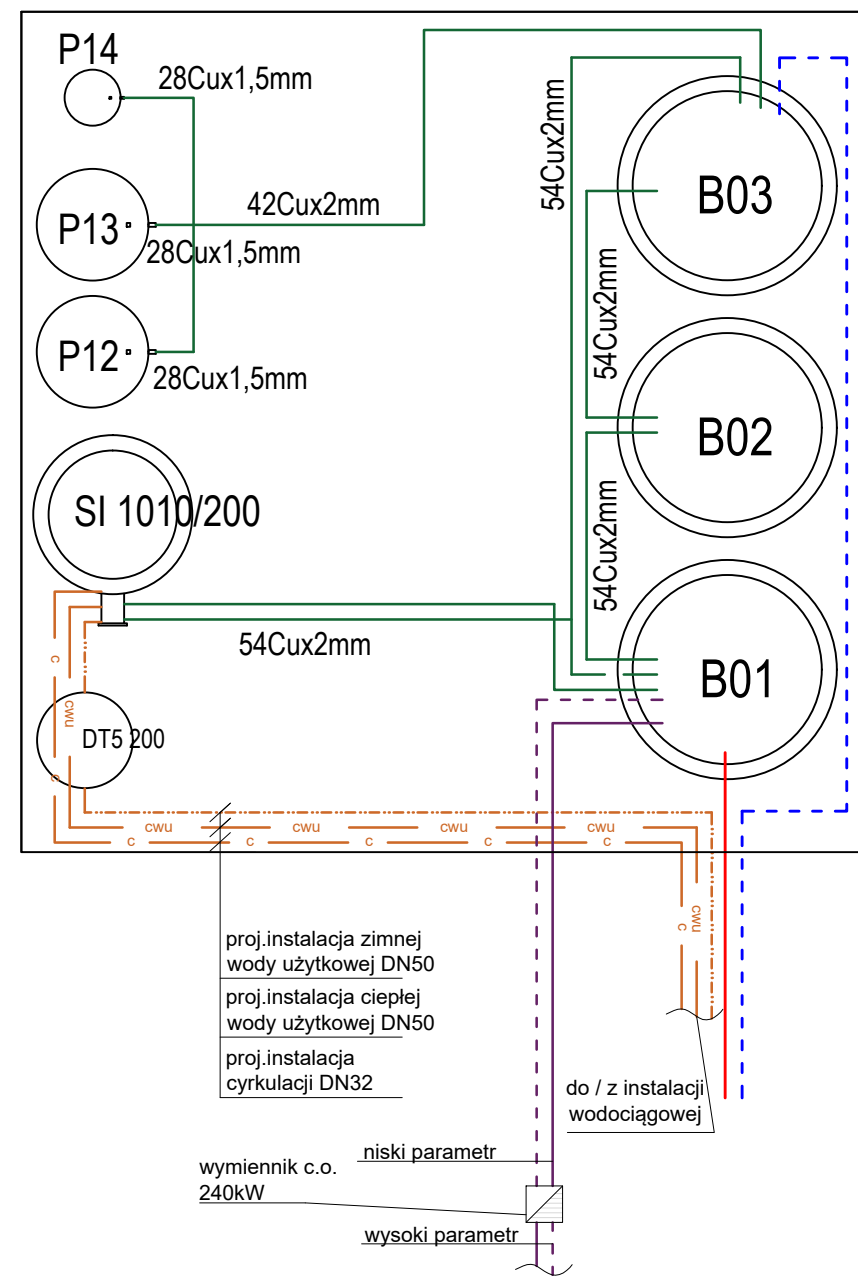
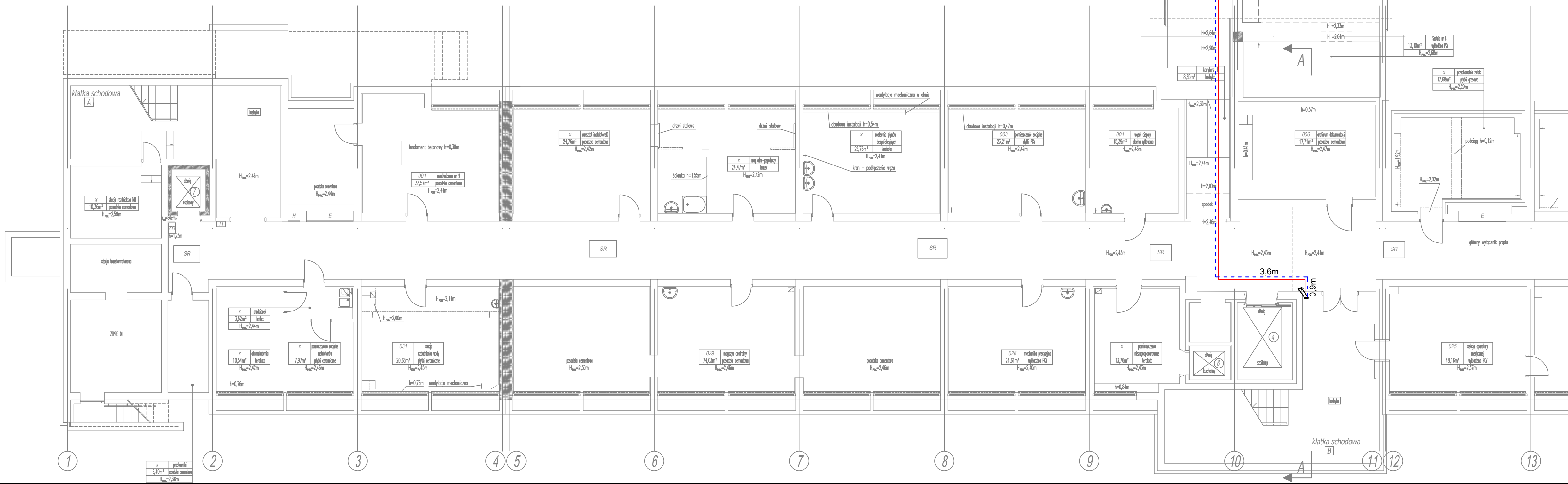


BUDYNEK DIAGNOSTYCZNY

BUDYNEK ŁÓŻKOWY

ŁĄCZNIK NR III



Pomieszczenie węzła solarnego. Skala 1:50.

LEGENDA:

- proj. zasilanie w układzie kolektorów
- proj. powrót w układzie kolektorów
- proj. zasilanie c.t.
- proj. powrót c.t.
- proj. ciepła woda użytkowa
- proj. instalacja zimnej wody użytkowej
- proj. instalacja cyrkulacji
- proj. przewody technologiczne węzła solarnego c.w.u.

E:\PRACAZAD16\LISTOPADZ\RYTABEL\KAT1.jpg		
TERMOENERGY inż. Józef Zieleszński ul. Arystofanesa 85 60-461 Poznań		
TEMAT: TERMOMODERNIZACJA BUDYNKU SZPITALA WOJEWÓDZKIEGO W POZNANIU		
INWESTOR SZPITAL WOJEWÓDZKI W POZNANIU UL. JURASZÓW 7/19 POZNAN		
PROJEKTOWAŁ	mgr inż. Roman Salach WKPI0300/PWOS/06	
SPRAWDZIŁ	mgr inż. Grzegorz Dopierała WKPI0137/POOS/09	
OPRACOWAŁ	Paulina Zaremba	
BRANŻA SANITARNA		
TYTUŁ Projekt instalacji kolektorów słonecznych. Rzut piwnic.		
SKALA	STADIUM	RYSUNEK
1:100	PB	
DATA	ARKUSZ	IS 01
2016-11		