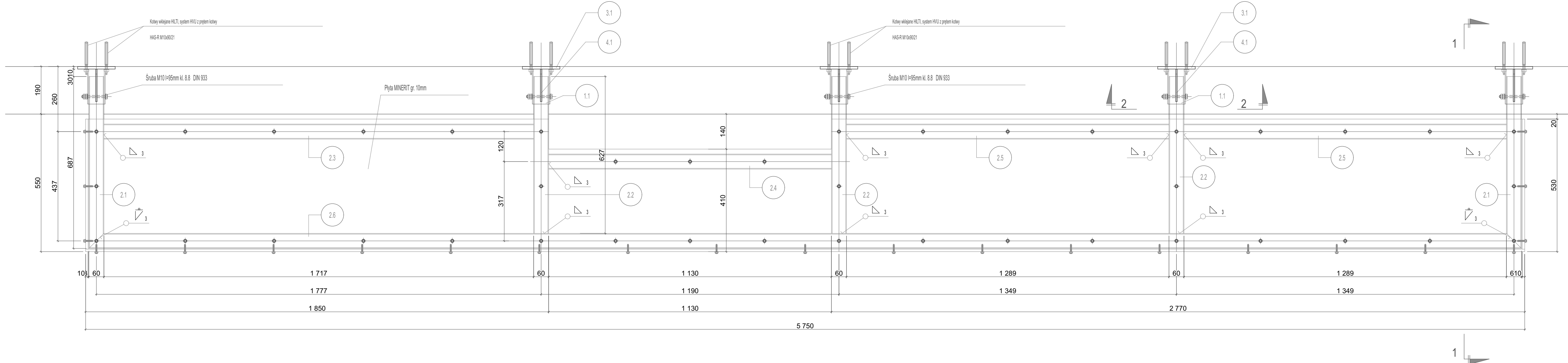


Nadokienna osłona przeciwsłoneczna OP-01

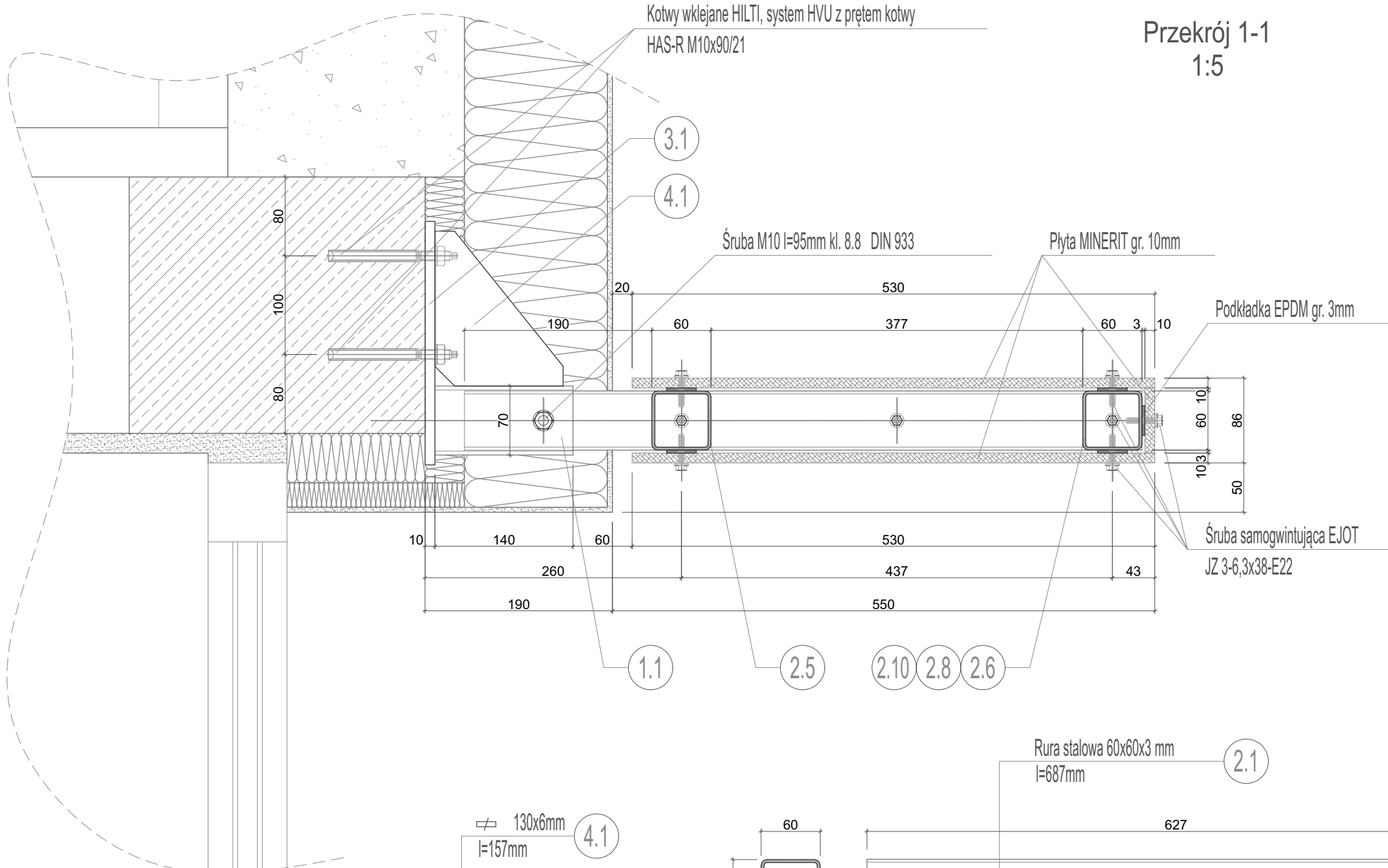
wykonać 140 szt.

Widok z góry

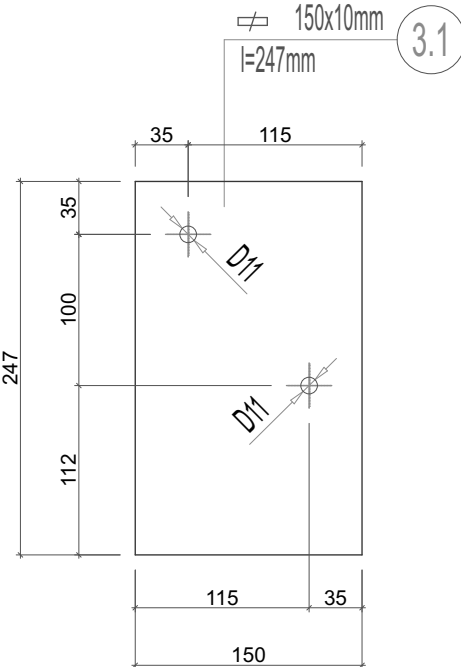


ZESTAWIENIE ELEMENTÓW						
Nadokienna osłona przeciwsłoneczna OP-01 - wykonać 140 szt.						
Numer elementu	Element	Ilość sztuk	Długość 1 sztuki [m]	Masa 1 mb [kg]	Masa 1 sztuki [kg]	Masa razem [kg]
1.1	Rura stalowa 70x70x4 mm	5	0,140	7,370	1,116	5,58
2.1	Rura stalowa 60x60x3 mm	2	0,687	5,190	3,566	7,13
2.2	Rura stalowa 60x60x3 mm	5	0,687	5,190	3,254	9,76
2.3	Rura stalowa 60x60x3 mm	1	1,717	5,190	8,911	9,91
2.4	Rura stalowa 60x60x3 mm	1	1,130	5,190	5,865	5,86
2.5	Rura stalowa 60x60x3 mm	2	1,289	5,190	6,687	13,37
2.6	Rura stalowa 60x60x3 mm	1	5,724	5,190	29,708	29,71
3.1	Śruba M10 l=95mm kl. 8.8 DIN 933	5	0,247	11,775	2,968	14,54
4.1	Podkładka EPDM 30x30mm	5	0,157	6,123	0,597	2,99
	Podkładka M10	140x135=1470				
	Śruba M10 l=95mm kl. 8.8 DIN 933	140x5=700				
	Naklejka M10	140x19=1400				
	Śruba samowiercąca ELOT IZ 3-6,3x38-E22	140x135=1470				
	Kotwy wkładane HILTI, system HJU z pręgiem kotwy HAS-R M10x90/21	140x19=1400				
				ŁĄCZNE DLA 1 szt.		97,86
				ŁĄCZNE DLA 1 szt. + 1,5% [kg]		98,33
				ŁĄCZNE DLA 140 szt. + 1,5% [kg]		13 800,20

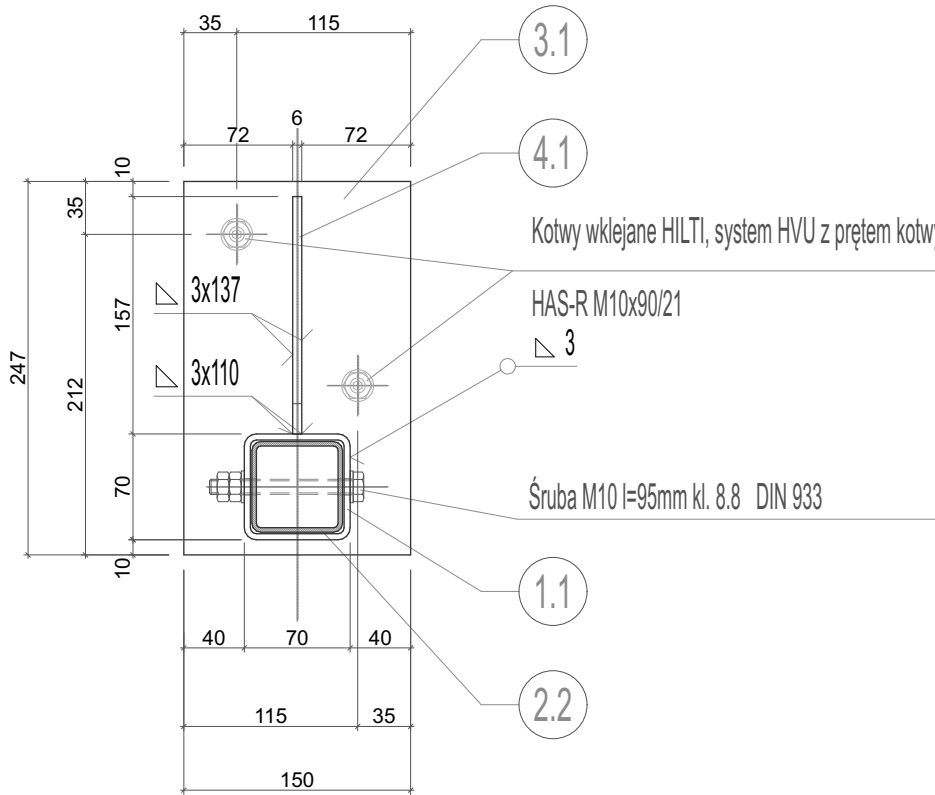
STAL SI 37.3 (STAL S13SX)



Przekrój 1-1  
1:5



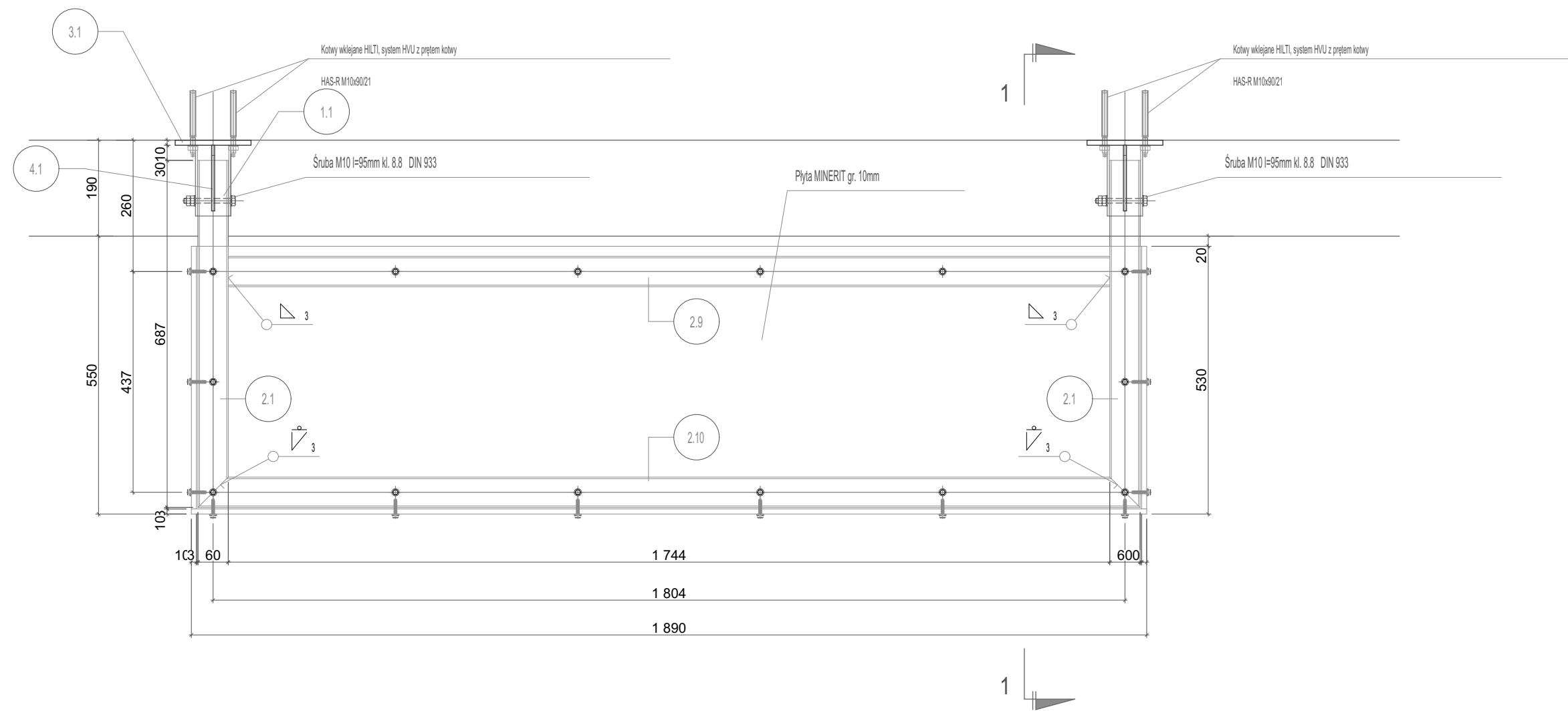
Przekrój 2-2  
1:5



Nadokienna osłona przeciwsłoneczna OP-2

wykonać 7 szt.

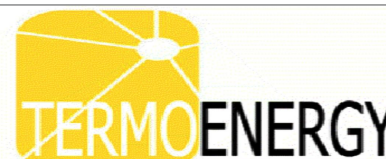
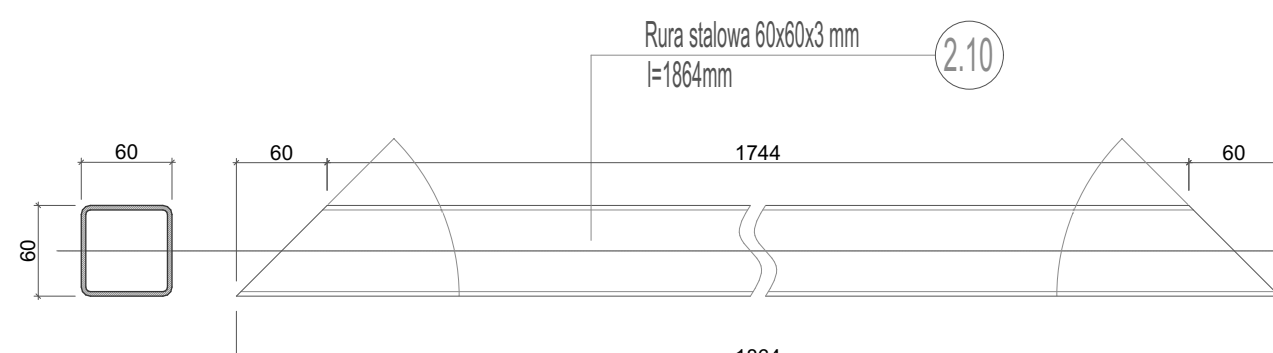
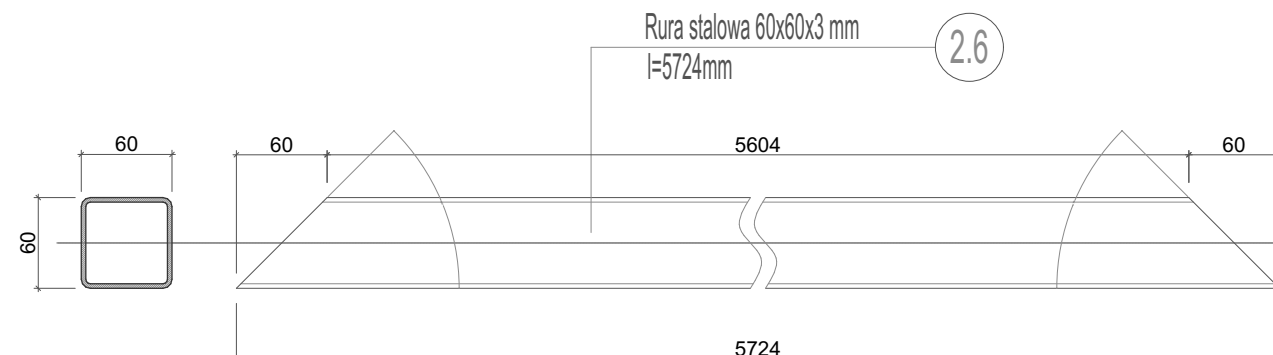
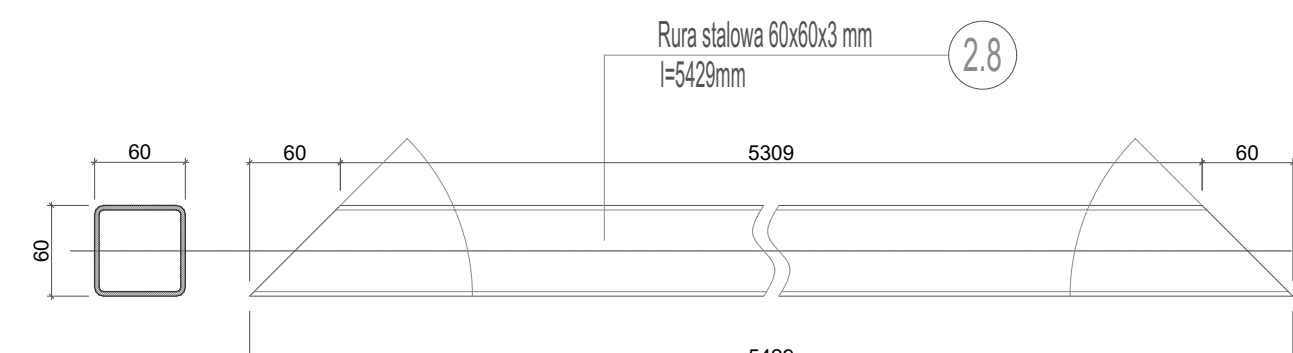
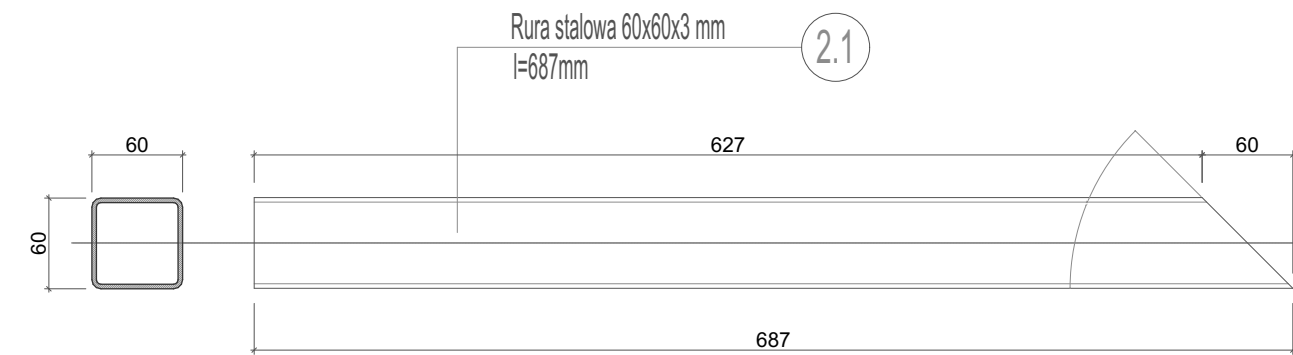
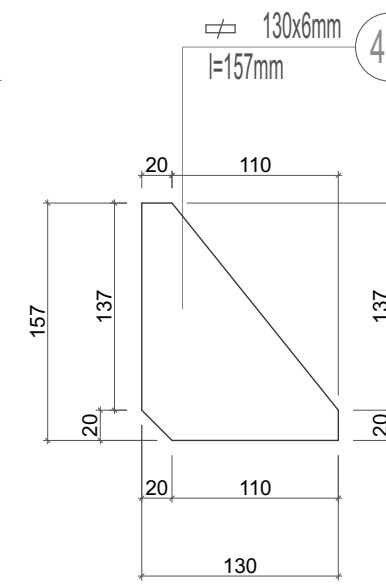
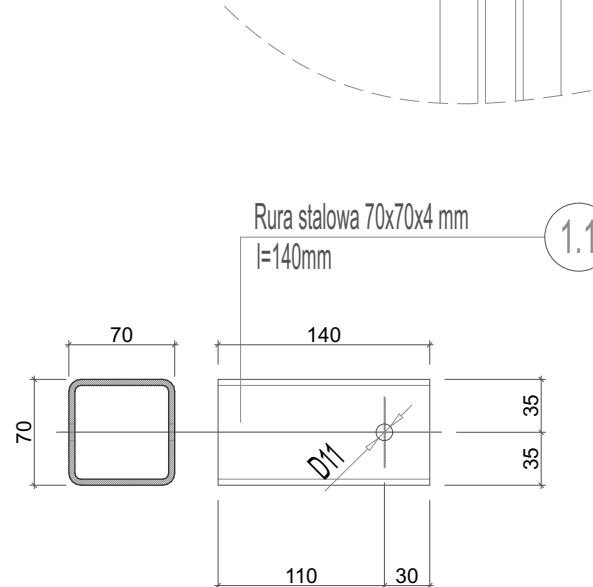
Widok z góry



ZESTAWIENIE ELEMENTÓW						
Nadokienna osłona przeciwsłoneczna OP-02 - wykonać 7 szt.						
Numer elementu	Element	Ilość sztuk	Długość 1 sztuki [m]	Masa 1 mb [kg]	Masa 1 sztuki [kg]	Masa razem [kg]
1.1	Rura stalowa 70x70x4 mm	2	0,140	7,370	1,116	5,58
2.1	Rura stalowa 60x60x3 mm	2	0,687	5,190	3,566	7,13
2.9	Rura stalowa 60x60x3 mm	1	1,744	5,190	9,051	9,05
2.10	Rura stalowa 60x60x3 mm	1	1,864	5,190	9,674	9,67
3.1	Śruba M10 l=95mm kl. 8.8 DIN 933	2	0,247	11,775	2,968	5,92
4.1	Podkładka EPDM 30x30mm	2	0,157	6,123	0,597	1,19
	Podkładka M10	7x2=14				
	Naklejka M10	7x2=14				
	Śruba samowiercąca ELOT IZ 3-6,3x38-E22	7x2=14				
	Kotwy wkładane HILTI, system HJU z pręgiem kotwy HAS-R M10x90/21	7x2=14				
				ŁĄCZNE DLA 1 szt.		35,10
				ŁĄCZNE DLA 1 szt. + 1,5% [kg]		35,63
				ŁĄCZNE DLA 7 szt. + 1,5% [kg]		249,36

STAL SI 37.3 (STAL S13SX)

ZESTAWIENIE POWIERZCHNI PŁYT MINERIT				
Numer elementu	Element	Ilość sztuk	Powierzchnia 1 sztuki [m <sup>2</sup> ]	Razem [m <sup>2</sup> ]
Nadokienna osłona przeciwsłoneczna OP-01 - wykonać 133 szt.				
01-1	Płyta MINERIT gr. 10mm 530x570mm	286	2,919	836,33
01-2	Płyta MINERIT gr. 10mm 575x669mm	140	0,376	52,13
01-3	Płyta MINERIT gr. 10mm 530x669mm	286	0,043	6,68
Nadokienna osłona przeciwsłoneczna OP-02 - wykonać 7 szt.				
02-1	Płyta MINERIT gr. 10mm 530x590mm	14	1,007	14,02
02-2	Płyta MINERIT gr. 10mm 186x669mm	7	0,1247	0,87
02-3	Płyta MINERIT gr. 10mm 530x669mm	14	0,043	0,48
			ŁĄCZNE [m <sup>2</sup> ]	893,44



TERMOENERGY  
inż. Józef Zieliński  
ul. Arcyśrofańska 85  
60-461 Poznań

TEMAT:  
TERMOMODERNIZACJA BUDYNKU  
SZPITALA WOJEWÓDZKIEGO W  
POZNANIU

INWESTOR:  
SZPITAL WOJEWÓDZKI W POZNANIU  
UL. JURASZÓW 7/19  
POZNAN

AKTUALIZACJA I ADAPTACJA  
ARCHITEKTURA  
mgr inż. arch. Jan Nilsch  
WP-DIA/OKK/148/6/2017

SPRAWDZIŁ  
ARCHITEKTURA  
mgr inż. arch. Jan Nilsch  
WP-DIA/OKK/148/6/2017

PROJEKT PIWOTOWY:  
BRANŻA  
mgr inż. Paweł Peksa

ARCHITEKTURA

Tytuł:  
NADOKIENNE OSŁONY PRZECIWSŁON.

SKALA	STADIUM	RYSEK
1:5, 1:10	PW	2
DATA	ARKUSZ	
2016-12		