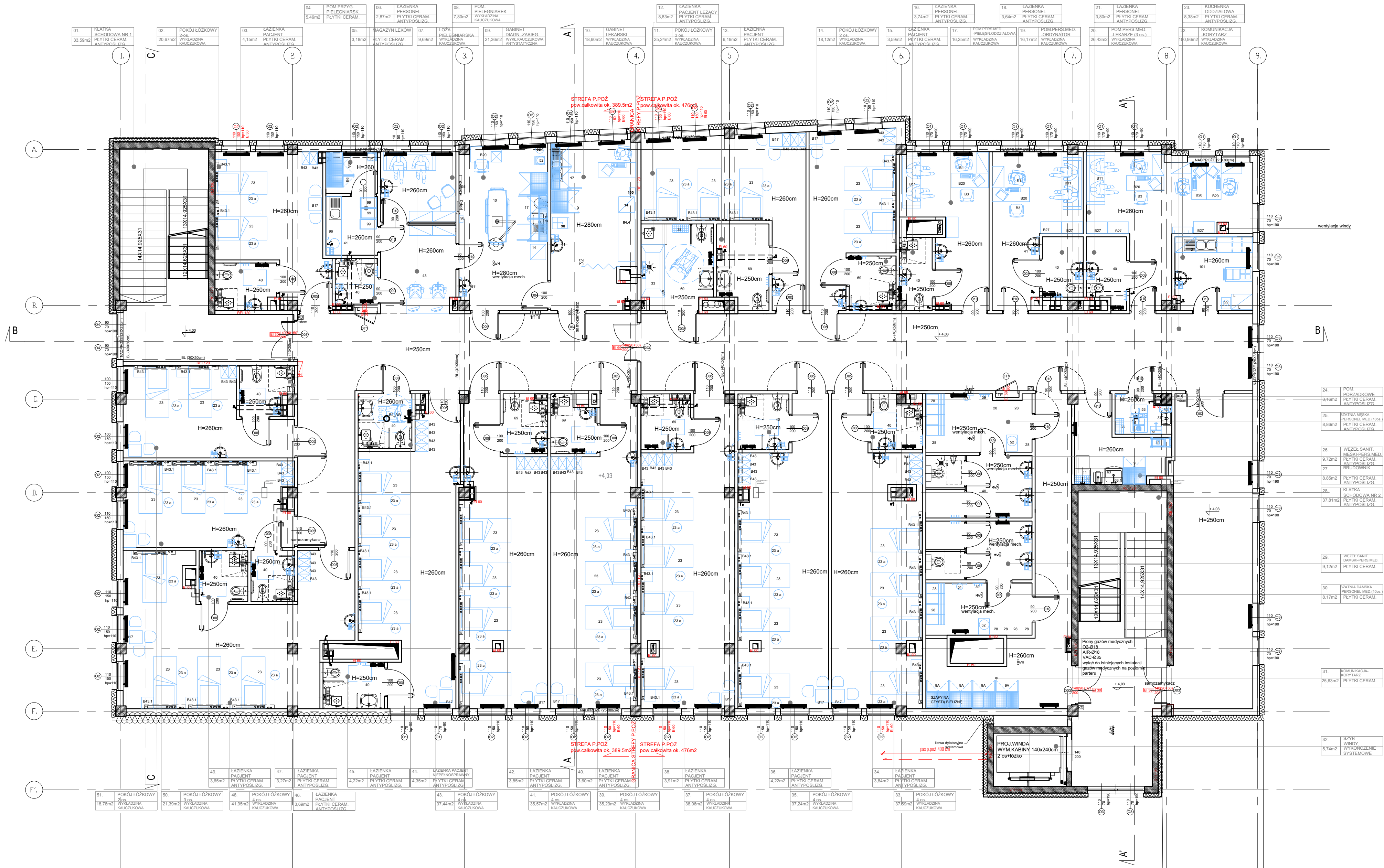


3 KONDYGNACJA



LEGENDA:

	- CZĘŚĆ BUDYNKU ISTNIEJĄCEGO PRZEZNACZONA DO PRZEBUDOWY
	- PROJEKTOWANE ŚCIANY zg. z opisem warstw
	- PROJEKTOWANE ŚCIANY ŻELBETOWE
	- PROJEKTOWANE ŚCIANY O ODPOWIEDNIEJ OPORNOŚCI POŻAROWEJ ZG. Z OZNACZENIEM P.POŻ. NA RYS. ARCHITEKTURY
	- PROJEKTOWANA ŚCIANA SYSTEMOWA Z PRZESZKLENIEM, zg. Z DOBRANYM SYSTEMEM, WYSOKOŚĆ PRZESZKLENIA ZG. Z OPISEM NA RYS. ARCHITEKTURY
	- PROJEKTOWANE NADPROŻA I BELKI / PODCIĄGI ZG. Z PROJ. KONSTRUKCJI ZABEZPIECZYĆ P.POŻ.
	- PROJEKTOWANE OZNACZENIA P.POŻ
	- PROJEKTOWANY HYDRANT WEWNĘTRZNY 25 Z WĘŻEM PÓLSZTYNNYM
	- PROJ. LISTWA NADEŁOŻKOWA Z GAZAMI MEDYCZNYMI - TLEN I Z PRÓŻNIĄ
	- PROJ. PODTYNKOWE PUNKTY POBORU GAZU
	- PROJEKTOWANA KRATKA KANALIZACYJNA higieniczna, szczelna
	- PROJEKTOWANY ODPIŁY LINIOWY higieniczny, szczelny
	- PROJEKTOWANE SZAFY, TABLICE EL. ZG. Z PROJEKTEM INSTALACJI ELEKTRYCZNYCH
	- PROJEKTOWANE DRZWI Z SAMOZAMYKACZEM
	- PROJ. DRZWI Z KONTROLĄ DOSTĘPU
	- PROJ. DRZWI Z KONTROLĄ DOSTĘPU I DOMOFONEM
	- PROJ. WENTYLACJA MECHANICZNA
	- PROJ. KANAŁ WENTYLACYJNY
	- PROJ. GRZEJNIKI HIGIENICZNE, PŁYTOWE ORAZ ŁAZIENKOWE
	- ZAKRES POSZCZEGÓLNYCH STREF FUNKCJONALNYCH W OBRĘBIE PROJEKTOWANEGO BUDYNKU
	- ISNIEJĄCE OKNA W BUDYNKU ISTNIEJĄCYM PRZEZNACZONE DO ZAMUROWANIA
OZNACZENIA WYPOSAŻENIA:	
	Wypożyczenie montowane na etapie budowy, niezbędne dla funkcjonowania szpitala do zakupu i wbudowania na etapie budowy, objęte niniejszą dokumentacją - kolor CZARNY
	Wypożyczenie niewbudowane na etapie budowy, niezbędne dla funkcjonowania szpitala, objęte odrębnym postępowaniem zakupowym - kolor SZARY/NIEBIESKI.
	Numeracja wyposażenia zg. z tabelą wyposażenia zawartą w części opisowej

UWAGI:

- WSZYSTKIE WYMIARY SPRAWDZIĆ NA BUDOWIE.
- PROJEKT ROZPATRYWAC SIĘ JAKO PROJEKTOWANY.
- WODNIKI SĄ WYKONANE Z SZCZEGÓŁNĄ DOKŁADNOŚCIĄ I ZAKONCZENIAMI INSTALACYJNYMI WYKONANIE PRAC WYKONAJĄ FIRMY DOSTARCZAJĄCE WYPOSAŻENIE, WYBORA W DRODZE PRZETARGU.
- KAZDORAZOWO W LINII WYKONANIA PRAC WPROWADZĄC LISTWĘ PROGOWĄ A W PRZYPADKU TOALET LISTWĘ PROGOWĄ NAJWYŻSZĄ.
- W WYKONANIU PRAC WPROWADZĄC LISTWĘ PROGOWĄ A W PRZYPADKU TOALET LISTWĘ PROGOWĄ NAJWYŻSZĄ.
- W WYKONANIU PRAC WPROWADZĄC LISTWĘ PROGOWĄ A W PRZYPADKU TOALET LISTWĘ PROGOWĄ NAJWYŻSZĄ.
- W WYKONANIU PRAC WPROWADZĄC LISTWĘ PROGOWĄ A W PRZYPADKU TOALET LISTWĘ PROGOWĄ NAJWYŻSZĄ.
- W WYKONANIU PRAC WPROWADZĄC LISTWĘ PROGOWĄ A W PRZYPADKU TOALET LISTWĘ PROGOWĄ NAJWYŻSZĄ.
- W WYKONANIU PRAC WPROWADZĄC LISTWĘ PROGOWĄ A W PRZYPADKU TOALET LISTWĘ PROGOWĄ NAJWYŻSZĄ.
- W WYKONANIU PRAC WPROWADZĄC LISTWĘ PROGOWĄ A W PRZYPADKU TOALET LISTWĘ PROGOWĄ NAJWYŻSZĄ.
- W WYKONANIU PRAC WPROWADZĄC LISTWĘ PROGOWĄ A W PRZYPADKU TOALET LISTWĘ PROGOWĄ NAJWYŻSZĄ.
- W WYKONANIU PRAC WPROWADZĄC LISTWĘ PROGOWĄ A W PRZYPADKU TOALET LISTWĘ PROGOWĄ NAJWYŻSZĄ.

Przedmiotowy projekt jest chroniony prawem autorskim z dn. 4 lutego 1994r. (Dziennik Ustaw nr 24 z dn. 23.02.1994r.). Zwiększenie egzemplarzy, odpisywanie lub inne wprowadzanie do obrotu oraz opracowanie zależne w postaci koncepcji ostatecznej i projektu budowlanego lub wykonawczego bez zgody autorów jest zabronione.	
	NUMER PROJEKTU 004/2017
OBJEKT "STUDIO QUATTRO" arch. Hanna Kramarczyk-Leśniak pracownia: 40-540 Katowice, ul. Szpaków 51; tel./fax (32) 257 06 65; e-mail: hanna.lesniak@studioquattro.eu	FAZA PW
BRANŻA ARCH-BUD	SKALA 1:100
AUTOR/OPRACOWAŁ mgr inż. arch. Hanna Kramarczyk-Leśniak nr upr. 71/2001	DATA 04.2017
OPRACOWAŁ	NR RYS. 1/T