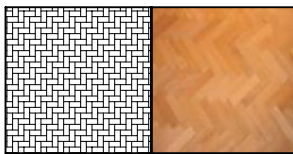
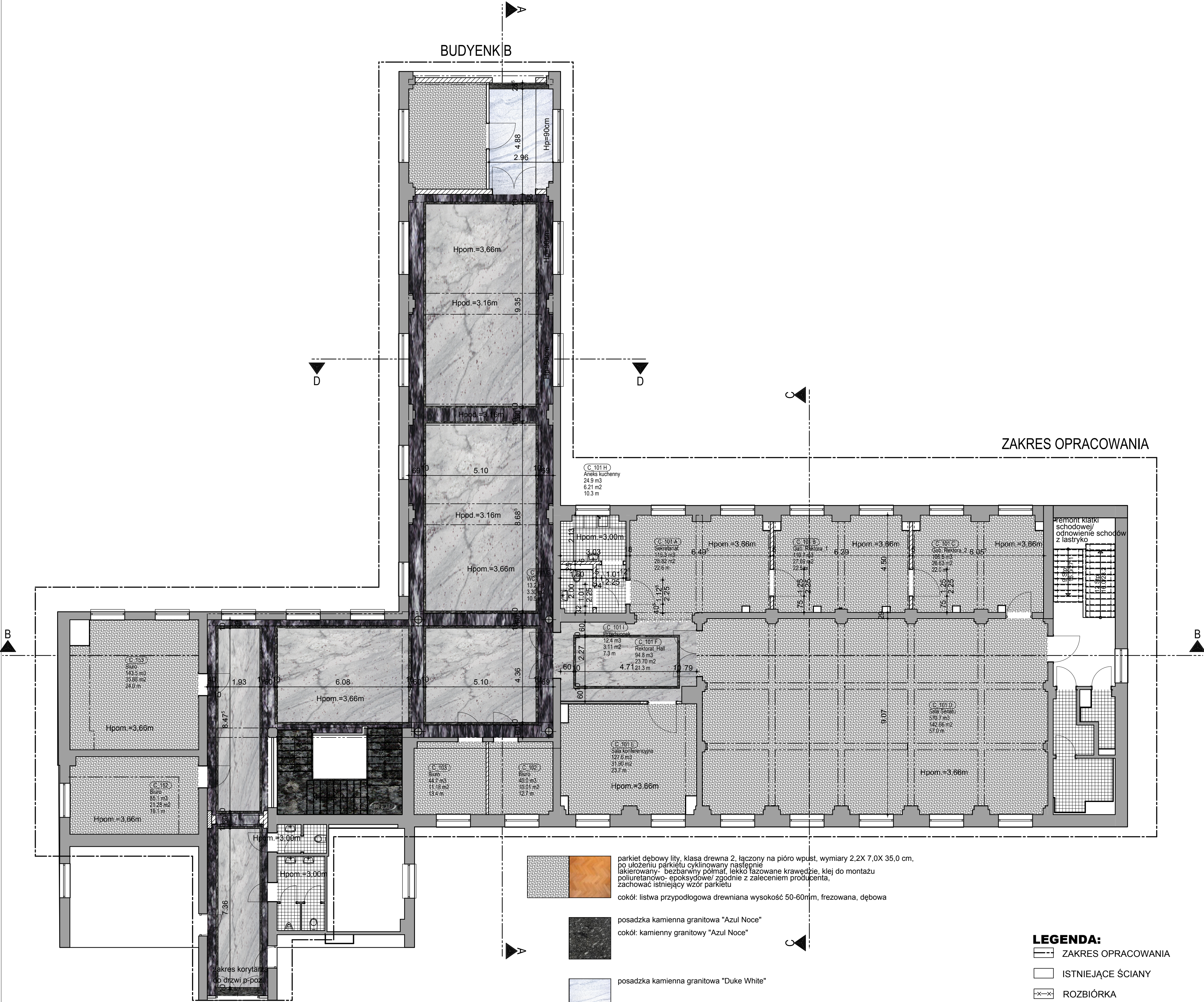


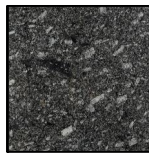
BUDYENK B

ZAKRES OPRACOWANIA



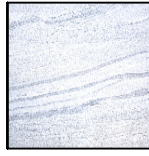
parkiet drewniany lity, klasa drewna 2, łączony na pióro wpust, wymiary 2,2X 7,0X 35,0 cm, po ułożeniu parkietu cyklinowany następnie lakierowany- bezbarwny półmat, lekko łazowane krawędzie, klej do montażu poliuretanowo- epoksydowy/ zgodnie z zaleceniem producenta, zachować istniejący wzór parkietu

cokół: listwa przypodłogowa drewniana wysokość 50-60mm, frezowana, dębowa

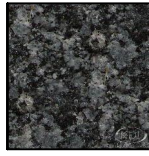


posadzka kamienna granitowa "Azul Noce"

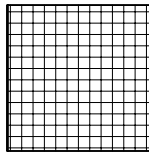
cokół: kamienny granitowy "Azul Noce"



posadzka kamienna granitowa "Duke White"



posadzka kamienna granitowa "Azul Noce"



posadzka z gresu

LEGENDA:

ZAKRES OPRACOWANIA

ISTNIEJĄCE ŚCIANY

ROZBIÓRKA

PROJEKTOWANE ŚCIANY GK

PROJEKT BUDOWLANY

ART PROJEKT K&M Sp. z o.o. ul. Strzelnicza 2, 83-400 Kościerzyna NIP 581-163-58-00, Regon 220376462 tel/fax +48 58 680 83 69	910-17
INWESTOR: Akademia Morska ul. Morska 81-87 81-225 Gdynia	SKALA 1:100
INWESTYCJA: "Remont i przebudowa pom. REKTORATU wraz z pom. przyległymi do Rektoratu w bud. C przy ul. Morskiej 81-87 w Gdyni"	NR RYS. 4
RZUT 1. PIĘTRA posadzki	DATA 12.2017
PROJEKTANT: mgr inż. arch. Jarosław Krause upr. nr W/8/2006 w spełnieniu architektonicznej do projektowania bez ograniczeń	
SPRAWDZAJĄCY: mgr inż. arch. Krzysztof Szarejko upr. nr 3161/Gd87 do sporządzania projektów architektonicznych wszelkich obiektów budowlanych i konstrukcyjno- budowlanych w budownictwie osobo fizycznych	