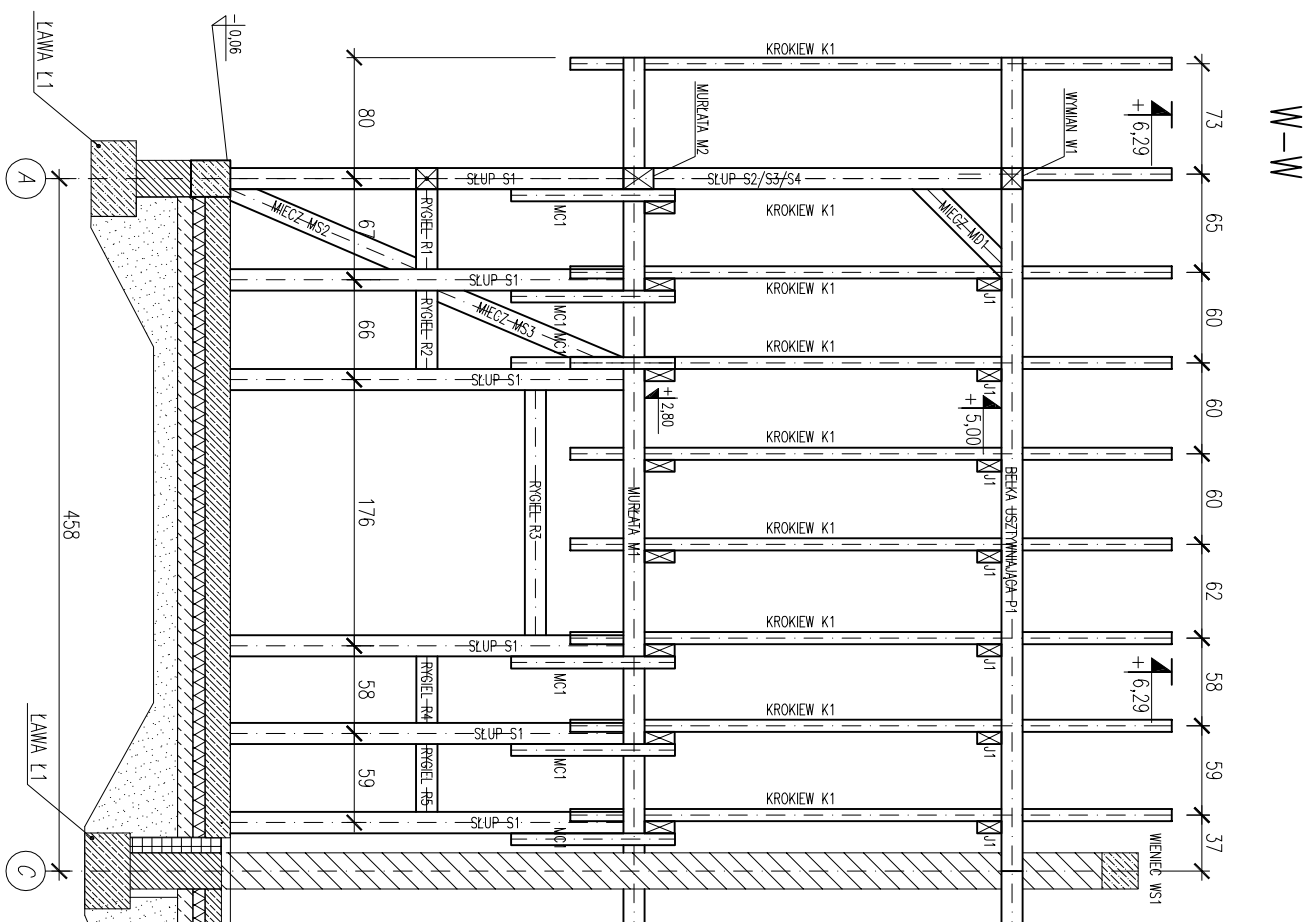
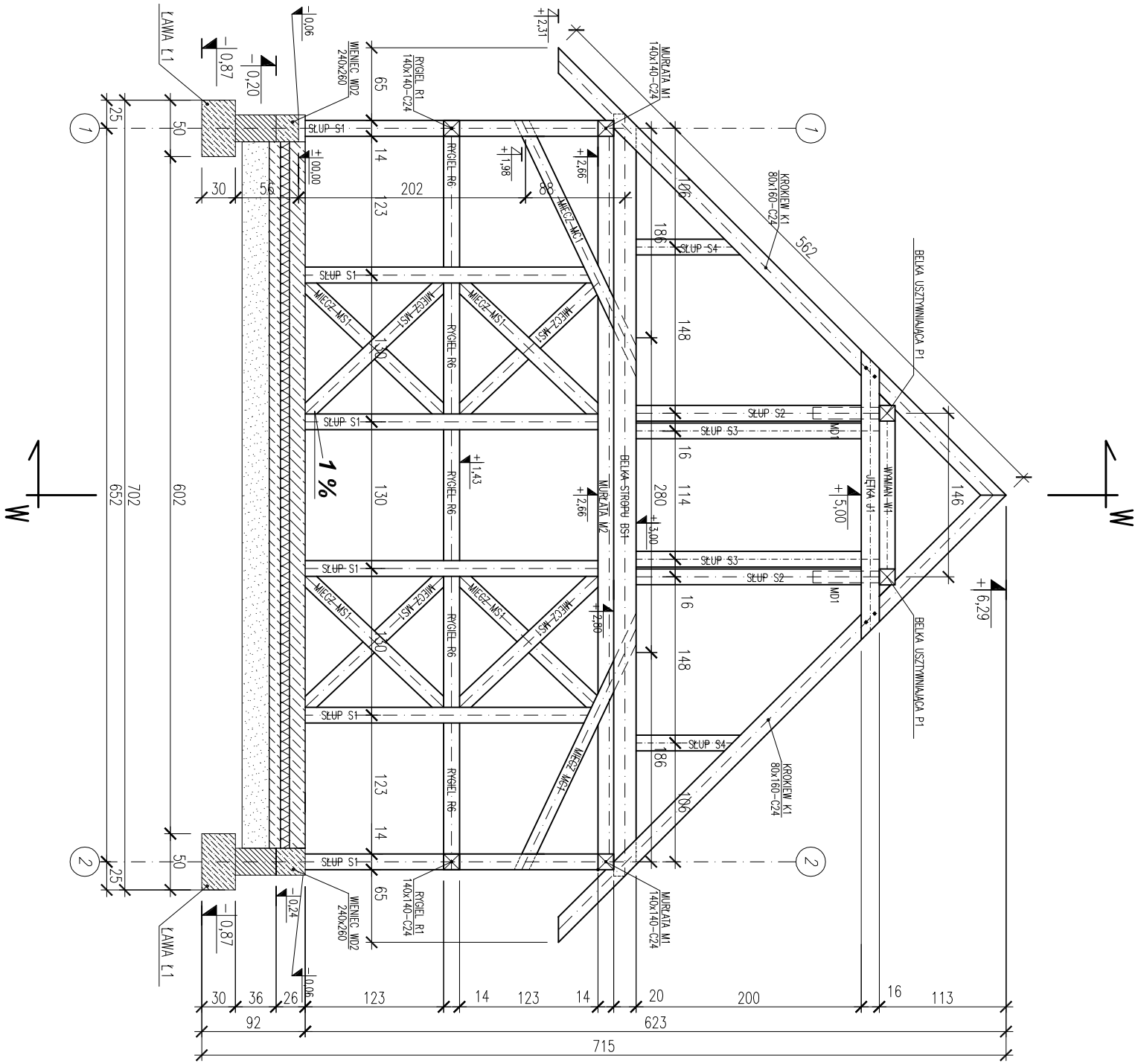


PRZEKRÓJ B-B
SKALA 1:50



- UWAGA:
- WYMIARY PODANO W CENTYMETRACH,
 - OPISY PRZEKRÓJÓW ELEMENTÓW KONSTRUKCYJNYCH PODANO W MILIMETRACH

- POMIĘDZY SŁUPAMI DREWNIANYMI UMIEŚCIĆ RYGLE 140x140 mm
- W SKARJNYCH POLACH MIĘDZY SŁUPAMI I RYGLAMI UMIEŚCIĆ ZASTRZĄCY 140x140 mm

BETON C8/10; C16/20
STAL : A-III(RB500) – zbrojenie główne
A-0(S10S-b) – strzemiona
OTULINA: 20mm(WIENCE)
50mm(LAWY FUNDAMENTOWE)

branża:	KONSTRUKCJA
faza:	projekt budowlano-wykonawczy
temat:	BUDOWA BUDYNKU GARAŻOWO-GOSPODARCZEGO WRAZ Z ZAGOSPODAROWANIEM TERENU I NIEZBEDNA INFRASTRUKTURA
lokalizacja:	TRZEBIEŻ, UL. WOP 72, 72-020 TRZEBIEŻ dz. nr 111/15 obr. Trzebież 2 Skarb Państwa PGL Lasy Państwowe Nadleśnictwo Trzebież Zalesie 1, 72-004 Tanowo
inwestor:	PROJEKT
projektował:	mgr inż. arch. ANNA A. DĄBROWSKA upr. bud. 3/ZPOMIAOKK2011
projektował:	mgr inż. Przemysław Juzyszyn ZAP/0059/PWOK11
tytuł rysunku:	PRZEKRÓJ B-B
data:	WRZESIEŃ 2017 r.
rys. nr	K6