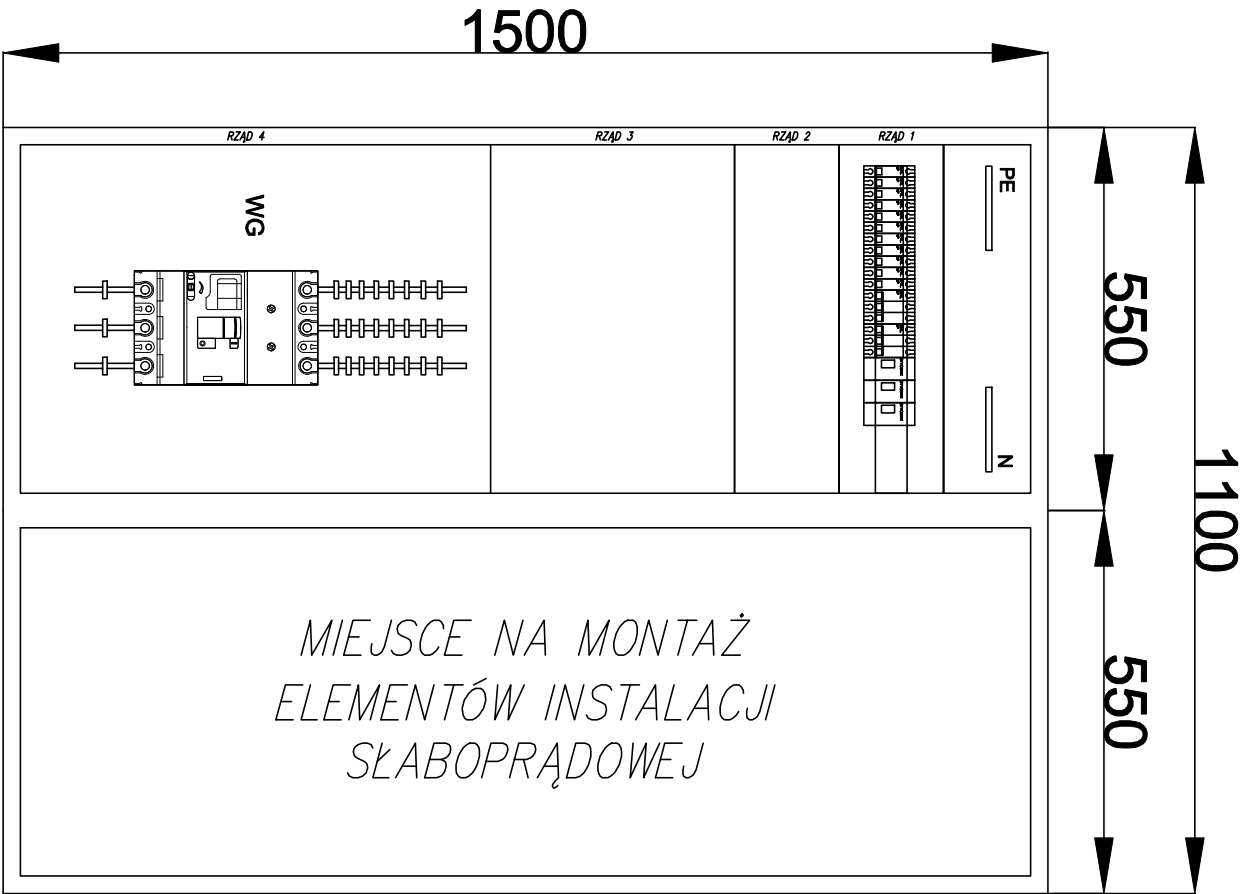


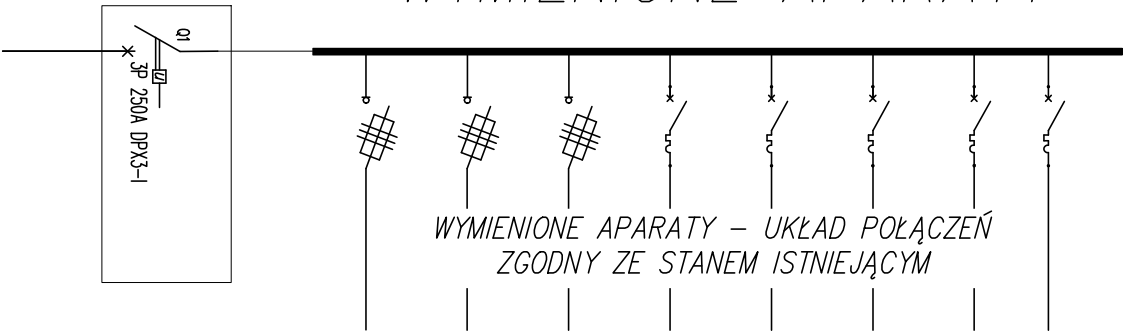
WIDOK T-2

PAWILON IV, ROZDZIELNICA PODTYNKOWA
GŁĘBOKOŚĆ 300mm, IP30,



ROZDZIELNICA T-2

WYMIENIONE APARATY



Wypozażenie:

- 1) Wyt. nadprądowy 1f B10 szt. 5
- 2) Wyt. nadprądowy 1f B16 szt. 7
- 3) Wyt. nadprądowy 3f B25 szt. 3
- 3) Stycznik 3 fazowy In=40A szt. 3

SCHEMAT ELEKTRYCZNY I WIDOK
ROZDZIELNIC T-2 – PAWILON A

Uwagi:
Układ instalacji – TN-C,
Ochrona od porażen: samoczynne
wyłączenie zasilania

- Uwagi:
1. Zaprojektowane zabezpieczenia różnicowo-prądowe do stosowania w instalacji w układzie TN-S,
 2. Rozdzielnice należy wypozażyć zamek do drzwi.

obiekt:	REMONT ROZDZIELNI ELEKTRYCZNYCH W PAWILONACH NAUKOWO-DYDAKTYCZNYCH NR I-III W OPRAZ ROZDZIELNI ELEKTRYCZNEJ NA PARTERZE BUDYNKU GŁÓWNEGO – PAWILON "A" – AKADEMIA WYCHOWANIA FIZYCZNEGO IM. BRONISŁAWA CZECHA W KRAKOWIE PAWILON A - ROZDZIELNICA T-2		
Inwestor:	AKADEMIA WYCHOWANIA FIZYCZNEGO W KRAKOWIE AL. JANA PAWŁA II 78, 31-571 KRAKÓW		
adres budowy:	AL. JANA PAWŁA II 78, 31-571 KRAKÓW DZ. NR 7/18 OBR. 52 NOWA HUTA	podpis:	numer rysunku: E-04
opracował:	INŻ. PIOTR KWIECIEN		
skala:	data: CZERWIEC 2018	stadium: PROJEKT WYKONAWCZY	branża: ELEKTRYCZNA

ZASILANIE
ist. WLZ 1LY 5x35
z ROZDZIELNICY T-1