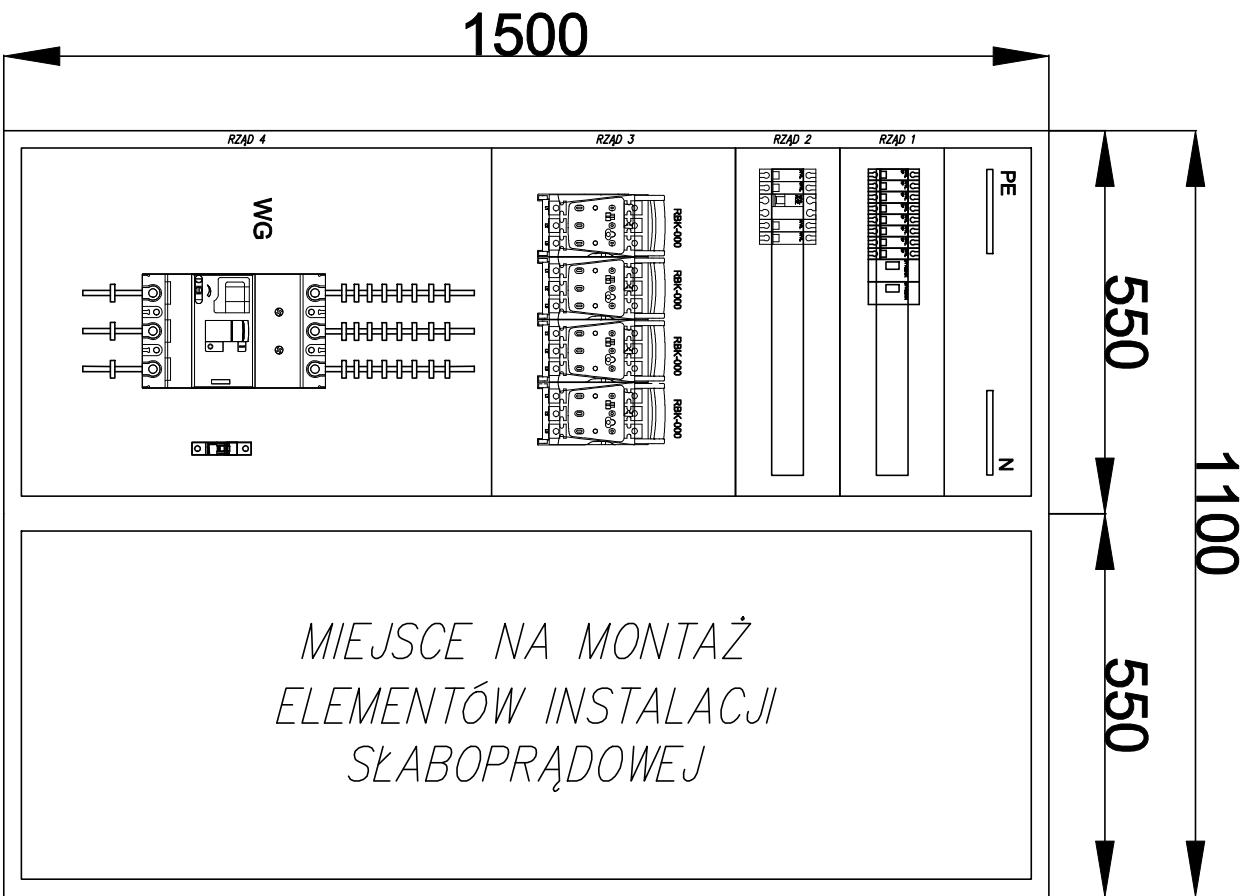


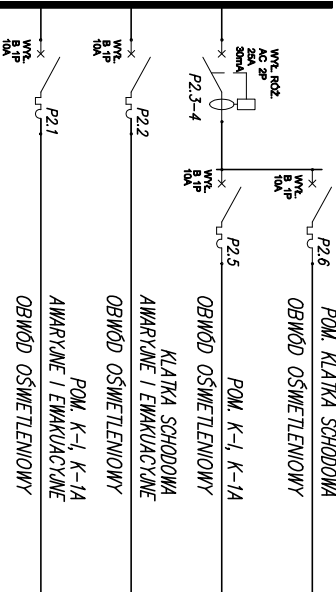
WIDOK T-1

PAWILON I, ROZDZIELNICA PODTYNKOWA
GŁĘBOKOŚĆ 300mm, IP30,



WYMNIENIONE APARATY PROJ. APARATY

ROZDZIELNICA T-1



| Faza | L1 | L1 | L2 | L2 |
|----------------------|-----------|-----------|-----------|-----------|
| Przewód | YDYp3x1,5 | YDYp3x1,5 | YDYp3x1,5 | YDYp3x1,5 |
| Ilość wypustów [szt] | 7 | 16 | 4 | 9 |
| Pz jednostkowe [W] | - | - | 44 | 32/44 |

| | | | |
|-----------|---|-----|---|
| Pz [W] L1 | - | - | - |
| Pz [W] L2 | - | 176 | - |
| Pz [W] L3 | - | - | - |

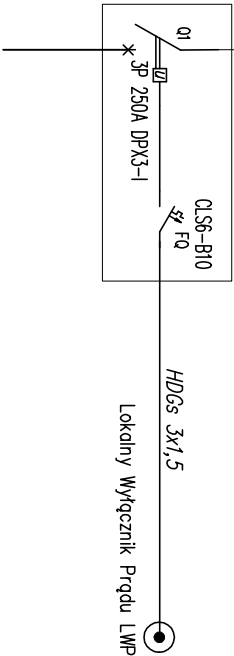
WYMNIENIONE APARATY - UKŁAD POŁĄCZEŃ
ZGODNY ZE STANEM ISTNIEJĄCYM

- Wyposażenie:
- Wył. nadprądowy 1f B10 szt. 8
 - Wył. nadprądowy 1f B16 szt. 6
 - Stycznik 3 fazowy In=40A szt. 2
 - Kaseta RBK NH 00 szt. 4

Uwagi:
Układ instalacji - TN-C,
Ochrona od porażen: samoczynne
wyłączenie zasilania

- Uwagi:
- Zaprojektowane zabezpieczenia różnicowo-prądowe do stosowania w instalacji w układzie TN-S.
 - Rozdzielnicę należy wyposażyć zamek do drzwi.

ZASILANIE
Ist. WLZ YAKY 4x185
z złącza kablowego



| | | | |
|---------------|--|-----------------------------------|------------------------|
| obiekt: | REMONT ROZDZIELNI ELEKTRYCZNYCH W PAWILONACH NAUKOWO-DYDAKTYCZNYCH NR ULIV OPAZ ROZDZIELNI ELEKTRYCZNEJ NA PARTERZE BUDYNKU GŁÓWNEGO - PAWILON "A" - AKADEMIA WYCHOWANIA FIZYCZNEGO IM. BRONISŁAWA CZECHA W KRAKOWIE PAWILON I - ROZDZIELNICA T-1 | | |
| Inwestor: | AKADEMIA WYCHOWANIA FIZYCZNEGO W KRAKOWIE AL. JANA PAWŁA II 78, 31-571 KRAKÓW | | |
| adres budowy: | AL. JANA PAWŁA II 78, 31-571 KRAKÓW DZ. NR 7/18 OBR. 52 NOWA HUTA | | |
| opracował: | INŻ. PIOTR KWIECIEN | podpis: | numer rysunku: E-01 |
| skala: | data: CZERWIEC 2018 | stadium: PROJEKT WYKONAWCZY | branża: ELEKTRYCZNA |