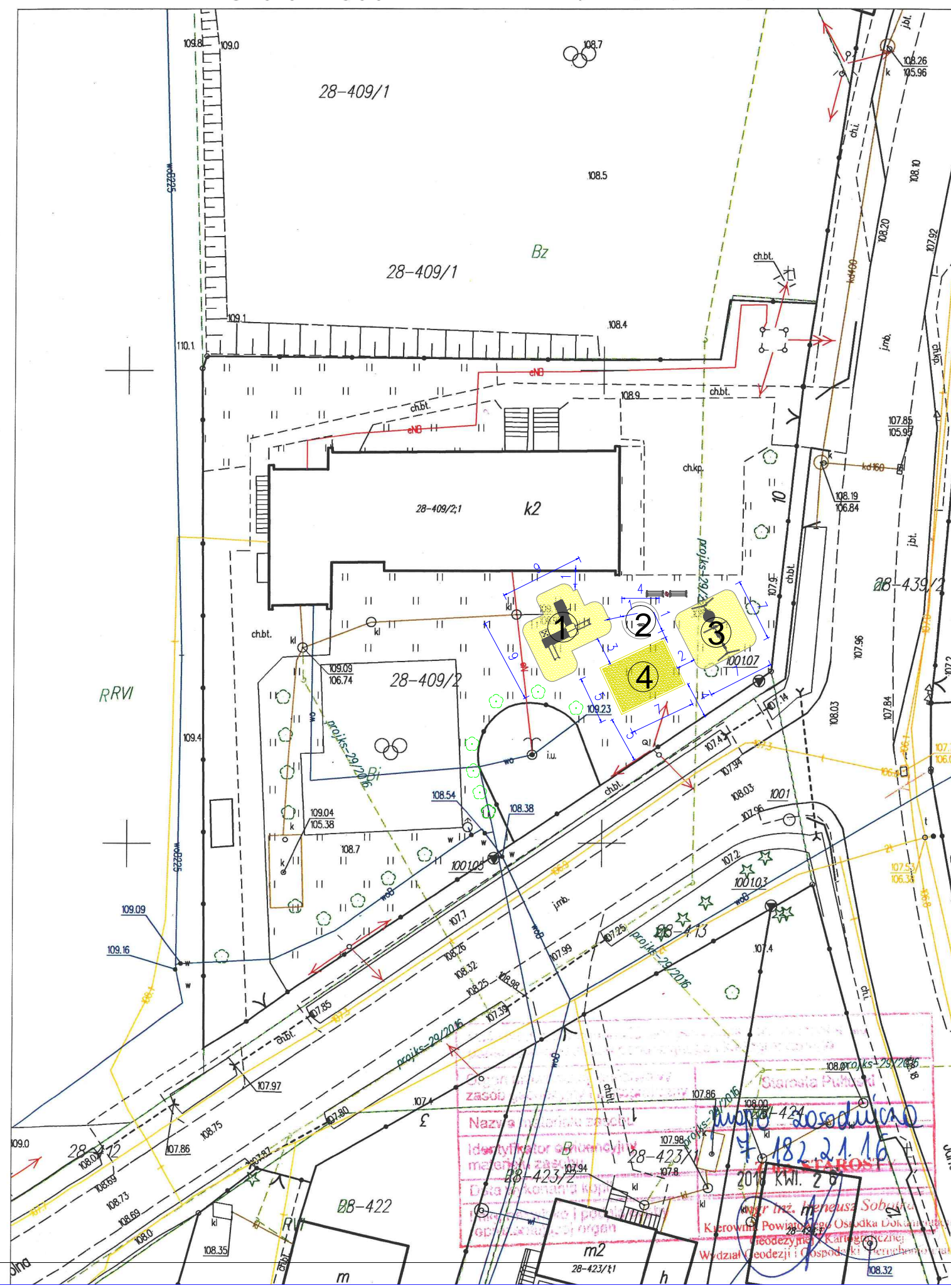


ZAGOSPODAROWANIE TERENU

skala 1:500

Wycinek mapy zasadniczej
Skala 1:500
Gmina : Pokrzywnica , Obręb : Pokrzywnica



LEGENDA:

- nawierzchnia bezpieczna z piasku
- ① – zestaw zabawowy
- ② – bujak na sprężynie
- ③ – huśtawka potrójna
- ④ – istniejąca piaskownica
- — — — — – ławka stalowo –drewniana z opaciem
- – kosz na śmieci

NAZWA INWESTYCJI:

Zagospodarowanie placu zabaw przy Samorządowym Przedszkolu w Pokrzywnicy, gm. Pokrzywnica; dz. nr ewid. 409/2 obr. Pokrzywnica

INWESTOR:

Gmina Pokrzywnica
Al. Jana Pawła II 1
06-121 Pokrzywnica

ETAP:

PROJEKT DO ZGŁOSZENIA

JEDNOSTKA PROJEKTOWA:



ESTINBUD
Robert Rzeszutek
39-332 Tuszów Narodowy 307

	Imię i nazwisko:	Nr uprawnień:	Podpis:
Opracował:	inż. Robert Rzeszutek		
Projektant:	mgr inż. arch. Joanna Elżbieta Kaczan	MA/016/09	

Nazwa rysunku:

ZAGOSPODAROWANIE TERENU

Nr rysunku:	A01	Rewizja:	00
Branża:	ARCHITEKTONICZNO-BUDOWLANA	Format:	A3
Data:	CZERWIEC 2018	Skala:	1:500