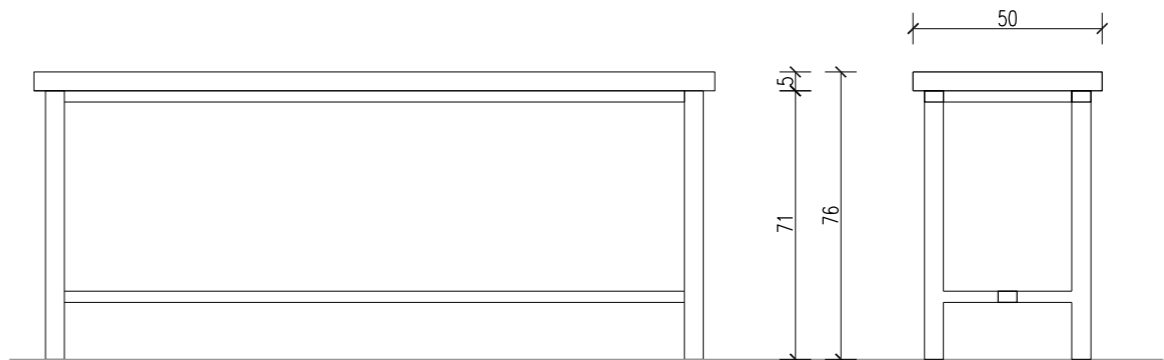
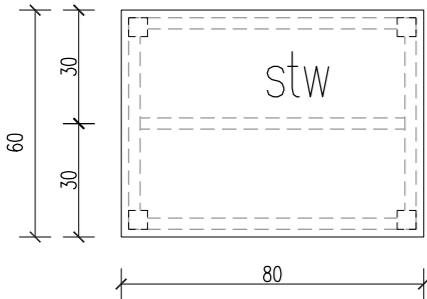


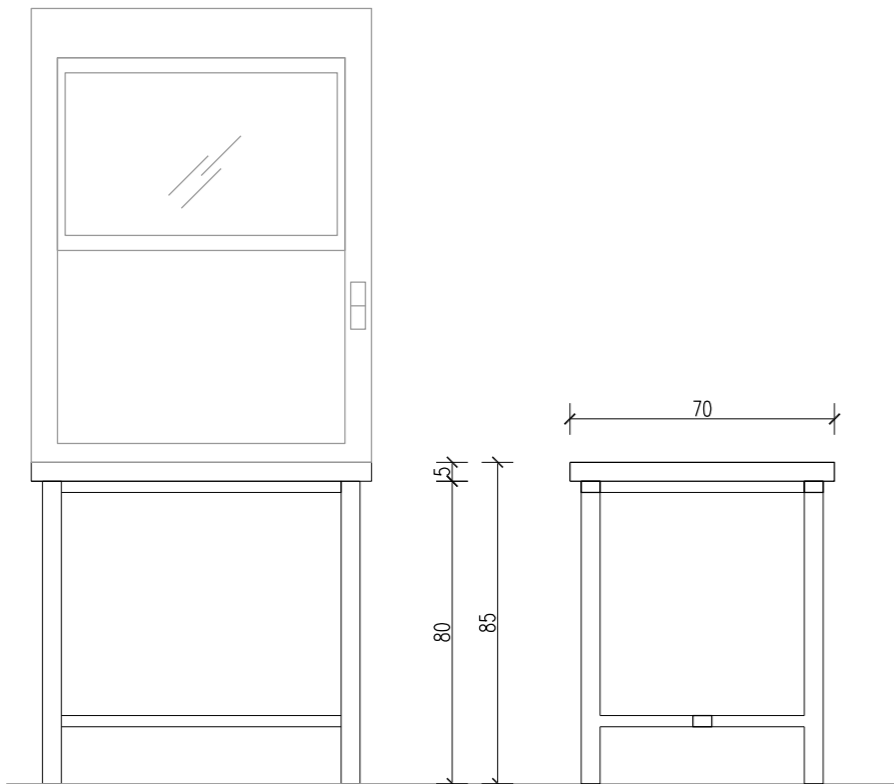
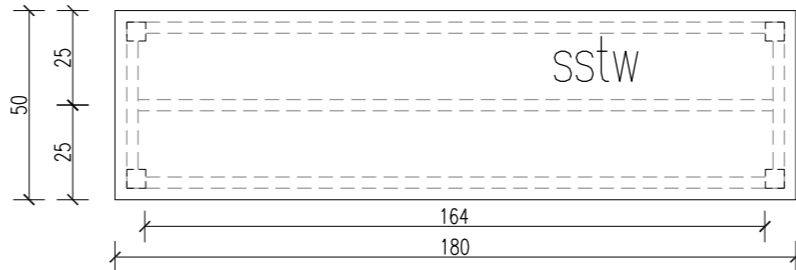
stół twardościomierz

- stw – wymiary: wys. 85cm, szer. 80cm, gł. 60cm
- metalowy stelaż, metalowe nogi, profil kwadratowy albo prostokątny min 3x3cm, 3x6cm, (nośność min. 150kg) kolor grafitowy RAL 7024
- blat gr. min. 38mm wykonany z płyty postformingowej, laminat blatu w kolorze szarym np.: D 4008 wg wzornika Kronospan SZTUK 2



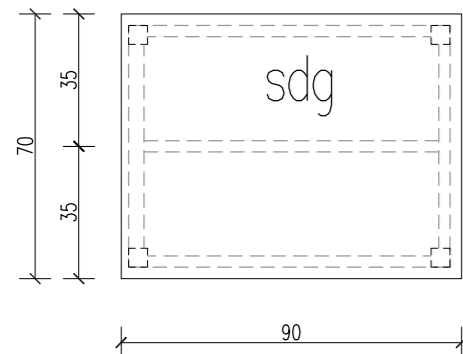
stół 3 osobowy

- sstw – wymiary: wys. 76cm, szer. 180cm, gł. 50cm
- metalowy stelaż w kolorze grafitowym RAL 7024, nogi profil kwadratowy albo prostokątny 3x3cm, 3x6cm, stabilność konstrukcyjna
- blat gr. min. 38mm wykonany z płyty postformingowej, laminat blatu w kolorze szarym np.: D 4008 wg wzornika Kronospan SZTUK 12



stół dla komory nastolowej mini dygestorium

- sdg1
- wymiary stołu: wys. 85cm, szer. 90cm, gł. 70cm
- metalowy stelaż w kolorze grafitowym 7024, nogi profil kwadratowy albo prostokątny min. 3x3cm, 3x6cm,
- blat gr. min. 38mm wykonany z płyty postformingowej, laminat blatu w kolorze szarym np.: D 4008 wg wzornika Kronospan SZTUK 1



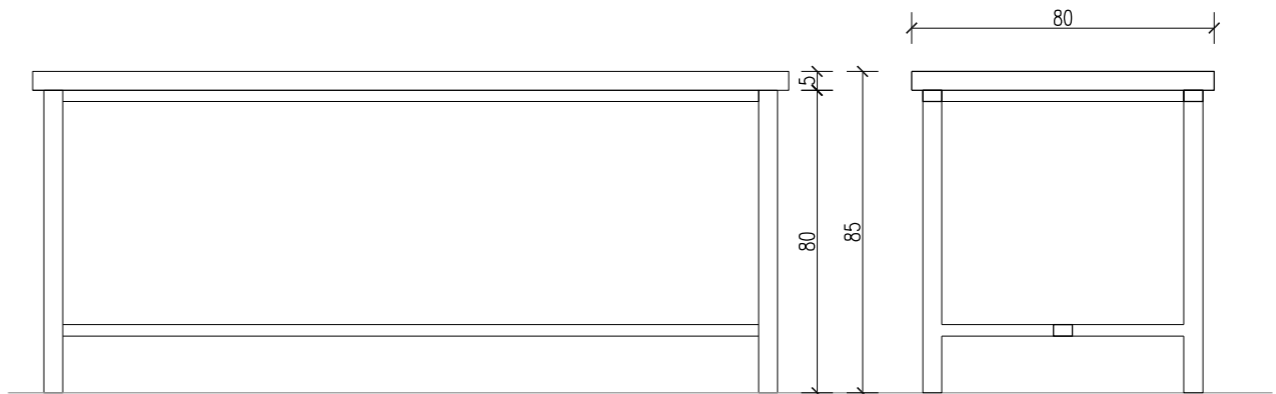
krzesło konferencyjne

- kb1 – oparcie sztaplowane, stalowa, chromowana konstrukcja, owalny profil, nogi zakończone czarnymi wykończeniami
- siedzisko i oparcie z elastycznego plastiku nośność 120 kg
- kolor antracyt SZTUK 36



krzesło konferencyjne

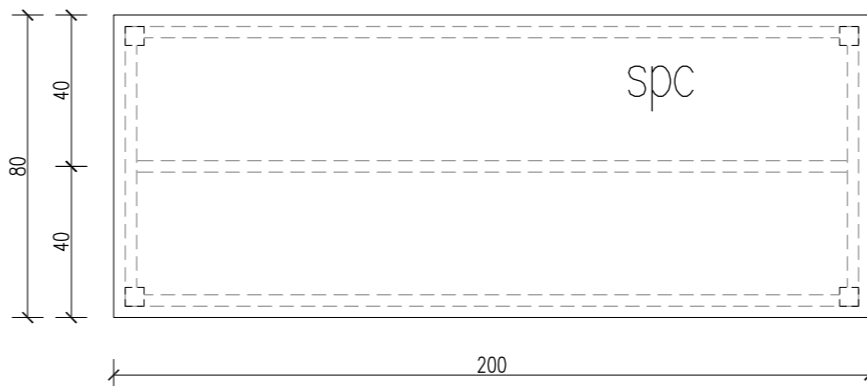
- kb2 – oparcie sztaplowane, stalowa, chromowana konstrukcja, owalny profil, nogi zakończone czarnymi wykończeniami
- siedzisko i oparcie z elastycznego plastiku nośność 120 kg
- kolor czarny SZTUK 7



stół pod piece oraz stanowiska ćwiczeń

- spc – wymiary: wys. 85cm, szer. 200cm, gł. 80cm
- metalowy stelaż w kolorze grafitowym, nogi profil kwadratowy albo prostokątny min 3x3cm, 3x6cm, (nośność min. 150kg) kolor grafitowy RAL 7024, stabilność konstrukcyjna
- blat gr. min. 38mm wykończony granitem naturalnym w szaro-różowym odcieniu np.: kolor rosa beta gr. min 20mm, gierowane krawędzie

SZTUK 4



AML Architekci

PRACOWNIA PROJEKTOWA

e-mail: rafalgrzywaczyn@gmail.com
tel kom.: +48 61 502 832 953

projektował: mgr inż. arch. Rafał Grzywaczyn upr. 7131/16/P/2004 w spec. architektonicznej bez ograniczeń	podpis:	opracował:	podpis:
inwestor: Akademia Górniczo Hutnicza w Krakowie Al. Mickiewicza 30, 30-059 Kraków	obiekt: PRZEBUDOWA SAL LABORATORYJNYCH NR 16b i 17 ZLOKALIZOWANYCH NA PARTERZE W BUDYNKU A-2 NA TERENIE AGH W KRAKOWIE	ilość rys.	
branża: ARCHITEKTURA	data: 05.2017	nr rys.	
faza: PBW.	treść rysunku: ELEMENTY WYPOSAŻENIA MEBLOWEGO STOŁY DLA URZĄDZEŃ, STOŁY EDUKACYJNE	A-6	
skala: 1:20	stw, sstw, spc, sdg1, krzesła kb1, kb2		