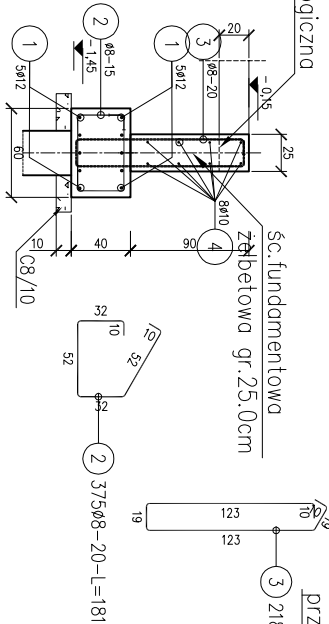
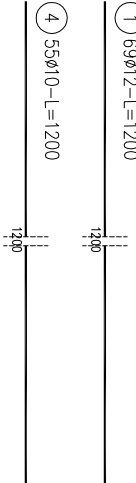
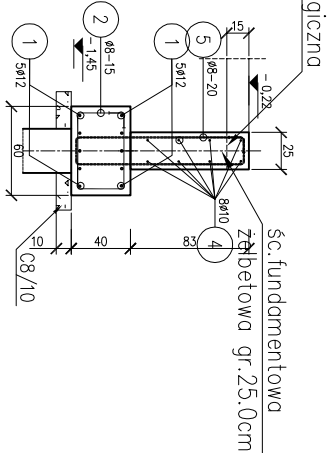


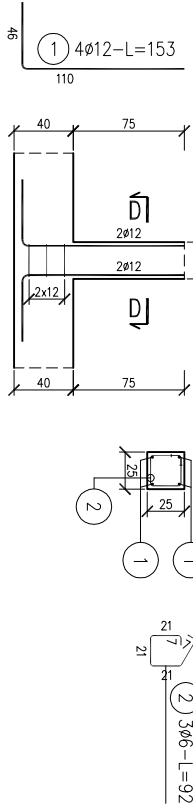
poz. 01. Fundamenty 1  
szt.1 L=43,61+31,39=75,00mb  
A-A



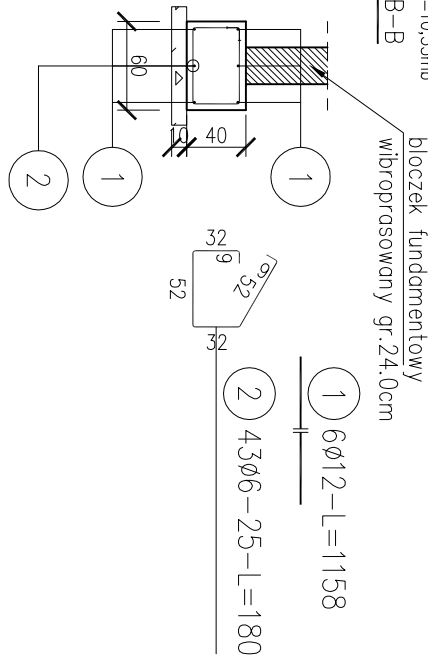
D-D



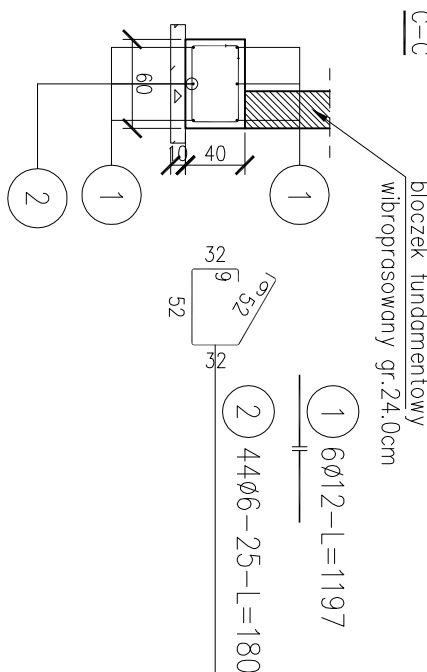
poz. 06.Statery do słupów S2,S5,R1  
szt.6



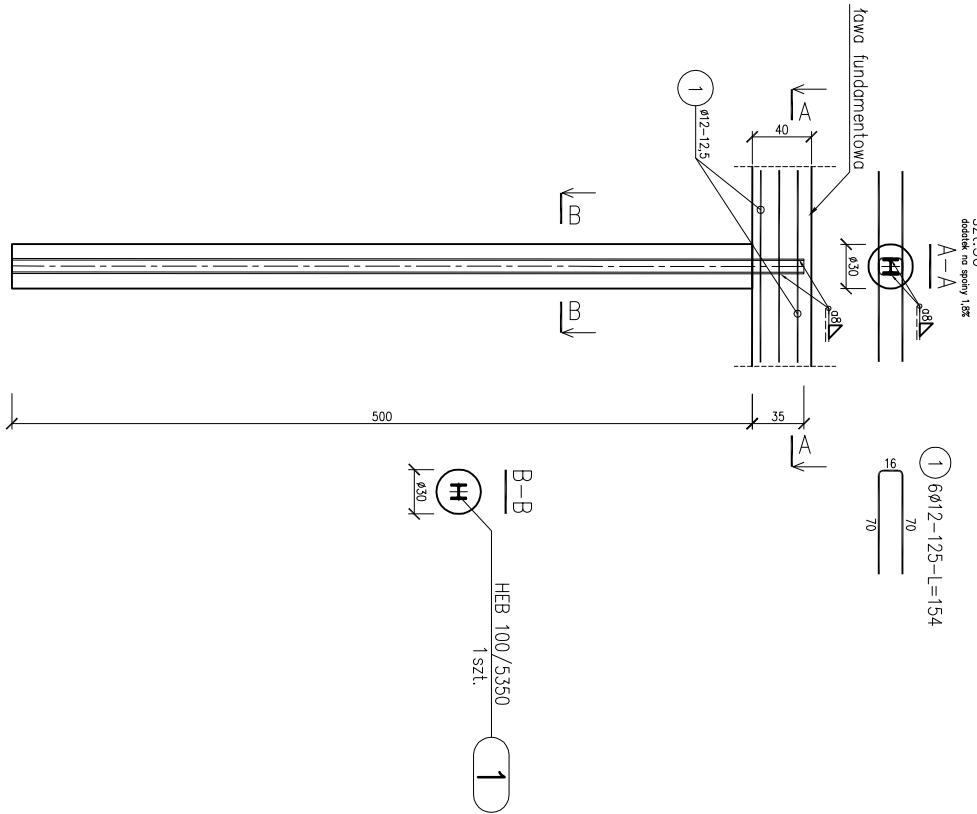
poz. 02. Fundamenty 2  
szt.1 L=10,53mb



poz. 03. Fundamenty 3  
szt.1 L=10,88mb



poz. 19. Pali  
Szt.30



ZESTAWIENIE STALI

Nr pręta	Ø	Stal	Długość pręta no i poz.	Liczba pozycji	prętów łącznie	Długość łącznie		
						B500SP	ø10	ø12
01. Fundamenty 1								
1	12	B500SP	12,00	69	1	69		828,00
2	8	B500SP	1,81	375	1	375		678,75
3	8	B500SP	3,04	218	1	218		662,72
4	10	B500SP	12,00	35	1	35		660,00
5	8	B500SP	2,90	157	1	157		455,30
02. Fundamenty 2								
1	12	B500SP	11,58	6	1	6		69,48
2	6	B500SP	1,80	43	1	43		77,40
03. Fundamenty 3								
1	12	B500SP	11,97	6	1	6		71,82
2	6	B500SP	1,80	44	1	44		79,20
06.Statery do słupów S2,S5								
1	12	B500SP	1,53	4	1	4		6,12
2	6	B500SP	0,92	3	1	3		2,76
Razem długość prętów								
						159,36	1796,77	660,00
Masa jednostkowa						0,222	0,395	0,617
Masa prętów dla danej średnicy						35,4	709,7	407,2
Masa łącznie								208,5

UWAGA : Sumaryczna długość prętów jest długością rzeczywistą w osi pręta  
metodą B wg PN-EN ISO 3766:2006.

ZESTAWIENIE STALI

Nr pręta	Ø	Stal	Długość pręta no i poz.	Liczba pozycji	prętów łącznie	Dł. łącznie B500SP ø12
19. Pali						
1	12	B500SP	1,54	6	30	180
2	6	B500SP	1,80	43	1	43
Razem długość prętów						277,20
Masa jednostkowa						0,888
Masa prętów dla danej średnicy						246,2
Masa łącznie						246,2

UWAGA : Sumaryczna długość prętów jest długością rzeczywistą w osi pręta  
metodą B wg PN-EN ISO 3766:2006.

ZESTAWIENIE STALI – KSZTAŁTOWNIKI

Poz.	Profil	Długość pręta no i poz.	Liczba pozycji	prętów łącznie	Materiał	Uwagi
19. Pali						
1	HEB 100	5350	1	20,4	109,1	S235JR/G2
Razem masa 1 elementu					109,1	
Długość na spójny 18%					2	
RAZEM MASA 30 ELEMENTU(OW)					3333	
RAZEM NA RYSUNKU					3333	

INWESTOR:

ZESPÓŁ OPIEKI ZDROWOTNEJ W OSWIECIMIU  
33–600 Oświęcim. ul. Wysokie Brzegi 4

GENERALNY PROJEKTANT:

BIURO PROJEKTÓW I USŁUG TECHNICZNYCH "ARCHIBUD"  
mgr inż. arch. Agneta Kowalska  
43–600 Jaworzno. ul. Podwale 128

W SZELKIE PRAWA ZASTRZEŻONE

DOKONYWANIE NA RYSUNKU ZMIAN, POPRAWEK, UZUPŁNIENIE ITP. ORAZ JEGO  
ROZPOWISZCZANIE BEZ ZGODY JEDNOSTKI AUTORSKIEJ JEST ZABRONIONE.

OBJEKT:

PRZEBUDOWA SZPITALNEGO ODDZIAŁU RATUNKOWEGO W ZAKRESIE  
WEJŚĆ DO ODDZIAŁU , PRZYJĘCIA PACJENTA I POCZEKAJNI WRAZ Z WENTYLACJĄ  
ORAZ Z WIATRA DLA KARETEK NA 2 STANOWISKA  
Z ZAGOSPODAROWANIEM TERENU, INFRASTRUKTURĄ,  
I UKŁADEM KOMUNIKACJI W ZAKRESIE DOJAZDU I CHODNIKÓW DO OBSŁUGI SOR-u.

NA DZIAŁCE NR 2007/24 W OSWIECIMIU UL. WYSOKIE BRZEGI 4.

Tytuł:

FUNDAMENTY-DETALE I ZESTAWIENIA

PROJEKTANT	INŻ. PIOTR BOBA	PODPIS:	DATA:
	NR UPR. 229/2000		01.2018
OPRACOWAŁ:	INŻ. PIOTR BOBA		01.2018
	NR UPR. 229/2000		
SPRAWDZIŁ:	MGR INŻ. MICHAŁ ŻALIŃSKI		01.2018
	NR UPR.123/00		

BRANŻA:	KONSTRUKCJA	NR ARKUSZA:
FAZA:	PROJEKT WYKONAWCZY	KONS/P/1A
		SKALA:
		1:50