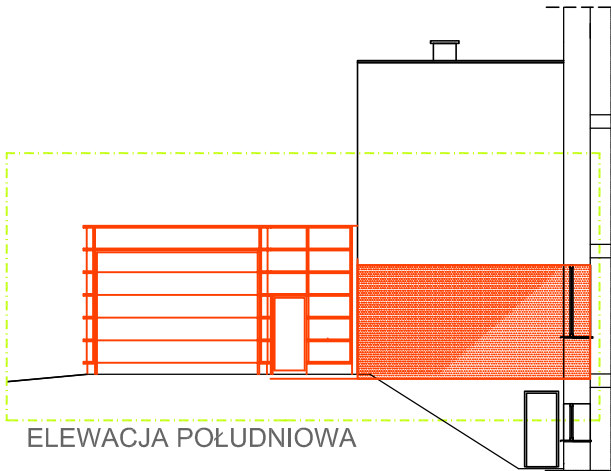




ELEWACJA PÓŁNOCNA



ELEWACJA ZACHODNIA



ELEWACJA POŁUDNIOWA

ELEWACJE WYBURZENIA

LEGENDA:

- ZAKRES OBJEKTU OPRACOWANIEM
- ZAKRES WYBURZEŃ / ROZBIÓRKI OBJEKTU PROJEKTEM
KONSTRUKCJA STALOWA
- ZAKRES WYBURZEŃ FRAGMENTU ŚCIANY OSŁONOWEJ
PARTERU/ POM. DEKONTAMINACJI
- STOLARKA DO DEMONTAŻU - Z WYKORZYSTANIEM ODZYSKOWYM

UWAGA: WZMOCNIENIA KONSTRUKCJI WYKONAĆ ZGODNIE Z PROJEKTEM KONSTRUKCJI

| | | | |
|---|---|------------|------------------|
| INWESTOR: ZESPÓŁ OPIEKI ZDROWOTNEJ W OŚWIECIMIU 33-600 Oświęcim, ul. Wysokie Brzegi 4 | | | |
| GŁÓWNY PROJEKTANT: BIURO PROJEKTÓW I USŁUG TECHNICZNYCH "ARCHIBUD" mgr inż. arch. Agnieszka Kowalska 43-600 Jaworzno, ul. Podole 12B | | | |
| WSZELKIE PRAWA ZASTRZEŻONE OKONYWANE NA WYNIKU ZMIAN, POPRAWEK, UZUPEŁNIEN (IP), ORAZ JEJ ROZPOWISZCZANIE BEZ ZGODY JEDYNOŚCI AUTORSKIEJ JEST ZABRONIONE. | | | |
| OBJEKT: PRZEBUDOWA SZPITALNEGO ODDZIAŁU NATURALNEGO W ZAKRESIE WŁASNOŚCI DO ODDZIAŁU - PRZEWIĘŻA PACJENTA I POCZĘTKALNI WRAZ Z WENTYLACJĄ ORAZ Z WATĄ DLA KARETEK NA 2 STANOWISKA Z ZAGOSPODAROWANIEM TERENU, INFRASTRUKTURĄ, I URZĄDZENIAMI KOMUNIKACJI W ZAKRESIE DOJAZDU I CHODNIKÓW DO OBSŁUGI SOR-u. NA ODDZIALE NR 2007/24 W OŚWIECIMIU UL. WYSOKIE BRZEGI 4. | | | |
| TYTUŁ: ROZBIÓRKA - WYBURZENIA ELEWACJE, PÓŁNOCNA, ZACHODNIA, POŁUDNIOWA | | | |
| PROJEKTANT: | MGR INŻ. ARCH. AGNIESZKA KOWALSKA MPOIA.028/2004 | POPIS: | DOK. 01.2018R |
| OPRACOWANIE: | | | |
| SPRAWDZENIE: | MGR INŻ. ARCH. H. HIRSZBERG NR UPW. 01/775 | | 01.2018R |
| BRANŻA: | ARCHITEKTURA | NR ANKIEZ: | |
| FAZA: | PROJEKT WYKONAWCZY | ARCH/R/3 | |
| | | SKALA: | |
| | | 1:100 | |