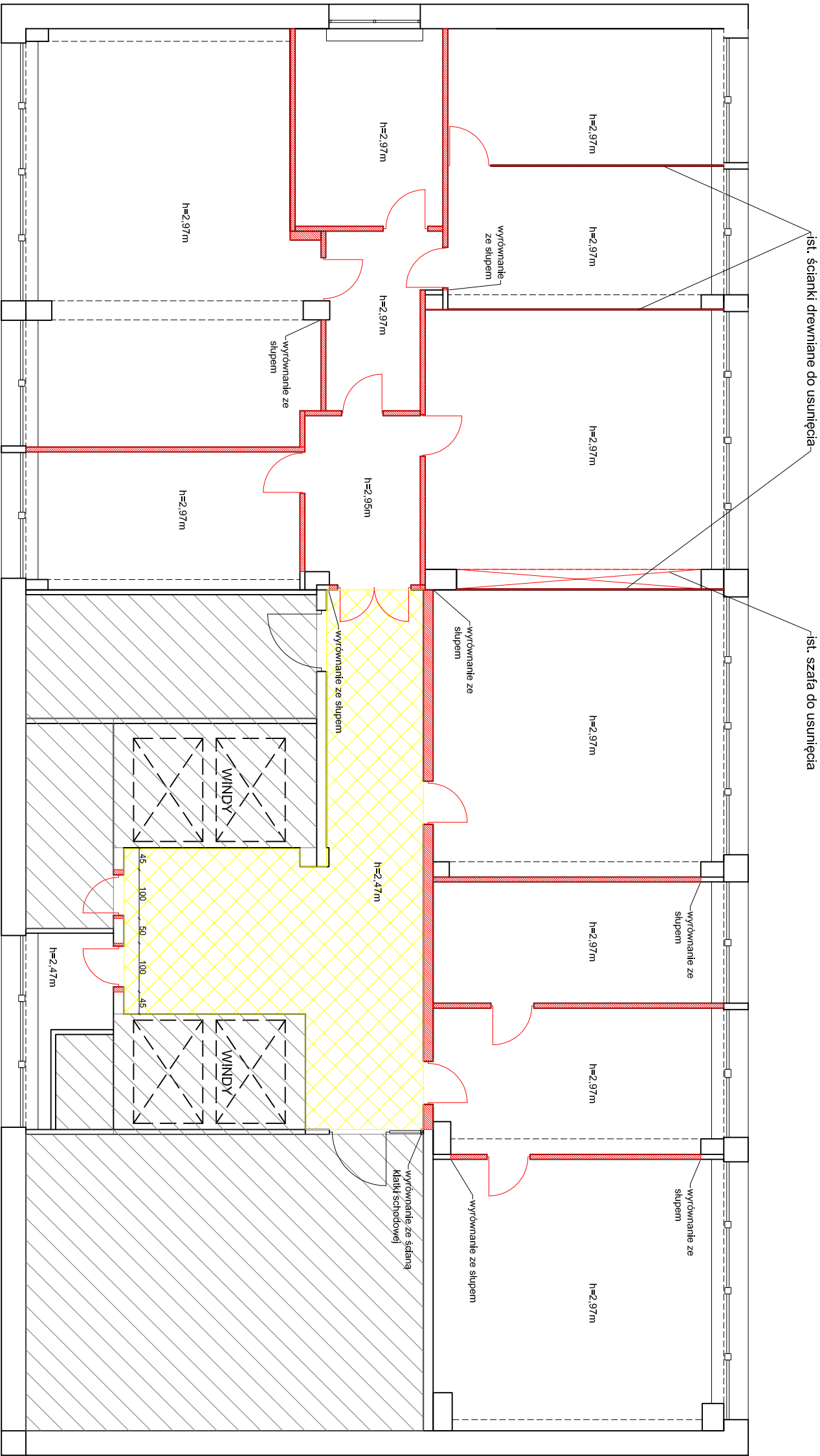



WYBURZENIA  
SKALA 1:100



- LEGENDA:
- pomieszczenia poza zakresem opracowania
  - ściany do wyburzenia
  - drzwi do demontażu
  - sufit podwieszany do demontażu

UWAGA: Usunięcie istniejącej warstwy wykończeniowej podłogi: PCV/ wykładziny.

		GRUPA RMK Architektura i Budownictwo ul. Reymonta 15, Pogórze, gm. Kosakowo www.rmkarchitekt.pl	
ARCHITEKTURA I BUDOWNICTWO			
Inwestor: Kujawsko-Pomorski Urząd Wojewódzki w Bydgoszczy, Biuro Finansowo-Inwestycyjne ul. Jagiellońska 3, 85-950 Bydgoszcz			
Opracowanie: mgr inż. arch. Dominika Falkowska	Nr uprawnień	Data	Podpis
	-	08.03.2015r.	
Projektant: mgr inż. arch. Karolina Macoszyn- Rybicka	PO/IKK/142/2006	08.03.2015r.	
Sprawdzający: mgr inż. arch. Joanna Winkajłis	PO/IKK/098/05	08.03.2015r.	
Temat opracowania: Projekt przebudowy wewnętrznej V piętra budynku B Urzędu Wojewódzkiego w Bydgoszczy			Skala: 1:100
Tytuł rysunku: WYBURZENIA			Nr rysunku: A3