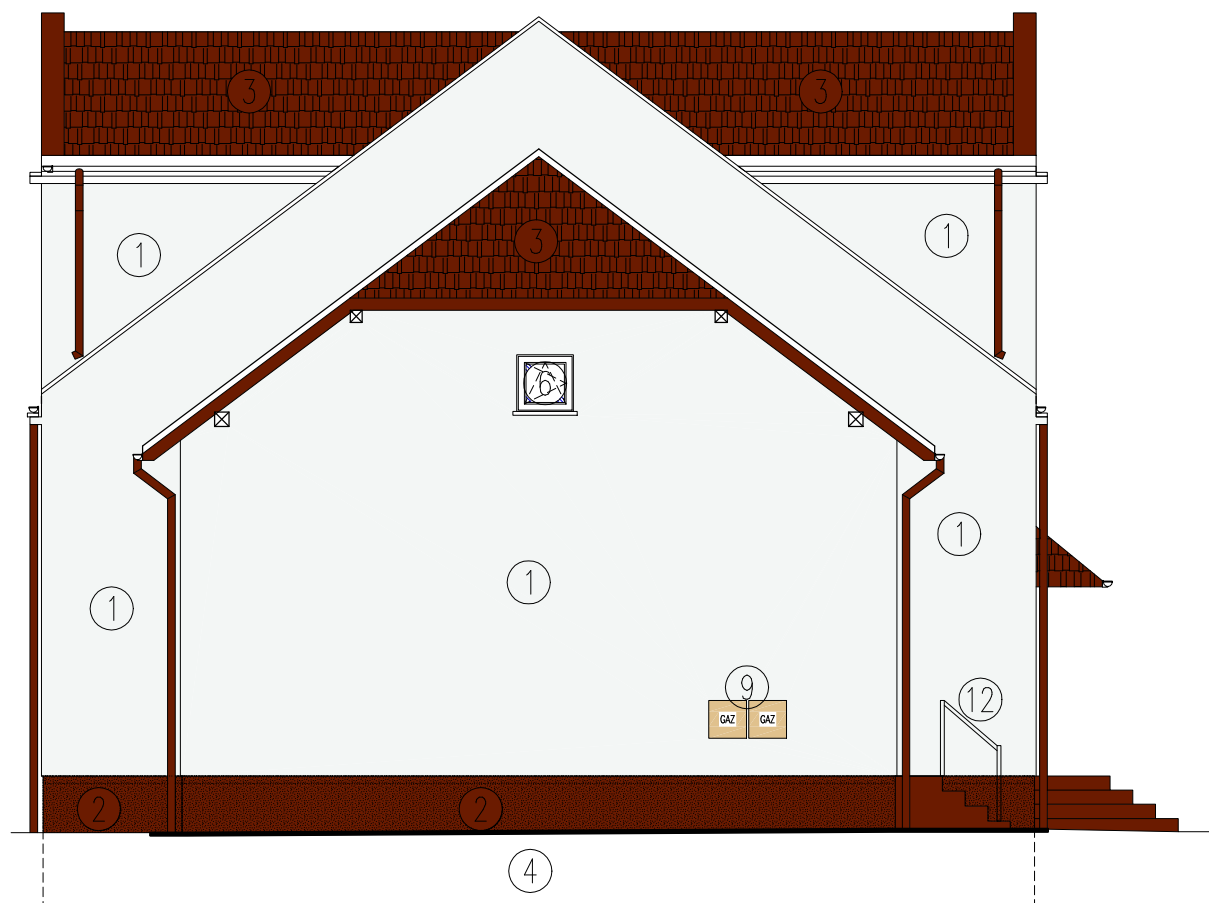
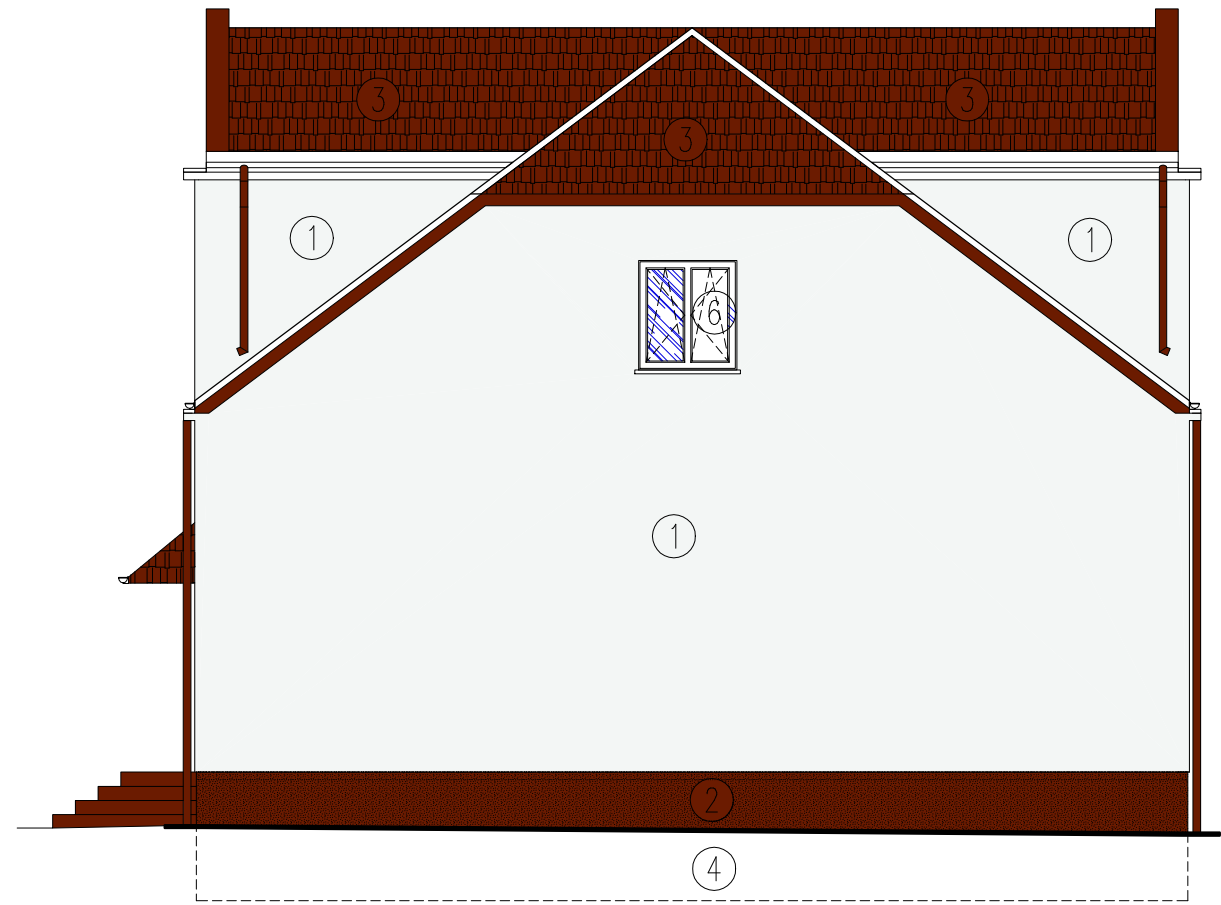


- 1 KOLOR: BRĄZ
OBRÓBKİ BLACHARSKIE, PARAPETY ZEWNĘTRZNE
- 2 DOCIEPLENIE
STYROPIAN GRAFITOWY ($\lambda=0,033\text{W/M}^{\circ}\text{K}$), GRUBOŚĆ 15 cm
TYNK SILIKATOWY, SILIKONOWY LUB HYBRYDOWY - RGB:235,240,237
- 3 DOCIEPLENIE
STYRODUR ($\lambda=0,033\text{W/M}^{\circ}\text{K}$), GRUBOŚĆ 14 cm
TYNK MOZAIKOWY, KOLORU BRĄZOWEGO
- 4 DOCIEPLENIE DACHU WRAZ Z WYMIANĄ POKRYCIA DACHOWEGO
WEŁNA MINERALNA ($\lambda=0,033\text{W/M}^{\circ}\text{K}$), GRUBOŚĆ 21 cm
BLACHODACHÓWKA, KOLOR: BRĄZ
- 5 DOCIEPLENIE DO GŁĘBOKOŚCI 100 cm p.p.t.
STYRODUR ($\lambda=0,035\text{W/M}^{\circ}\text{K}$), GRUBOŚĆ 10 cm
- 6 ISTNIEJĄCE OKNA O WSPÓŁCZYNNIKU PRZENIKANIA CIEPŁA OKIEN $U=1,3\text{ W/(M}^2\text{K)}$
Z PROJEKTOWANYMI PARAPETAMI ZEWNĘTRZNYMI I WEWNĘTRZNYMI DO WYMIANY
WSPÓŁCZYNNIK PRZENIKANIA CIEPŁA OKIEN $U=0,9\text{ W/(M}^2\text{K)}$
KOLOR BIAŁY
- 7 PROJEKTOWANE OKNA POŁACIOWE UCHYLNO OBROTOWE Z WBUDOWANYMI NAWIEWNIKAMI
WSPÓŁCZYNNIK PRZENIKANIA CIEPŁA OKIEN $U=0,9\text{ W/(M}^2\text{K)}$
KOLOR BIAŁY
- 8 PROJEKTOWANE DRZWI ZEWNĘTRZNE DO WYMIANY
WSPÓŁCZYNNIK PRZENIKANIA CIEPŁA DRZWI $U=1,2\text{ W/(M}^2\text{K)}$
KOLOR BRĄZ
- 9 PROJEKTOWANY REMONT SKRZYNKI GAZOWEJ
- 10 PROJEKTOWANY REMONT DASZKU NAD WEJŚCIEM
- 11 PROJEKTOWANY REMONT SCHODÓW WEJŚCIOWYCH
- 12 PROJEKTOWANY REMONT BALUSTRADY SCHODOWEJ
- 13 PROJEKTOWANE RYNNY I RURY SPUSTOWE
- 14 PROJEKTOWANE DRZWI WEWNĘTRZNE WRAZ Z OŚCIEŻNICĄ,
KOLOR BIAŁY



ELEWACJE

SKALA 1:100

BIURO USŁUG PROJEKTOWYCH
KAMIL ZAREBSKI
ul. Jana Pawła II 48, 32-800 Brzesko
NIP 8681777827 tel. 880 922 166
zarebskikamil@gmail.com

PROJEKT WYKONAWCZY

BRANŻA	KONSTRUKCYJNA
OBIEKT	BUDYNEK BYŁEJ SZKOŁY W WYŻYCACH
LOKALIZACJA	WYŻYCE, 32-709 DRWINIA POWIAT BOCHEŃSKI
INWESTOR	URZĄD GMINY DRWINIA 32-709 DRWINIA 57
PRZEDMIOT RYSUNKU PROJEKTOWAŁ	ELEWACJE

OPRACOWAŁ

SKALA	DATA	NR RYS.	SYMBOL
1:100	VI.2017	7	K

PRAWA AUTORSKIE ZASTRZEŻONE ZGODNIE Z USTAWĄ Z DNIA 4.02.1999 r.