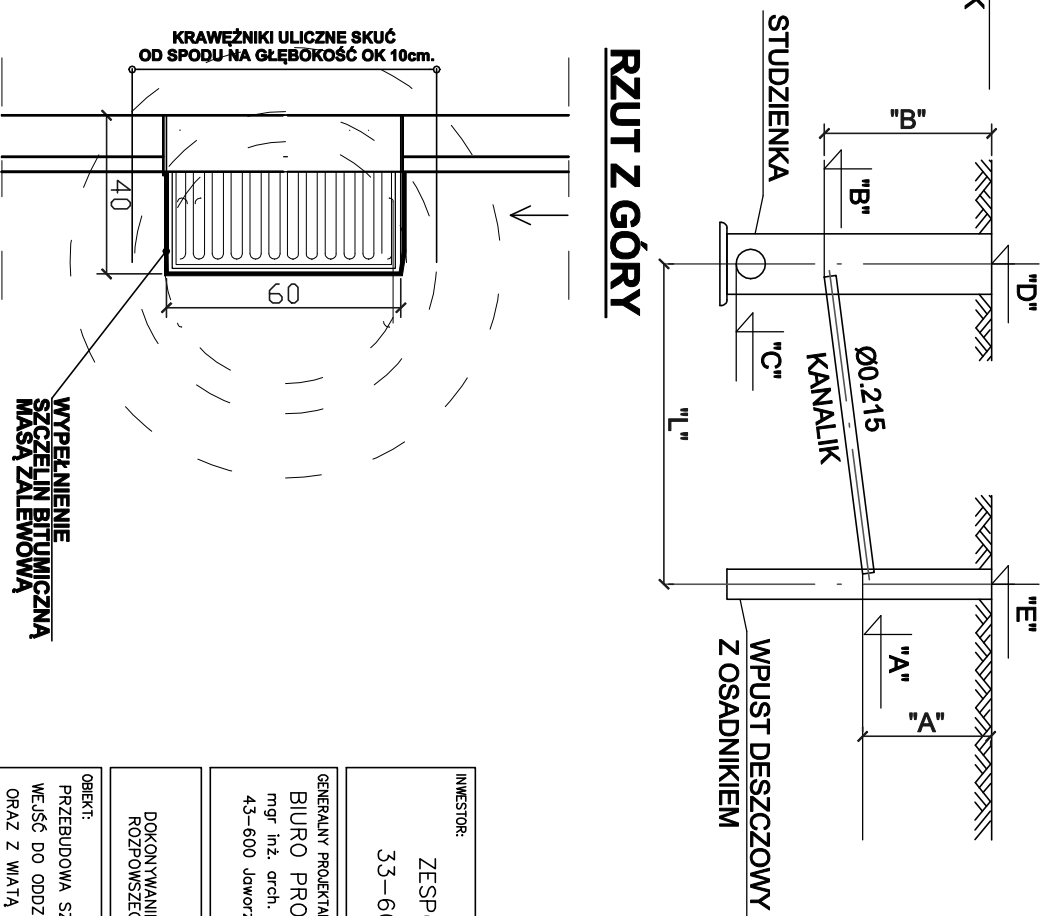
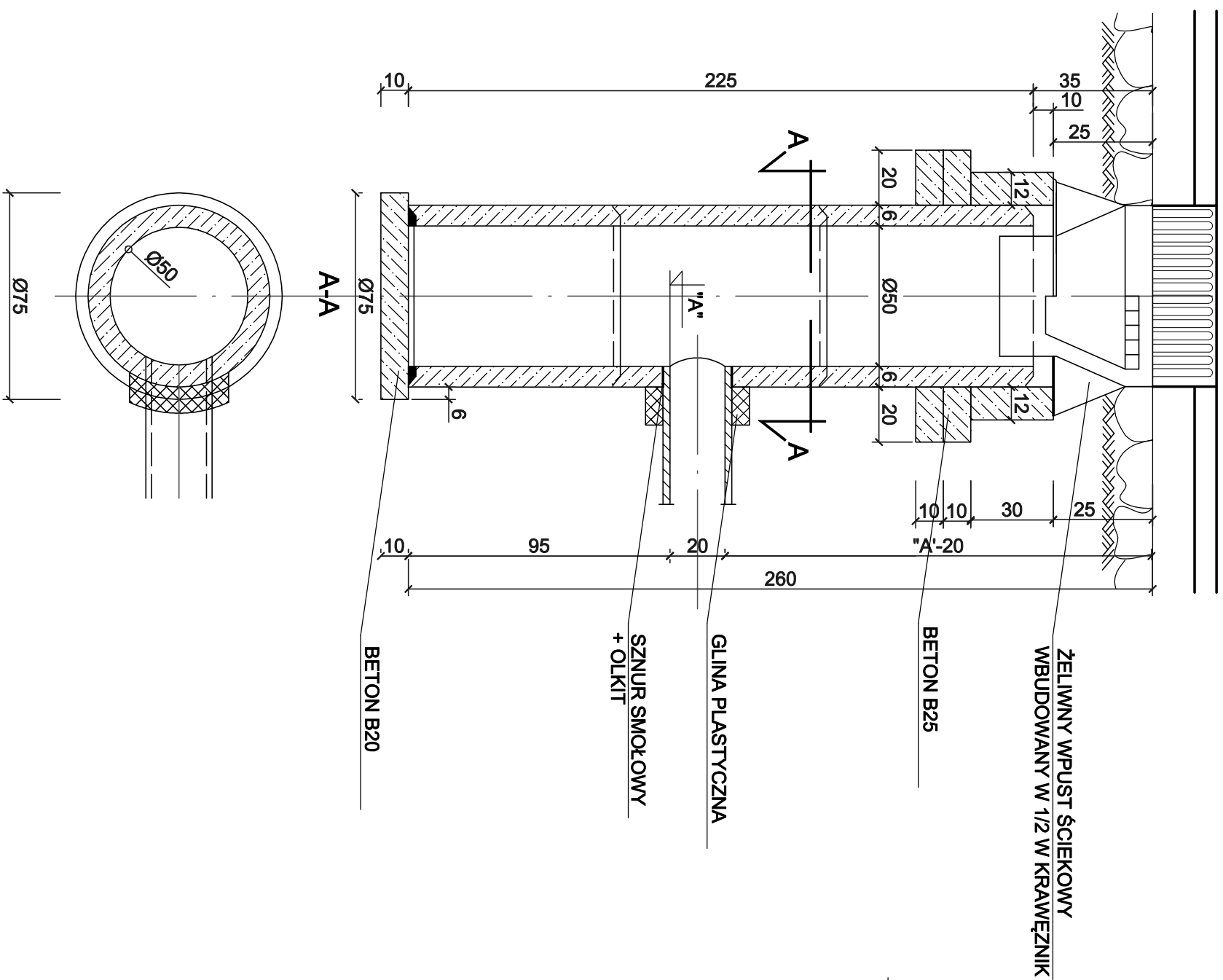
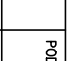
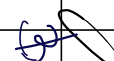


**WPUST DESZCZOWY KRAWĘŻNIKOWO/JEZDNIOWY**  
**SKALA 1:20**



INWESTOR:					
ZESPÓŁ OPIEKI ZDROWOTNEJ W OŚWIECIMIU					
33–600 Oświęcim, ul. Wysokie Brzegi 4					
GENERALNY PROJEKTANT:					
BIURO PROJEKTÓW I USŁUG TECHNICZNYCH "ARCHIBUD"					
mgr inż. arch. Agneta Kowalska					
43–600 Jaworzno, ul. Podwale 128					
WSZELKIE PRAWA ZASTRZEŻONE					
DOKONYWANIE NA PRSUNKU ZMIAN, POPRAWEK, UZUPEŁNIENI ITP. ORAZ JEGO ROZPOWSZECZANIE BEZ ZGODY JEDNOSTKI AUTORSKIEJ JEST ZABRONIONE.					
OBJEKT:					
PRZEBUDOWA SZPITALNEGO ODDZIAKU RATUNKOWEGO W ZAKRESIE WEJŚĆ DO ODDZIAŁU , PRZYJĘCIA PACJENTA I POCZEKALNI WRAZ Z WENTYLACJĄ ORAZ Z WATĄ DLA KARETEK NA 2 STANOWISKA Z ZAGOSPODAROWANIEM TERENU, INFRASTRUKTURĄ I UKŁADEM KOMUNIKACJI W ZAKRESIE DOJAZDU I CHODNIKÓW DO OBSŁUGI SOR-u. NA DZIAŁCE NR 2007/24 W OŚWIECIMIU UL. WYSOKIE BRZEGI 4.					
TYTUŁ:					
SZCZEGÓŁ WPUSTU KRAWĘZNIKOWO-JEZDNIOWEGO					
PROJEKTANT	MGR INŻ. TOMASZ ŚWIDERSKI	PODPIS:		DATA:	12.2017
OPRACOWAŁ:	SLK/5195/POOD/13				
SPRAWDZIŁ:	MGR INŻ. Bogusław Flek				12.2017
	SLK/2990/POOD/13				12.2017
BRANŻA:	DROGOWA	NR ARKUSZA:	DROGI/PRN/3.2		
FAZA:	PROJEKT BUDOWLANY	SKALA:	1:50		