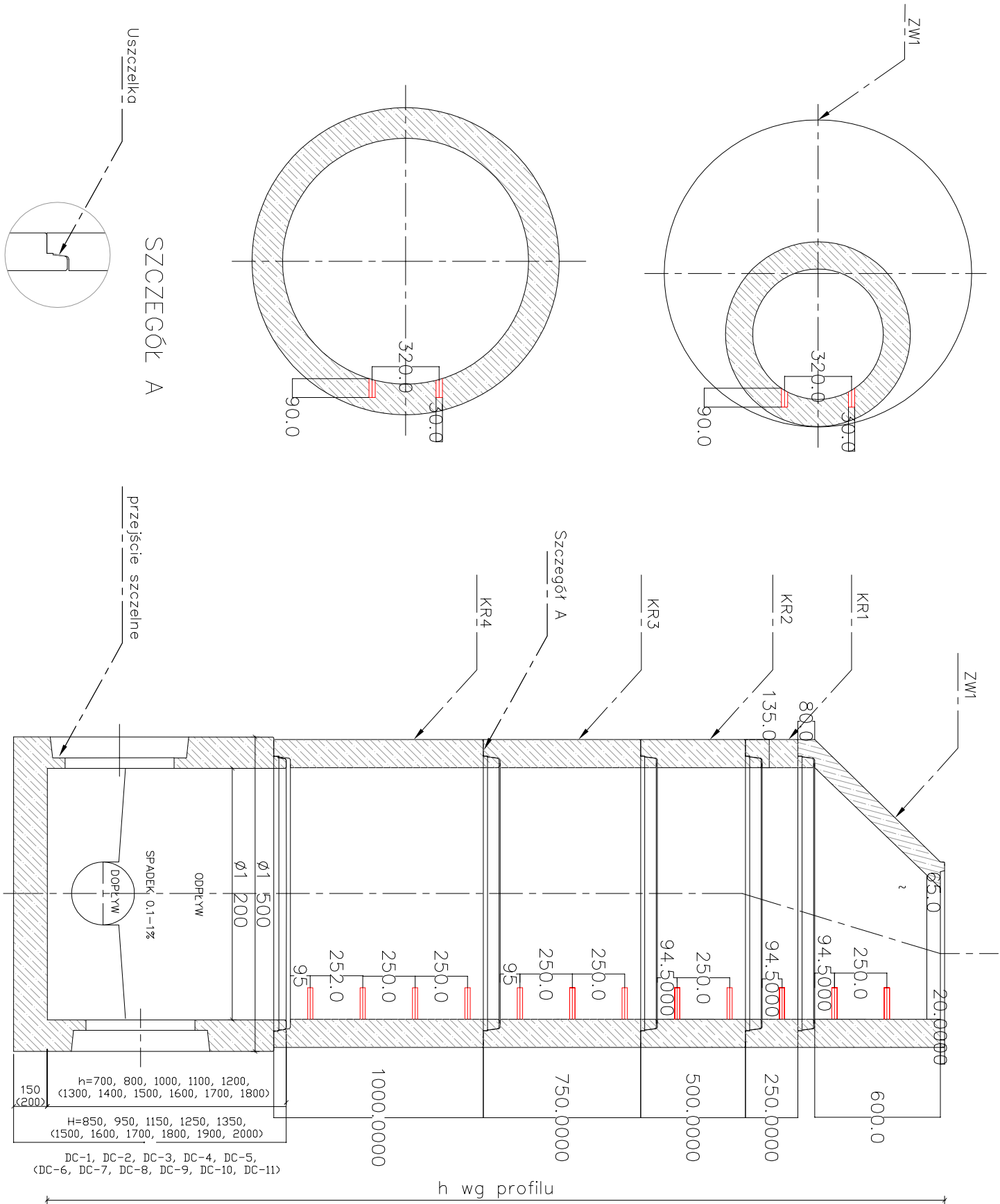


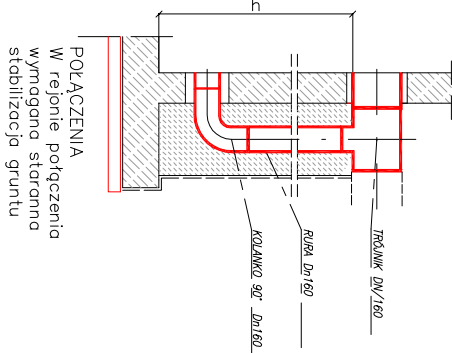
STUDZIENKA KANALIZACYJNA  
ø1000



UWAGI:

- STUDZIENKI WYKONAĆ Z BETONU HYDROTECHNICZNEGO WRAZ Z DOMIESZKAMI USZCZELNIAJĄCYMI
- SZCZELNOŚĆ STUDZIENKI WG PN-92/B-10735 p.6.1.1. i p.6.1.2.
- ZEMNIETRZNA POWIERZCHNIA ŚCIAN STUDZIENKI POWINNA BYĆ ZARAPRAWIANA I POSMAROWANA ŚRODKAMI BITUMICZNYMI
- STUDZIENKI KANALIZACYJNE OPRACOWANO W OPRACU 0 PN-92/B-10729
- STUDZIENKI KANALIZACYJNE DOBRAĆ ZGODNIE Z DANYMI PROJEKTOWYMI

DLA h>0.5m WYKONAĆ KASKADĘ Z RUR  
I KSZTAŁTEK PEHD LUB PP



INWESTOR:  ZESPÓŁ OPIEKI ZDROWOTNEJ W OSWIECIMIU 33-600 Oświęcim, ul. Wysokie Brzegi 4			
GENERALNY PROJEKTANT: BIURO PROJEKTÓW I USŁUG TECHNICZNYCH "ARCHIBUD" mgr inż. arch. Agata Kowalska 43-600 Jaworzno, ul. Podwole 128			
WSZELKIE PRAWA ZASTRZEŻONE DOKONYWANIE NA RYSUNKU ZMIAN, POPRAWEK, UZUPEŁNIENIŃ TP, ORAZ JEGO ROZPOWSZECZNIENIE BEZ ZGODY JEDNOSTKI AUTORSKIEJ JEST ZABRONIONE.			
OBIEKT:  PRZEBUDOWA SZPITALNEGO ODDZIAŁU RATUNKOWEGO W ZAKRESIE WEJŚĆ DO ODDZIAŁU , PRZYJĘCIA PACJENTA I POCZEKALNI WRAZ Z WENTYLACJĄ ORAZ Z WIATĄ DLA KARETEK NA 2 STANOWISKA I UKŁADEM KOMUNIKACJI W ZAKRESIE DOJAZDU I CHODNIKÓW DO OBSŁUGI SOR-u. NA DZIAŁCE NR 2007/24 W OSWIECIMIU UL. WYSOKIE BRZEGI 4.			
Tytuł:  STUDNIA KANALIZACYJNA ø1000			
PROJEKTANT	MGR INŻ. MARCIN PRZYWAŁA NR UPR.MAP/0239/POOS/05	POPRIS:	DATA: 01.2018
OPRACOWAŁ:			
SPRAWDZIŁ:	MGR INŻ. TOMASZ KISIEŁOW NR UPR.41/05/ZG		01.2018
BROWAŁ:	SANITARNA	NR ARKUSZA: 12/2	
FAZA:	PROJEKT WYKONAWCZY	SKALA: —	